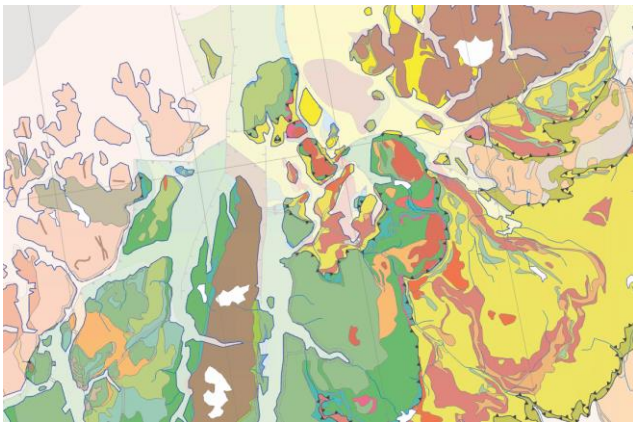




# PRODUKTARK: BERGGRUNN N1350

## BESKRIVELSE



NGUs berggrunnsdata viser utbredelsen av bergarter og bergartsstrukturer på jordens overflate.

Kartdataene i Berggrunn N1350 er basert på en tematisk og geometrisk forenkling av den landsdekkende, harmoniserte kartserien i målestokk 1:250.000.

Datasettet gir opplysninger om bergartenes og strukturenes geologiske egenskaper (blant annet hovedbergart, dannelsesalder og tektonisk hovedinndeling for bergartsflater og strukturnavn og kinematisk type for strukturer).

## FORMÅL/BRUKSOMRÅDE

Kunnskap om berggrunnen spiller en viktig rolle i leting etter og vurdering av ulike typer råmaterialer og naturressurser, samt innen vannforsyning, planlegging og bygging av infrastruktur, avfallslagring, areal- og miljøplanlegging, anleggsvirksomhet, alternativ energi og vurdering av naturfarer som jordskjelv og skred.

Berggrunnsdata i målestokk 1:1:350.000 er utviklet for å gi en nasjonal oversikt over berggrunnen. Datasettet er godt egnet for å utforske og forstå Norges berggrunn. I kommunal planlegging er det

behov for mer detaljerte kartdata. Kart i målestokk 1:50.000 eller bedre bør da benyttes.

## EIER/KONTAKTPERSON

Norges geologiske undersøkelse.

**Datateknisk:** Bobo Nordahl, bo.nordahl@ngu.no

**Fagekspert:** Espen Torgersen, espen.torgersen@ngu.no

## DATASETTOPPLØSNING

**Målestokktall:** 1.350.000

**Stedfestingsnøyaktighet (meter):** 500-2000

## UTSTREKNINGSINFORMASJON

### Utstrekingsbeskrivelse

Hele fastlands-Norge med øyer langs kysten.

## KILDER OG METODE

Kartene bygger på en samtolkning av berggrunnskartene i målestokk 1:250 000 og tilgjengelig litteratur om Norges berggrunn (tektonostratigrafi, alder etc.).

Stedfestingsnøyaktighet er i hovedsak avhengig av kvaliteten på 1:250 000 kartgrunnlaget som N1350 er basert på. Tematisk kvalitet er avhengig av hvordan bergartsflatene er sammenslått. Det kan derfor være avvik mellom kartlagt og faktisk berggrunnsgeologi.

Objekttyper og egenskaper følger i hovedsak gjeldende SOSI-standard.

## AJOURFØRING OG OPPDATERING

Berggrunnsdataene planlegges å bli oppdatert når ny kartdata og/eller tolkninger foreligger for store områder.



## Status

Datasettet Berggrunn N1350 er nytt i 2021 og er landsdekkende.

## LEVERANSEBESKRIVELSE

### Format (Versjon)

- ESRI Shape
- SOSI
- ESRI File Geodatabase

### Projeksjoner

UTM sone 32, 33 eller 35 (EUREF89)

UTM sone 32, 33 eller 35 (WGS84)

Geografiske koordinater bredde/lengde (WGS84)

### Tilgangsrestriksjoner

Informasjon tilgjengeligjøres under [Norsk lisens for offentlige data \(NLOD\)](#).

Ved bruk av informasjon fra Norges geologiske undersøkelse (NGU), skal følgende tekst alltid oppgis:

«Inneholder data under Norsk lisens for offentlige data (NLOD) tilgjengeliggjort av Norges geologiske undersøkelse (NGU)».

Ved bruk av kartutklipp som figur i rapporter eller vitenskapelige artikler skal i tillegg følgende tekst brukes:

«Norges geologiske undersøkelse, 2021.

Berggrunnskart over Norge 1:1 350 000. DAG.

MÅNED ÅR. URL -

[https://geo.ngu.no/kart/berggrunn\\_mobil/](https://geo.ngu.no/kart/berggrunn_mobil/)»

### Tjeneste

Datasettet inngår i WMS-tjenesten "Berggrunn":

<https://geo.ngu.no/mapsver/BerggrunnWMS3>

Formell beskrivelse av tjenesten (capabilities):

<https://geo.ngu.no/mapsver/BerggrunnWMS3?request=GetCapabilities&SERVICE=WMS>

## OBJEKTTYPELISTE (VALGFRITT)

- BergartFlate
- BergartGrense
- Bergartslinje

- Dataavgrensing
- Forkastning
- Gang
- KartbladKant
- Linearstruktur
- LinjeStrukturPkt
- PlanStrukturPkt
- Riksgrense
- SedimentaereLag
- Skjaersone
- Sprekk
- Territorialgrense
- VulkanskeLag

## EGENSKAPSLISTE (VALGFRITT)

- bergartslinjeType
- bergartslinjeNavn
- bevegelsesalder
- cmykfargekode
- dannelsesalder
- dannelsesMinAlder
- dannelsesMaksAlder
- datauttaksdato
- dekke
- dekkekompleks
- formasjon
- førsteDigitaliseringsdato
- geologiskForm
- geolhorisontalverdi
- geolKontaktType
- geolPavisningtype
- geolvertikalverdi
- gruppe
- hovedbergart
- kartbladindeks
- kinematiskHovedtype
- kinematiskUndertype
- kompleks
- litodem
- medium
- metamorfFacies
- metamorfFacies2
- metamorfAlder
- metamorfAlder2
- MREF



- målemetode
- nøyaktighet
- opphav
- overgruppe
- reaktiveringKinHovedtype1
- reaktiveringKinHovedtype2
- reaktiveringKinUndertype1
- reaktiveringKinUndertype2
- reaktiveringsAlder1
- reaktiveringsAlder2
- reaktiveringsType1
- reaktiveringsType2
- regionalTektoniskBetydning
- strukturnavn
- strukturkompleks
- strukturpunkttype
- strukturoverbikket
- suite
- tegnforklaring
- tegnforklaring\_Engelsk
- tegnforklaringNummer
- tektoniskEnhet
- tektoniskHovedinndeling
- temakvalitet
- tilleggsbergart1
- tilleggsbergart2
- tilleggsbergart3

## LENKER

- [Norsk lisens for offentlige data \(NLOD\)](http://data.norge.no/nlod/no)  
<http://data.norge.no/nlod/no>
- [Metadata Geonorge](#)

\*Ny produktspesifikasjon og revidert SOSI-standard for Berggrunnsgeologi er under utarbeidelse.