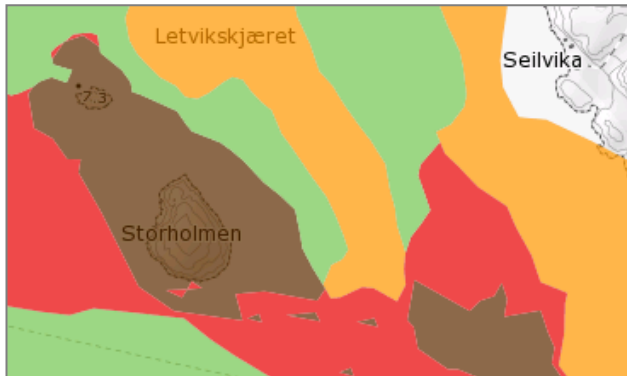
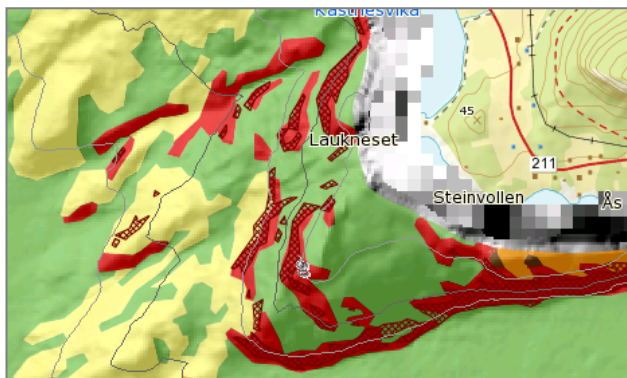


PRODUKTARK: ANKRINGSFORHOLD M 1:25 000

BESKRIVELSE



Enkelt kartinnsyn.



Sammensatt kartinnsyn

Datsettet viser ankringsforhold på havbunnen tolket ut fra bunntype og dybde.

Datsettet dekker enkelte kyst- og fjord-områder der ulike kartleggingsprosjekter gjennom årene har produsert geologiske havbunnskart. Detaljeringsgraden til datsettet varierer fra sted til sted.

FORMÅL/BRUKSOMRÅDE

Løsmasser er en naturressurs som på lik linje med vann og luft er avgjørende for plante- og dyreliv. Kunnskap om løsmassene er nødvendig for forståelsen av prosesser i det marine miljø, og kunnskap om fordeling av løsmasser er viktig for en best mulig forvaltning av marine arealer og ressurser.

Ankringsforhold er et avledet temakart som kombinerer kornstørrelsesdata med

dybdeinformasjon for et mer videreutviklet og spesialisert produkt. I tillegg til å identifisere områder på bunnen med relativt godt hold for anker vises også områder der dykkere kan montere festebolter (fast fjell ned til ca. 30m dyp).

Datsettet kan anvendes som underlag i overordnet areal- og miljøplanlegging, i forbindelse med installasjoner på sjøbunnen osv. Dette er et nyttig datsett både for de som planlegger lokaliteter for fiskeoppdrett, og for havnemyndigheter.

Detaljnivået på datsettet tilsier bruk innenfor kartmålestokken: 1:5 000 - 1:50 000

EIER/KONTAKTPERSON

Norges geologiske undersøkelse

Fagekspert: Sigrid Elvenes, Sigrid.Elvenes@ngu.no

Datateknisk: Aave Lepland, Aave.Lepland@ngu.no

DATASETTOPPLØSNING

Målestokktall: 5000, 10 000, 25 000, 50 000

Stedfestingsnøyaktighet (meter): varierer

UTSTREKNINGSINFORMASJON

Utstrekningsbeskrivelse

Enkelte norske fjorder og kystområder (Oslofjorden, Drammensfjorden, Hvaler, Froan, Andfjorden, Fosnes, Vågsfjorden, Sørøysundet, Saltstraumen, Søre Sunnmøre, Nordfjorden)

KILDER OG METODE

Datsettet er tolket og digitalisert av NGU, men grunnlaget for tolkninger er data fra Norges geologiske undersøkelse (NGU), Havforskningsinstituttet (HI), Kartverkets sjødivisjon og Forsvarets Forskningsinstitutt (FFI).

Informasjon om ankringsforhold er basert på tolkning av video av sjøbunnen, tolkning av digitale reflektivitetsdata, samt tolkning av analoge og digitale seismiske data. Akustiske data og video er



verifisert med analyser av bunnprøver. Detaljerte vanddypsdata har inngått som støtte i tolkningen.

Datasettet er digitalisert og tilrettelagt vha. ArcGIS verktøy. Metodikken er beskrevet i egenskapsfeltene Målemetode og GeolPavisningstype. Temakoder og egenskaper følger i hovedsak SOSI-standard.

Referanse til datasettet:

Marine grunnkart. Ankringsforhold. Norges geologiske undersøkelse. [nedlastingsdato]

AJOURFØRING OG OPPDATERING

Maringeologisk database ajourholdes og oppdateres fortløpende.

LEVERANSEBESKRIVELSE

Format (Versjon)

- ESRI File Geodatabase
- GML
- SOSI

Projeksjoner

UTM sone 32, 33 eller 35 (EUREF89)

UTM sone 32, 33 eller 35 (WGS84)

Geografiske koordinater bredde/lengde (WGS84)

Tilgangsrestriksjoner

Informasjon tilgjengeliggjøres under [Norsk lisens for offentlige data \(NLOD\)](#).

Ved bruk av informasjon fra Norges geologiske undersøkelse (NGU), skal følgende tekst alltid oppgis:

"Inneholder data under Norsk lisens for offentlige data (NLOD) tilgjengeliggjort av Norges geologiske undersøkelse (NGU)".

Tjeneste

Datasettet inngår i WMS-tjenesten

MarineGrunnkartWMS

<https://geo.ngu.no/mapserver/MarineGrunnkartWMS>

Formell beskrivelse av tjenesten (capabilities):

<https://geo.ngu.no/mapserver/MarineGrunnkartWMS?VERSION=1.3.0&REQUEST=GetCapabilities&SERVICE=WMS&>

Kartvisning

https://geo.ngu.no/kart/common_mobil/?/kart/marin_mobil/ lang=nor::map=11

OBJEKTTYPELISTE

- AnkringOmr
- Dataavgrensning
- GeolAvgrLinje

EGENSKAPSLISTE

- ankringsforhold
- ankringsforholdNavn
- datauttaksdato
- geolPavisningstype
- geolPavisningstypeNavn
- medium
- mediumNavn
- målemetode
- nøyaktighet
- temakvalitet
- dato
- oppdateringsdato
- førsteDigitaliseringsdato
- opphav

LENKER

- [Metadata i geoNorge](#)
- [SOSI-standard \(v. 4.0\) Løsmassegeologi](#)
- [Norsk lisens for offentlige data \(NLOD\)](#)