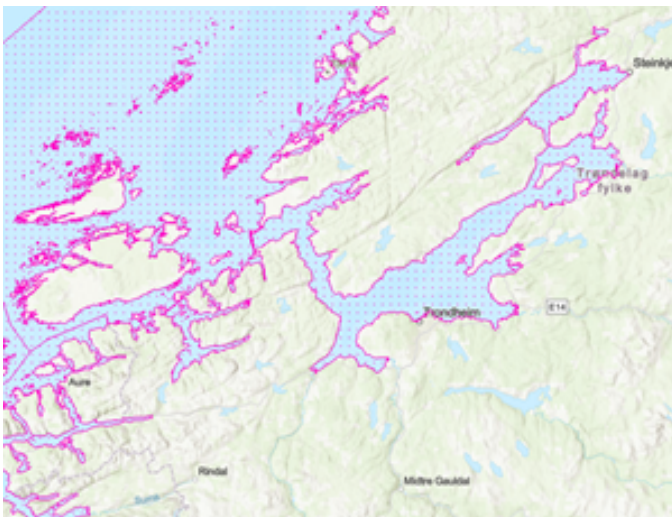


Produktark: Anadrome laksefisk – Forvaltningsregioner

BESKRIVELSE



Datasettet viser forvaltningsregioner for anadrome laksefisk. Forvaltningsregionene er etablert som et virkemiddel i arbeidet med en bestandsrettet forvaltning, blant annet med tanke på regulering av fiske i sjø. Kysten er delt inn i ytre kyststrekninger og fjordregioner. Dette bygger på at laks som fanges i ytre kyststrøk normalt tilhører mange bestander fra flere regioner, mens laks fanget i fjordstrøkene i langt større grad tilhører bestander fra elver inne i fjorden. Grensen mellom ytre og indre region er fastsatt på bakgrunn av merkeforsøk og erfaringsbasert lokalkunnskap.

FORMÅL/BRUKSOMRÅDE

Formålet med datasettet er å vise forvaltningsregioner som benyttes i forvaltningen av anadrome laksefisk.

Datasettet benyttes i forvaltningen av anadrome laksefisk. Datasettet egner seg for øvrig til ulike plan- og arealbruksformål, temakart og analyser i målestokker 1:50000 og mindre.

EIER/KONTAKTPERSON

Miljødirektoratet

Datateknisk: Seksjon for miljødata og geoinformasjon, wms@miljodir.no

Fagekspert: Fiskeseksjonen, post@miljodir.no

DATASETTOPPLØSNING

Målestokktall: 50000

Stedfestingsnøyaktighet (meter): 50

UTSTREKNINGSINFORMASJON

Utstrekningsbeskrivelse

Norges fastland

KILDER OG METODE

Grunnlaget for avgrensning av forvaltningsregionene er vitenskapelige studier, fangststatistikk og erfaringsbasert lokalkunnskap. Ved eventuelle endringer som følge av ny kunnskap, vil datasettet bli oppdatert.

AJOURFØRING OG OPPDATERING

Etter behov

Status

Fullført

LEVERANSEBESKRIVELSE

Format (versjon)

JSON

Tilgangsrestriksjoner

Åpne data

Lisens: [Norsk lisens for offentlige data \(NLOD\) 2.0](#)

Tjeneste

https://kartkatalog.miljodirektoratet.no/MapService/Details/anadrome_laksefisk

OBJEKTTYPELISTE

- AnadromeLaksefiskForvaltningsregion

EGENSKAPSLISTE

- navn: Navn på forvaltningsregion
- regiontype: Angir om forvaltningsregionen er knyttet til kysten eller til en fjord
- oppdateringsdato: Seneste dato for oppdatering av data

LENKER

[Link til metadata i Geonorge](#)

[Link til produkside](#)