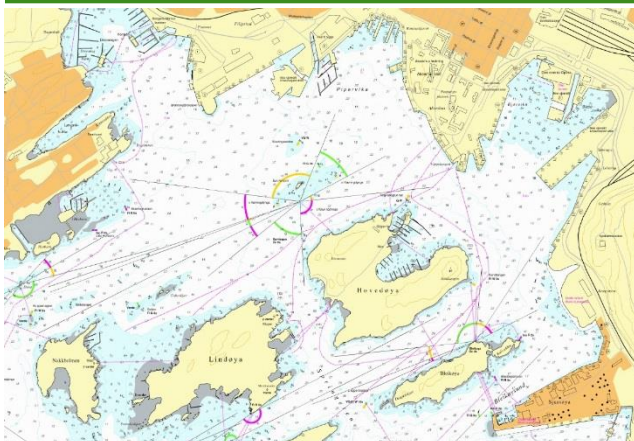


## Produktark: Sjøkart raster

### BESKRIVELSE



Kartene er digitale versjoner av Norges offisielle sjøkart fra:

- Hovedkartserien
- Havnekartserien
- Overseilingskartserien
- Hovedkartserien Svalbard, Jan Mayen, Bouvetøya.

Kart fra kystkartserien er under arbeid og planlegges å bli lagt til som raster kart i løpet av 2015.

Raster kartene er uten ramme og uten påtrykket kartinformasjon. Det er dermed mulig å sette sammen tilgrensende kart med lik målestokk til et sømløst kartbilde.

### FORMÅL/BRUKSOMRÅDE

Sjøkart raster kan brukes som kartgrunnlag for ulike typer temakart, bakgrunnskart for planlegging og presentasjon av geografiske analyser, web baserte kartløsninger og lignende.

Sjøkart raster er ikke godkjent for navigasjon.

### EIER/KONTAKTPERSON

Kartverket sjødivisjon

Kontaktperson: Per-Arvid Jakobsen  
[per-arvid.jakobsen@kartverket.no](mailto:per-arvid.jakobsen@kartverket.no)

Kontaktperson: Arnstein Osvik  
[arnstein.osvik@kartverket.no](mailto:arnstein.osvik@kartverket.no)

### DATASETTOPPLØSNING

#### Målestokktall

Hovedkart: 1: 50 000 (noen få fra til 1: 75 000 til 1:100 000)

Havnekart: Fra 1: 10 000 til 1: 25 000

Overseilingskart: Fra 1: 700 000 til 1: 10 000 000

Hovedkart Svalbard, Jan Mayen, Bouvetøya:  
 Fra 1: 25 000 til 1: 100 000

Kystkartserien: Fra 1:100 000 til 1:360 000

#### Produktkatalog

Produkt katalogen for Norske sjøkart og nautiske publikasjoner inneholder mer beskrivende informasjon for målestokk, dekning etc.:

[Produktkatalog-norske-sjokart.pdf](#)

### UTSTREKNINGSINFORMASJON

#### Utstrekningsbeskrivelse

Norges kystnære sjøområder og tilstøtende havområder.

#### Dekningsoversikt

Informasjon er tilgjengelig i produktkatalogen for Norske sjøkart og nautiske publikasjoner.



## KILDER OG METODE

Kilder er Kartverket sjødivisjonens egne dybdekartlegginger, men også data fra forsvaret (FFI) og andre eksterne aktører.

## AJOURFØRING OG OPPDATERING

Nytt system/prosedyre for oppdatering er under arbeid og antatt gjeldende fra mai 2015.

Kartene blir da kontinuerlig ajourholdt og oppdatert på Norge digitalt hver 14. dag.

## LEVERANSEBESKRIVELSE

### Format

- GEOTIF

### Oppløsning

- 600 DPI

### Fargeplan

- 8 bit

### Projeksjoner

- Transvers Mercator projeksjon (Gauss konforme sylinder projeksjon) for hovedkart og havnekart.
- Mercator projeksjon for overseilingskart, kystkart, hovedkart for Svalbard, Jan Mayen, Bouvetøya.

### Datum

- WGS84

### Tilgangsrestriksjoner

Gratis tilgang for parter i Norge digitalt.

For kommersielt bruk kreves egen avtale med Kartverket. Henvendelser rettes til [sjodata@kartverket.no](mailto:sjodata@kartverket.no)

### Tjeneste

Rasterkartene inngår i WMS-tjenesten «Sjøkart raster»:

Åpen WMS-tjeneste:

[http://openwms.statkart.no/skwms1/wms.sjo\\_hovedkart2?](http://openwms.statkart.no/skwms1/wms.sjo_hovedkart2?)

WMS-tjeneste for parter i Norge digitalt:

[http://wms.geonorge.no/skwms1/wms.sjo\\_hovedkart2?](http://wms.geonorge.no/skwms1/wms.sjo_hovedkart2?)

## LENKER

- [Info](http://www.kartverket.no) på [www.kartverket.no](http://www.kartverket.no)
- [Kartkatalog](#) på Geonorge
- [Symboler-og-forkortelser-i-norske-sjokart](#)