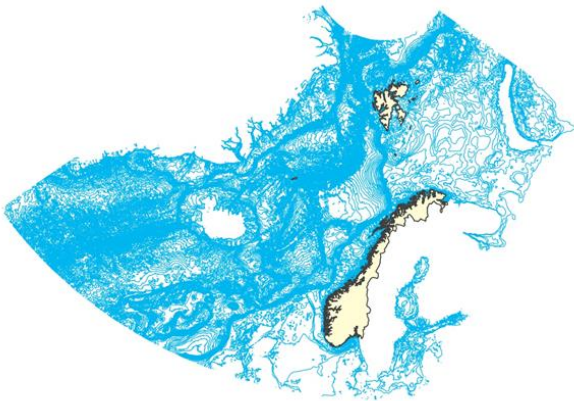


# Produktark: Dybdekurver

## BESKRIVELSE



Generaliserte dybdekurver for norske kyst- og havområder.

## FORMÅL/BRUKSOMRÅDE

Kan egne seg til bruk i oversiktskart/illustrasjoner og lignende.

Dybdekurvene er ikke godkjent for navigasjon.

## EIER/KONTAKTPERSON

Kartverket sjødivisjon

Kontaktperson: Per-Arvid Jakobsen  
[per-arvid.jakobsen@kartverket.no](mailto:per-arvid.jakobsen@kartverket.no)

Kontaktperson: Arnstein Osvik  
[arnstein.osvik@kartverket.no](mailto:arnstein.osvik@kartverket.no)

## DATASETTOPPLØSNING

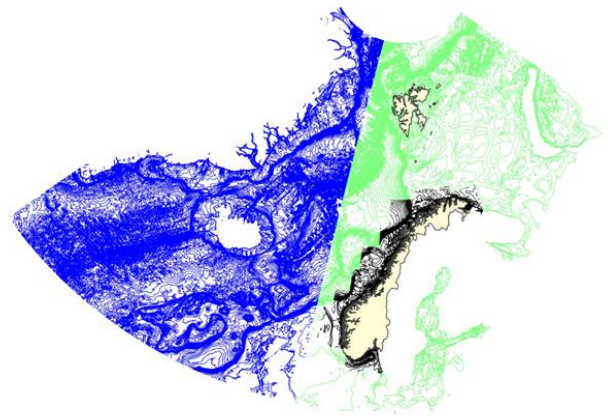
**Målestokktall:** Fra 1:200 000 til 1:10 000 000

## UTSTREKNINGSINFORMASJON

### Utstrekningsbeskrivelse

Norges kystnære sjøområder og tilstøtende havområder.

På grunn av den store geografiske utstrekningen har dataene for havområdet blitt klippet ved Greenwich.



Dybdekurvene er tilgjengelig som datasett med dekningsområdene:

- Havområde vest for Greenwich
- Havområde øst for Greenwich
- Kystnært Norge
- Kystnært Svalbard

## KILDER OG METODE

Kilden er grid med oppløsning 300m, 600m og 1000m. Datagrunnlaget kommer fra Kartverket sjødivisjonen, fiskeridatabasen, IBCAO og GEBCO.

## AJOURFØRING OG OPPDATERING

Dybdekurvene ble generert mars 2011 og blir ikke oppdatert/ajourholdt.

## LEVERANSEBESKRIVELSE

### Format

- SOSI, SHAPE og S57

### Projeksjoner

- UTM33/WGS84 og GEOGRAFISK/WGS84

Datsett er tilgjengelig basert på ulike kilder og dekningsområder:

SOSI er tilgjengelig i UTM33/WGS84 projeksjon med filnavn og dekningsområde/kilde:

NO3PA101.SOS – havområde vest/1000m grid  
NO3PA102.SOS – havområde øst/1000m grid  
NO310300.SOS – Norge kystnært/1000m grid  
NO3PA061.SOS – havområde vest/600m grid  
NO3PA062.SOS – havområde øst/600m grid  
NO306300.SOS – kystnært Norge/600m grid  
NO303300.SOS – kystnært Norge/300m grid  
Svalbard.SOS – kystnært Svalbard/300m grid

SHAPE er tilgjengelig i UTM33/WGS84 projeksjon med filnavn og dekningsområde/kilde:

No3pa0611 – havområde vest/600m grid  
No3pa0621 – havområde vest/600m grid  
No3063001 – havområde vest/600m grid

S57 er tilgjengelig i GEOGRAFISK/WGS84 projeksjon med filnavn og dekningsområde/kilde:

NO3PA101.000 - havområde vest/1000m grid  
NO3PA102.000 - havområde øst/1000m grid  
NO310305.000 – Norge kystnært/1000m grid  
NO3PA061.000 – havområde vest/600m grid  
NO3PA062.000 – havområde øst/600m grid  
NO306305.000 – kystnært Norge/600m grid  
NO303305.000 – kystnært Norge/300m grid  
Svalbard.000 – kystnært Svalbard/300m grid

### Tilgangsrestriksjoner

Ingen, fritt tilgjengelig under [lisens cc by 4.0](#):

### Tjeneste

Datsettet inngår i WMS-tjenesten «Dybdekurver»:

Åpen WMS-tjeneste:

[http://openwms.statkart.no/skwms1/wms.dybdekurver\\_havomraader?](http://openwms.statkart.no/skwms1/wms.dybdekurver_havomraader?)

## LENKER

- [Info](#) på [www.kartverket.no](http://www.kartverket.no)
- [Kartkatalog](#) på Geonorge

## OBJEKTTYPELISTE (VALGFRIIT)