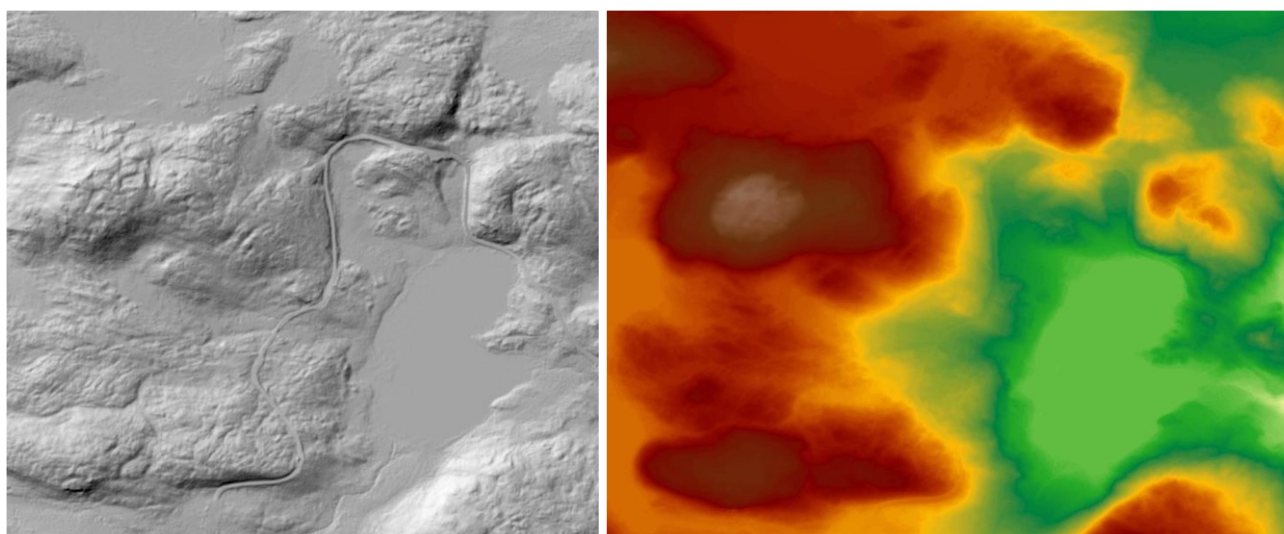


# Presentasjonsregler: DTM 10 Terrengmodell

## DATAEIER

Kartverket

## STATISK TEGNFORKLARING



Høydedata som skyggerelieff og høydeplott.

## TEGNFORKLARING DETALJER

Terrengmodeller er en rutenettsmodell og egnet til ulike former for terrengvisualisering. Det foreligger derfor ingen anbefalt måte visualisere dette. Eksempler på visualisering er gitt i «Statisk tegnforklaring» som viser skyggerelieff og høydeplott.

## LENKER/ANNET (VALGFRITT)

[www.hoydedata.no](http://www.hoydedata.no)