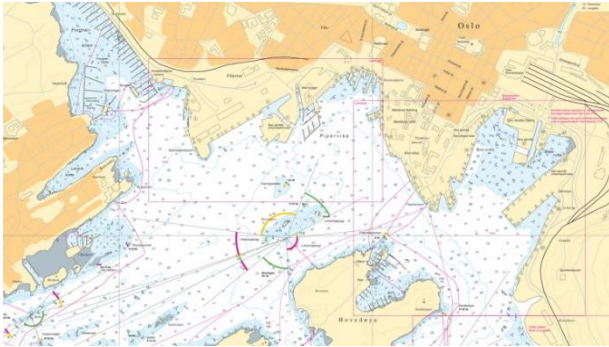


# Produktark: Sjøkart vektor

## BESKRIVELSE



Kartene er digitale versjoner av Norges offisielle sjøkart fra:

- Hovedkartserien
- Havnekartserien
- Overseilingskartserien
- Hovedkartserien Svalbard, Jan Mayen, Bouvetøya.
- Kystkartserien

Kartene er grunnlaget for de trykte papirkartene.

## FORMÅL/BRUKSOMRÅDE

Sjøkart vektor kan brukes som illustrasjonskart, bakgrunnskart for planlegging og presentasjon og lignende.

Sjøkart vektor er ikke godkjent for navigasjon.

## EIER/KONTAKTPERSON

Kartverket sjødivisjon

Kontaktperson: Per-Arvid Jakobsen  
[per-arvid.jakobsen@kartverket.no](mailto:per-arvid.jakobsen@kartverket.no)

Kontaktperson: Arnstein Osvik  
[arnstein.osvik@kartverket.no](mailto:arnstein.osvik@kartverket.no)

## DATASETTOPPLØSNING

### Målestokktall

Hovedkart: 1: 50 000 (med noen få unntak)

Havnekart: Fra 1: 10 000 til 1: 25 000

Overseilingskart: Fra 1: 700 000 til 1: 10 000 000

Hovedkart Svalbard, Jan Mayen, Bouvetøya:  
Fra 1: 25 000 til 1: 100 000

Kystkartserien: Fra 1:100 000 til 1:360 000

### Produktkatalog

Produkt katalogen for Norske sjøkart og nautiske publikasjoner inneholder mer beskrivende informasjon for målestokk, dekning etc.:

[Produktkatalog-norske-sjøkart.pdf](#)

## UTSTREKNINGSINFORMASJON

### Utstrekningsbeskrivelse

Norges kystnære sjøområder og tilstøtende havområder.

### Dekningsoversikt

Se produktkatalogen for Norske sjøkart og nautiske publikasjoner.

## KILDER OG METODE

Kilder for dybde data er Kartverket sjødivisjonens egne oppmålinger, men også data fra forsvaret (FFI) og andre eksterne aktører.

## AJOURFØRING OG OPPDATERING

Nytt system/prosedyre for oppdatering er under arbeid og antatt gjeldende fra mai 2015.

Kartene blir da kontinuerlig ajourholdt og oppdatert på Norge digitalt hver 14. dag.

## LEVERANSEBESKRIVELSE

### Format

- PDF

### Projeksjoner

- Transvers Mercator projeksjon (Gauss konforme sylinder projeksjon) for hovedkart og havnekart.
- Mercator projeksjon for overseilingskart, kystkart, hovedkart for Svalbard, Jan Mayen, Bouvetøya.

### Datum

- WGS84

### Tilgangsrestriksjoner

Ikke tilgjengelig gjennom Norge digitalt.

Henvendelser kan rettes til: [sjodata@kartverket.no](mailto:sjodata@kartverket.no)

## LENKER

- [Info](http://www.kartverket.no) på [www.kartverket.no](http://www.kartverket.no)
- [Kartkatalog](#) på Geonorge
- [Symboler-og-forkortelser-i-norske-sjokart](#)