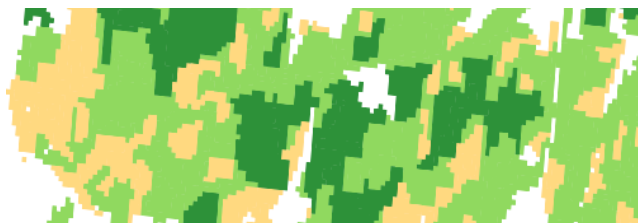


Produktark: SAT-SKOG

BESKRIVELSE



SAT-SKOG er et skogkart som gir oversikt over skogressursene og viser informasjon om treslag, alder og volum på et overordnet nivå. Tolkningen blir gjort automatisk gjennom sammenstilling av feltdata fra Landsskogtakseringen med kart og satellittbilder.

FORMÅL/BRUKSOMRÅDE

SAT-SKOG er egnet til overordnet planlegging og som et supplerende datasett i skogbruksplanlegging der det er mangel på mer presise og lokale data, f.eks. i forbindelse med planlegging av nye skogsbilveier og behovsvurdering for nye områdetakster.

EIER/KONTAKTPERSON

Eier: Norsk institutt for skog og landskap.

Datateknisk: Seksjonsleder Geomatikk: Ingvild Nystuen, gisdrift@skogoglandskap.no

Fagekspert: Forsker Fjernmåling: Arnt Kristian Gjertsen, gisdrift@skogoglandskap.no

DATASETTOPPLØSNING

Målestokktall: Datasettet er fremstilt i målestokk 1:50 000 og er tilpasset bruk i målestokker fra 1:5000.

Stedfestingsnøyaktighet (meter): 15

UTSTREKNINGSINFORMASJON

Utstrekningsbeskrivelse

SAT-SKOG dekker nesten hele skogarealet i Norge med unntak av områder det mangler tilstrekkelig datagrunnlag fra jordobservasjonssatellittene. Landskogstakserings prøveflater i et nett på 3x3 km over hele landet gir et godt grunnlag som referansedata for den automatiske tolkningen.

Dekningsoversikt

Ikke tilgjengelig.

KILDER OG METODE

Tolkningen er basert på billedata fra satellittene Landsat 5 og 7. Bildene sammenstilles med prøveflater fra Landsskogtakseringen, kartdata fra AR5, og terrengmodellen DTM. Data fra prøveflatene kombineres med data fra satellittbildet, og det kombinerte datasettet brukes som referanseflater i en automatisk tolking av alle bildepunktene (pikslene) innenfor en skogmaske avledet fra AR5. For hver piksel i skogmaske, plukker metoden ut et antall referanseflater som er nærmest pikselen, og basert på disse flatene tolkes så skogegenskapene. Nærhet beregnes ut fra de spektrale egenskapene til pikslene, dvs. fargeverdiene til pikslene i satellittbildet. Resultatet er rasterkart. Disse blir så gjort om til vektorkart gjennom en automatisk segmentering, som slår sammen piksler til arealfigurer.

AJOURFØRING OG OPPDATERING

Uregelmessig

Status

Sist oppdatert oktober 2012

LEVERANSEBESKRIVELSE

Format (Versjon)

- SOSI (4.0)
- SHAPE (SOSI 4.0)
- WMS (1.30)

Projeksjoner (nedlastbare data)

- UTM 31-36, EUREF89
- Geografiske koordinater, EUREF89

WMS-tjenesten støtter også UTM og geografiske koordinater i WGS84, samt Web Mercator i WGS84.

Tilgangsrestriksjoner

[Datasettet](#) kan lastes ned i kommunevise filer fra Skog og landskaps nettsider. Nedlasting krever ikke lisens eller brukernavn/ passord.

[WMS-tjenesten](#) er tilgjengelig fra Skog og landskaps nettsider.

WMS-Tjeneste

<http://wms.skogoglandskap.no/cgi-bin/satskog?>

WMS - Get Capabilities:

<http://wms.skogoglandskap.no/cgi-bin/satskog?request=getcapabilities&service=wms>

OBJEKTTYPELISTE

SAT-SKOG flate

EGENSKAPSLISTE

Egenskaper med tegneregler for kartlag

Alder (ALDER): Alder i tre årsklasser.

Dominerende treslag (TRESLAG): Definert ut fra estimat andel volum i en bestand.

Volum (VUPRHA): Totalt volumet summert over alle treslagene

Volum gran (VUPRHAG): Volumet summert over alle grantrærne på et areal.

Volum furu (VUPRHAF): Volumet summert over alle furutrærne på et areal.

Volum lauv (VUPRHAL): Volumet summert over alle lauvtrærne på et areal

Andre egenskaper

BONITET: Figurens bonitet.

NDVI: Vegetasjonsindeks.

GRAN_PCT: Granprosent (volum)

FURU_PCT: Furuprosent (volum)

LAUV_PCT: Lauvprosent (volum)

BILDE: Navn på bildedatasett

AREAL_PXL : Antall bildepikslar i figuren

CLASS_MASK: Viser om figuren tilhører det som er definert som produktiv skog eller uproduktiv skog.

CLASS_SKY: Hvis skydekte områder er masket ut, vil feltet vise om figuren er under skydekke eller ikke.

BON1_N: Navn på den dominerende bonitetsklassen i figuren.

MAX_ALDER: Maksimumsverdi for alder i figuren

MAX_BONITET: Maksimumsverdi for bonitet i figuren.

MAX_DEM : Maksimumsverdi for terreng høyde i figuren.

MAX_VUPRHA: Maksimumsverdi for volum (uten bark) i figuren.

DEM: Terreng høyde i figuren (gjennomsnitt).

TM2, TM3, TM4, TM5: Verdier i de ulike kanalene i satellittbildet (gjennomsnitt).

MIN_DEM: Minimumsverdi for terreng høyde i figuren.

MIN_ALDER: Minimumsverdi for alder i figuren

MIN_VUPRHA: Minimumsverdi for volum (uten bark) i figuren.

ASPECT: Helningsretning til terrenget

SLOPE: Helningsvinkel til terrenget (grader)

IL100: Belysningsprosent.

BON1_A: Andel i tideler som dominerende bonitet har i figuren.

ALDER: Gjennomsnittsverdi for alder i figuren.

MIN_BONITET: Minimumsverdi for bonitet i figuren.

BILDEDATO: Dato for bildeopptaket

AAR: Årstall for bildeopptaket

KVALITETER: Redusert kvalitet hvis belysning (IL100) er under 20 %.

LENKER

[Fagsider fra Skog og landskap](#)

[Kart fra Skog og landskap](#)

[Metadata på GeoNorge](#)