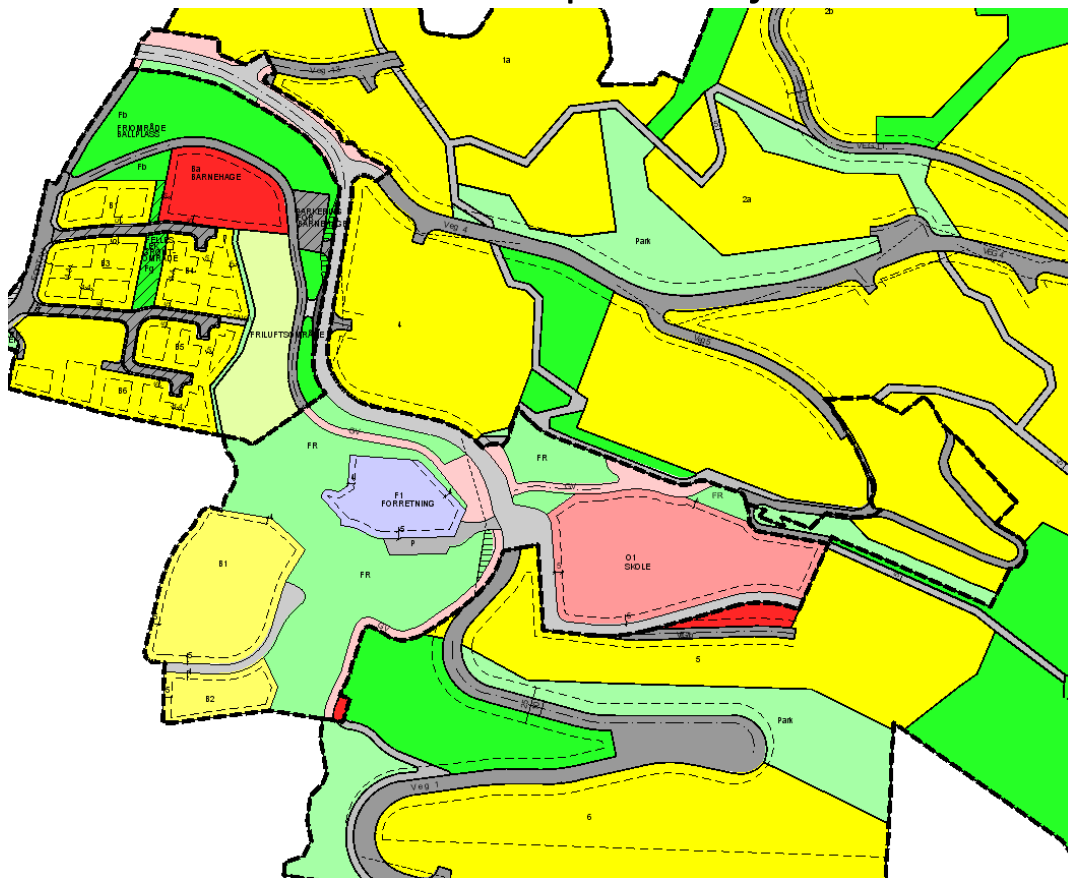




Nasjonal produktspesifikasjon for arealplan og digitalt planregister

Del 3.2

SOSI Produktspesifikasjon



Reguleringsplaner
versjon 20180701,
utgitt oktober 2018

Innhold

1.	Innledning, historikk og endringslogg.....	3
1.1	Endringslogg.....	4
2	Oversikt over produktspesifikasjonen	5
2.1	Unik identifisering av produktspesifikasjon	5
2.2	Referansedato.....	5
2.3	Ansvarlig organisasjon	5
2.4	Språk	5
2.5	Hovedtema	5
2.6	Definisjoner og forklaringer	5
2.7	Forkortelser.....	5
2.8	Beskrivelse	5
3	Identifikasjonsinformasjon	6
3.1	Referanse navn	6
3.2	Alternativt referanse navn	6
3.3	Sammendrag	6
3.4	Formål	6
3.5	Temakategori	6
3.6	Representasjonsform	6
3.7	Datasettoppløsning.....	6
3.8	Utstrekninginformasjon	6
4	Informasjonsmodell.....	7
4.1	Vektorbaserte data	7
4.2	Rasterbaserte data.....	15
4.3	SOSI-format realisering og ytterligere kriterier	16
5	Kvalitet.....	61
6	Datainnsamling	62
7	Datavedlikehold.....	63
7.1	Vedlikeholdsfrekvens.....	63
8	Presentasjonsinformasjon	64
8.1	Referanse til presentasjonskatalog.....	64
9	Leveranseinformasjon	65
9.1	Identifikasjon av leveranseformat	65
9.2	Leveransemedium.....	65
10	Metadata	66

1. Innledning, historikk og endringslogg

Formålet med denne delen av Nasjonal produktspesifikasjon for arealplan og digitalt planregister er å gi detaljert informasjon om hvordan digitale planer skal utveksles og forvaltes digitalt.

Digital arealplan spesifiseres i henhold til gjeldende fagområdestandard SOSI Plan versjon 4.5.2. SOSI står for Samordnet Opplegg for Stedfestet Informasjon. Gjeldende versjon for SOSI Plan 4.5.2 ble vedtatt mai 2018. Generelle objekter lånt fra andre SOSI-kapitler foreligger i versjon 4.5. (se figur 1)

Denne delen (del 3) av nasjonal produktspesifikasjon for arealplan og digitalt planregister vil etter hvert omfatte hele planhierarkiet, men i denne versjonen er kommuneplan og reguleringsplan spesifisert i 3 produktspesifikasjoner som er gitt hvert sitt underkapittel og kan leses/benyttes som selvstendige dokumenter:

- 3.1 *Kommuneplanens arealdel* – viser hvordan man skal produsere kommuneplanens arealdel i samsvar med pbl. kap. 11.
- 3.2 *Reguleringsplaner* – dette produktet skal dekke utveksling av alle reguleringsplaner for et område, eventuelt en hel kommune, og kan derfor omfatte gjeldende planer og planforslag etter både pbl. og eldre lovgivning.
- 3.3 *Reguleringsplanforslag* – viser spesifikasjon for forslag til ny reguleringsplan. Her vil det være tillatt med én plan, dvs. ett planområde som forholder seg til plan- og bygningsloven (pbl.) kap. 12.

Denne produktspesifikasjonen, del 3.2 gjelder vedtatte reguleringsplaner (planstatus 3-8) og utveksling av data fra forvaltningsbaser og planregister.

Denne delen (3.2) omfatter reguleringsplaner etter eldre og gjeldende plan- og bygningslov, slik at disse kan forvaltes i kommunale forvaltningsløsninger. For framstilling av plankartet skal Nasjonal produktspesifikasjon del 1, Spesifikasjon for plankartet følges. Ved etablering av reguleringsplan etter plan- og bygningsloven kap. 12 vises til Nasjonal produktspesifikasjon del 3.3 Produktspesifikasjon for reguleringsplanforslag. For utfyllende eksempler vises også til Nasjonal produktspesifikasjon del 1.

Produktspesifikasjon for arealplan spesifiserer objekter laget og forvaltet etter plan- og bygningsloven. Ved leveranse av datasett i henhold til de enkelte delene skal påkrevde utvalg av objekttyper med tilhørende egenskaper være med, mens de valgfrie (opsjonelle) objekttyper og egenskaper kan følge leveransen.

Produktspesifikasjonen skal sikre entydige data for utveksling uavhengig av teknisk plattform og ligge til grunn for

- forvaltning i kommunale plandatabaser
- publisering på web uavhengig av teknisk plattform
- kontroll av teknisk innhold
- utveksling av plandata

Figurer i dokumentet: Noen arealplankarteksempler har en del mangler i grunnkartinformasjonen.

1.1 Endringslogg

Produktspesifikasjonen er oppdatert fra mars-2011-versjonen for å ta inn forandringer i SOSI Plan 4.5.

Hovedforandringene er

- muligheten for å fortelle hva slags høydereferanse-system som er benyttet for KpRegulertHøyde
- mulighet for å håndtere opprinneligarealplanid, der planer har forandret id.

20121204: Fjernet kap. 2.1.1-2.1.5 da disse var feil, og i tillegg er dette beskrevet korrekt i kap. 2.1. Lagt til ..PLANBEST 1 og 2 og kvalitet på RpJuridiskLinje/RpJuridiskPunkt

20160202: Kap. 4.1.2.8 og 4.3.5.24 Planstatus = 7 er fjernet som følge av lovendring 19. desember 2014, i kraft fra 1. januar 2015. Planer som tidligere har hatt denne status, skal ha planstatus = 3.

20171020: 4.3.5.28 angittHensyn RPANGITTHENSYN – ny hensynssone for sikring av mineralressurser = 590 iht. lovendring 21. juni 2017.

20180701:

- Nye formål iht. endringer i kart- og planforskriften 01.03.2018, med merknader.
- Nye objekter for midlertidig bygge og anleggsområde, PblMidlByggAnleggOmråde og PblMidlByggAnleggGrense inkl. nye figurer fra UML-modell.
- Kap. 2.1: Lagt inn ny referanse til denne produktspesifikasjonen i filhode. En syntaks for planbaser, en for planer etter pbl. 1985 og eldre, og en syntaks for planer etter pbl. 2008.
- Kap 3.7: Enhet er satt til 0,01.
- Kap. 4.1 og 4.3:
 - Endret referanse til andre standarder i SOSI: ABAS 4.5.2, Generelle typer 4.5 og Plan 4.5.2.
 - Fjernet mulighet for å bruke fylkesnummer i nasjonalarealplanid. Kodeliste med fylkesnummer er fjernet.
 - Endret multiplisitet for FELTNAVN, som settes påkrevet (1 1) for planer vedtatt etter 01.07.2018. Feltnavn skal vise til arealformålstype.
 - Multiplisitet for utnyttning for nye planer settes til 0 N, dvs. utnyttning er valgfri, men kan benyttes flere ganger for formål i gruppe 1 og 2.
 - Fjernet planstatus 1 og 2 fra kodelisten (se NPAD del 3.3).
 - Har lagt inn førstedigitaliseringsdato og oppdateringsdato som valgfrie egenskaper på alle objekter i SOSI-realiseringsen, har også lagt inn kvalitet som valgfri egenskap på linjer og punkt.
 - Definert nasjonalarealplanid og vertikalnivå som koblingsnøkkelen mellom planområde (RpOmråde) og de andre planobjektene.
 - Ident er lagt inn valgfri på alle objekter som tilpasning til geosynkronisering.
- Kap. 4.3.6: Presisering ved bruk av gruppeegenskaper fra Plan at disse ikke skal komprimeres, presisering for bruk av landkode, presisering for bruk av detaljering sone.

2 Oversikt over produktspesifikasjonen

2.1 Unik identifisering av produktspesifikasjon

Kortnavn

Regplan

Fullstendig navn

Reguleringsplan

Versjon

20180701

Undertype

Data ikke angitt

Produktgruppe

Arealplan

Referanse til denne spesifikasjonen i vektorfiler for planbaser med vedtatte planer:

*..OBJEKTKATALOG Regplan 20180701 * Arealplan Reguleringsplan*

Det er behov for å kunne kontrollere vedtatte planer som foreligger som enkeltfiler. Det blir derfor publisert et eget sett definisjonsfiler for disse i SOSI-kontroll. Det lages ett sett for planer etter pbl 2008, og ett for planer etter pbl 1985 eller eldre.

For arealplaner etter pbl. 2008 skal det legges inn i SOSI-filhode i vektorfila slik:

*..OBJEKTKATALOG Regplan2008 20180701 * Arealplan Reguleringsplan*

For arealplaner etter pbl. 1985 eller eldre skal det legges inn i SOSI-filhode slik:

*..OBJEKTKATALOG Regplan1985 20180701 * Arealplan Reguleringsplan*

Eksempel på fullt utpakket (for bedre lesbarhet):

..OBJEKTKATALOG

...KORTNAVN Regplan1985

...VERSJON 20180701

*...UNDERTYPE **

...OBJEKTKATALOG_GRUPPE Arealplan

...OBJEKTKATALOG_FULLLT_NAVN Reguleringsplan

2.2 Referansedato

Data ikke angitt

2.3 Ansvarlig organisasjon

Data ikke angitt

2.4 Språk

Data ikke angitt

2.5 Hovedtema

Data ikke angitt

2.6 Definisjoner og forklaringer

Data ikke angitt

2.7 Forkortelser

Data ikke angitt

2.8 Beskrivelse

Data ikke angitt

3 Identifikasjonsinformasjon

3.1 Referanse navn

Regplan

3.2 Alternativt referanse navn

Reguleringsplan

3.3 Sammendrag

Data ikke angitt

3.4 Formål

Data ikke angitt

3.5 Temakategori

Følgende temakategorier er listet:

- planEiendom

3.6 Representasjonsform

Data ikke angitt

3.7 Datasettoppløsning

Enhet i filhode settes til 0,01, dvs. centimeternivå

3.7.1 Målestokktall

Data ikke angitt

3.7.2 Distanse

Data ikke angitt

3.8 Utstrekningsinformasjon

Utstrekningsbeskrivelse

Område reguleringsplanen dekker

Geografisk område

Gjelder i Norge (med unntak av Svalbard)

4 Informasjonsmodell

4.1 Vektorbaserte data

4.1.1 Detaljert beskrivelse

Data ikke angitt

4.1.2 Grafisk visning av applikasjonsskjema

Applikasjonsskjemaet blir vist som UML klassesdiagram.

Fargekoding

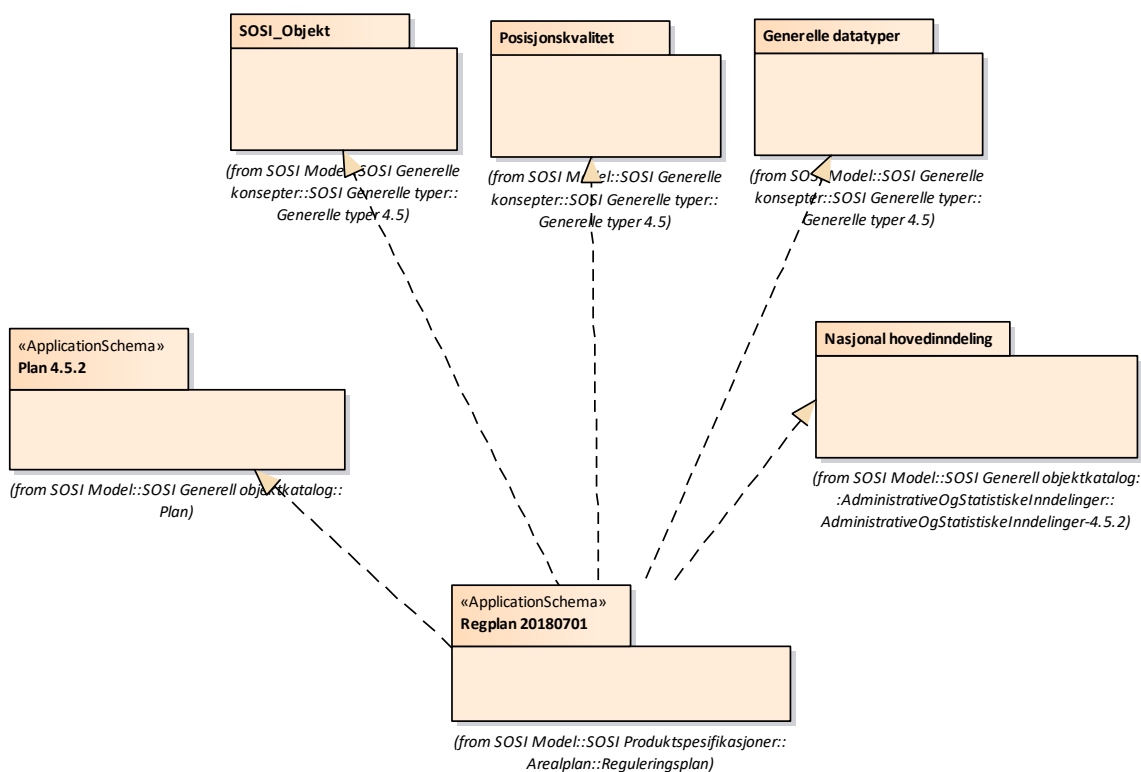
UML bruker ikke farger i klassesdiagram. I denne spesifikasjonen brukes farger på klasser slik det er brukt i SOSI Plan. Det betyr at klasser med grønn bakgrunnsfarge tilhører eldre lovverk (pbl. 1985 og eldre), klasser med gul bakgrunnsfarge tilhører gjeldende lovverk (pbl. 2008). De resterende klassene med hvit bakgrunnsfarge gjelder objekter som er felles og som benyttes på planer etter både gjeldende og gammelt lovverk.

Bruk av (utgått)

Noen av modellelementene (mest kodeverdier i kodelister) er merket (utgått). Det betyr at disse ikke er tillatt brukt på nye planer. De er likevel med, fordi de kan være brukt på eldre planer og skal forvaltes sammen med nye planer.

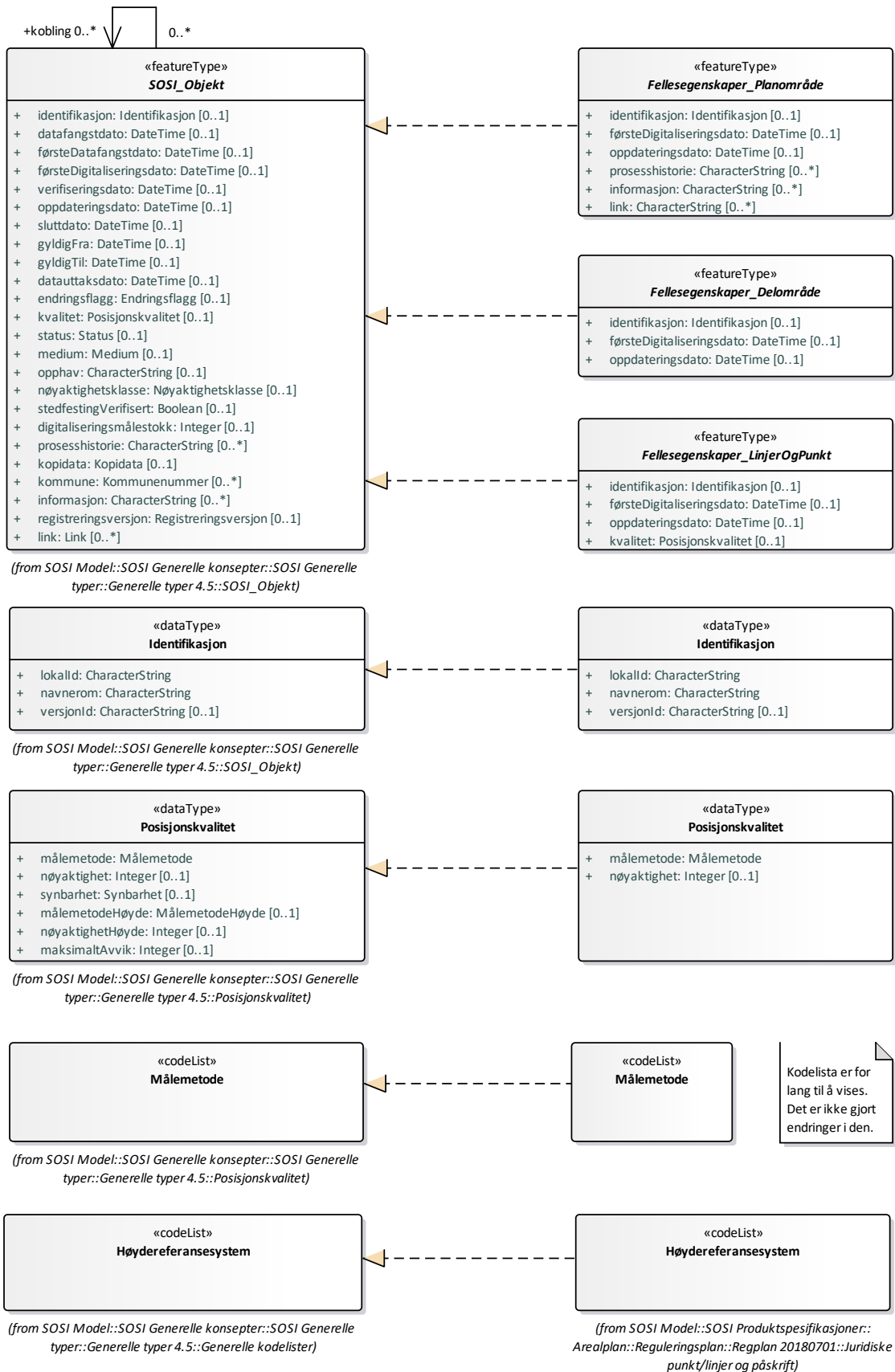
4.1.2.1 Realisering fra SOSI standardene

Applikasjonsskjemaet for denne produktspesifikasjonen er realisert fra SOSI Plan 4.5.2. Elementer er også hentet fra andre applikasjonsskjemaer i SOSI del 1 og del 2, som vist pakkerealiseringdiagrammet (figur 1).



Figur 1 - Pakkerealisering Reguleringsplaner

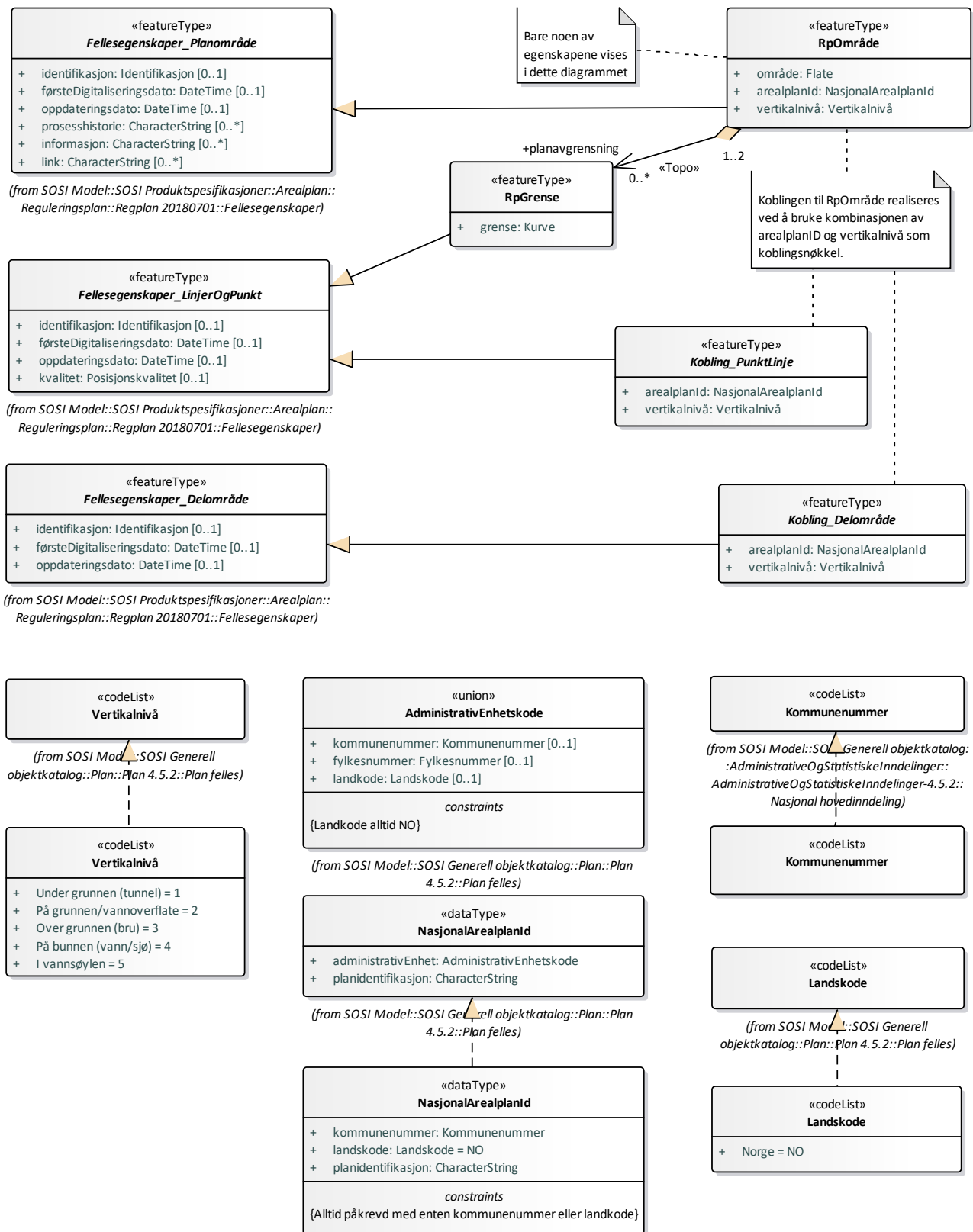
4.1.2.2 Fellesegenskaper brukt på denne produktspesifikasjonen



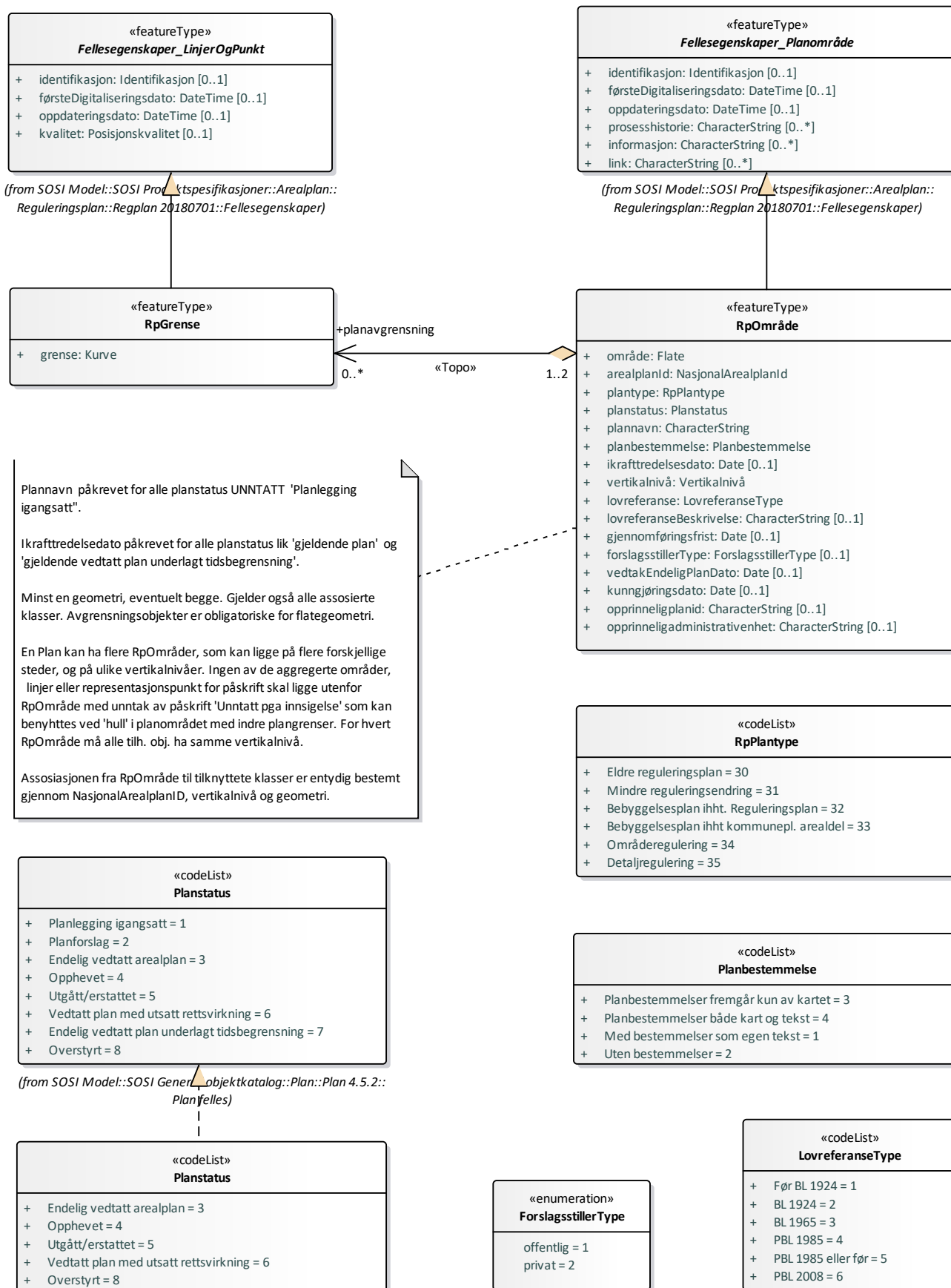
Figur 2 - Fellesegenskaper for Reguleringsplaner

4.1.2.3 Planområde

Alle planobjekter tilhører et planområde. I standarden Plan 4.5.2 (og før) er dette modellert med assosiasjoner (aggregering) mellom planområdet og de tilhørende planobjektene, men realiseringen i SOSI-format bruker en koblingsnøkkel. Nøkkelen består av egenskapene nasjonalarealplanId og vertikalnivå fra RpOmråde. De andre planobjektene arver nøkkelen fra de abstrakte klassene *Kobling_** (se fig. 3).



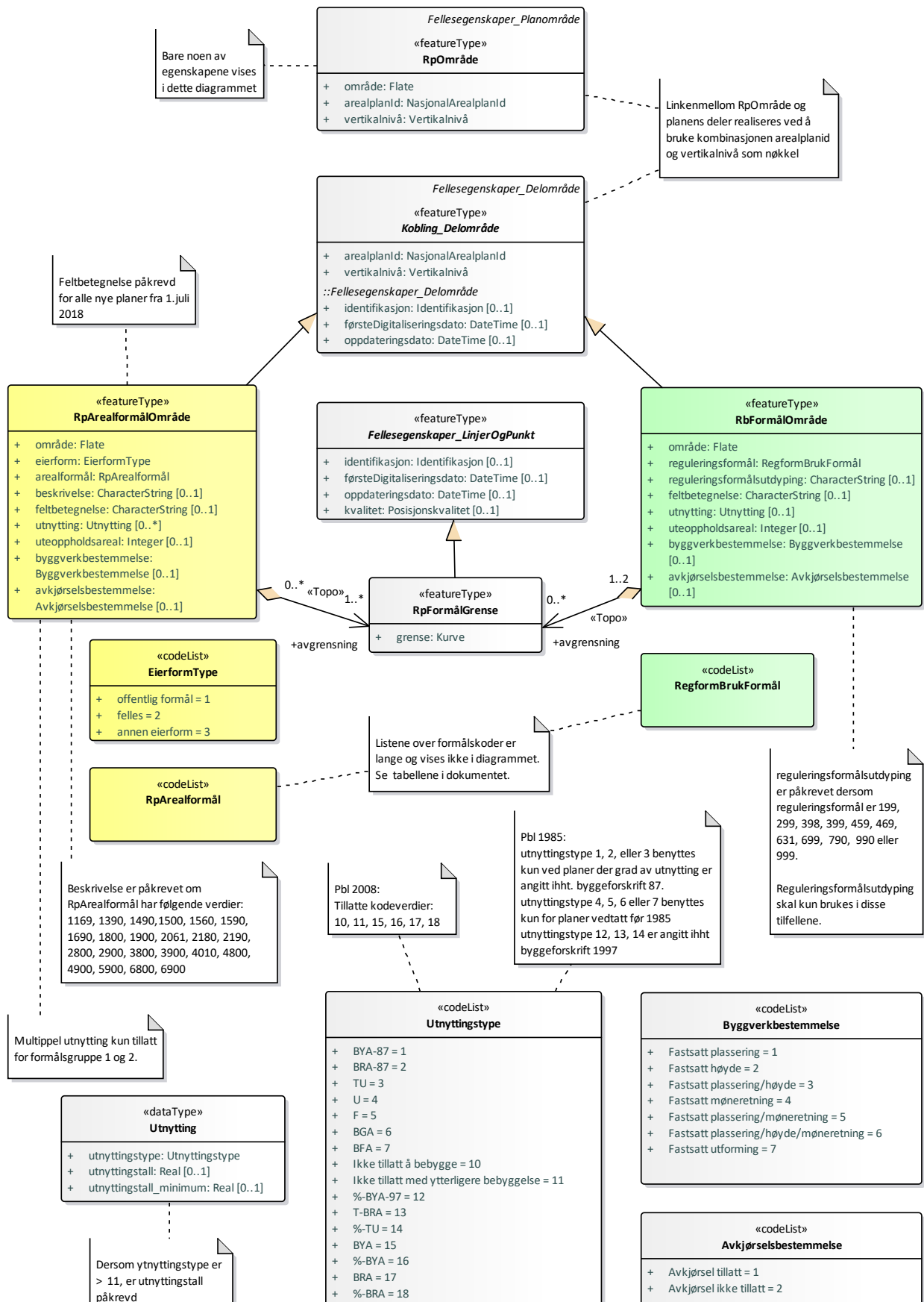
Figur 3 - Planområde - Kobling til andre planobjekter



Figur 4 - Planområde med egenskaper

4.1.2.4 Arealformål

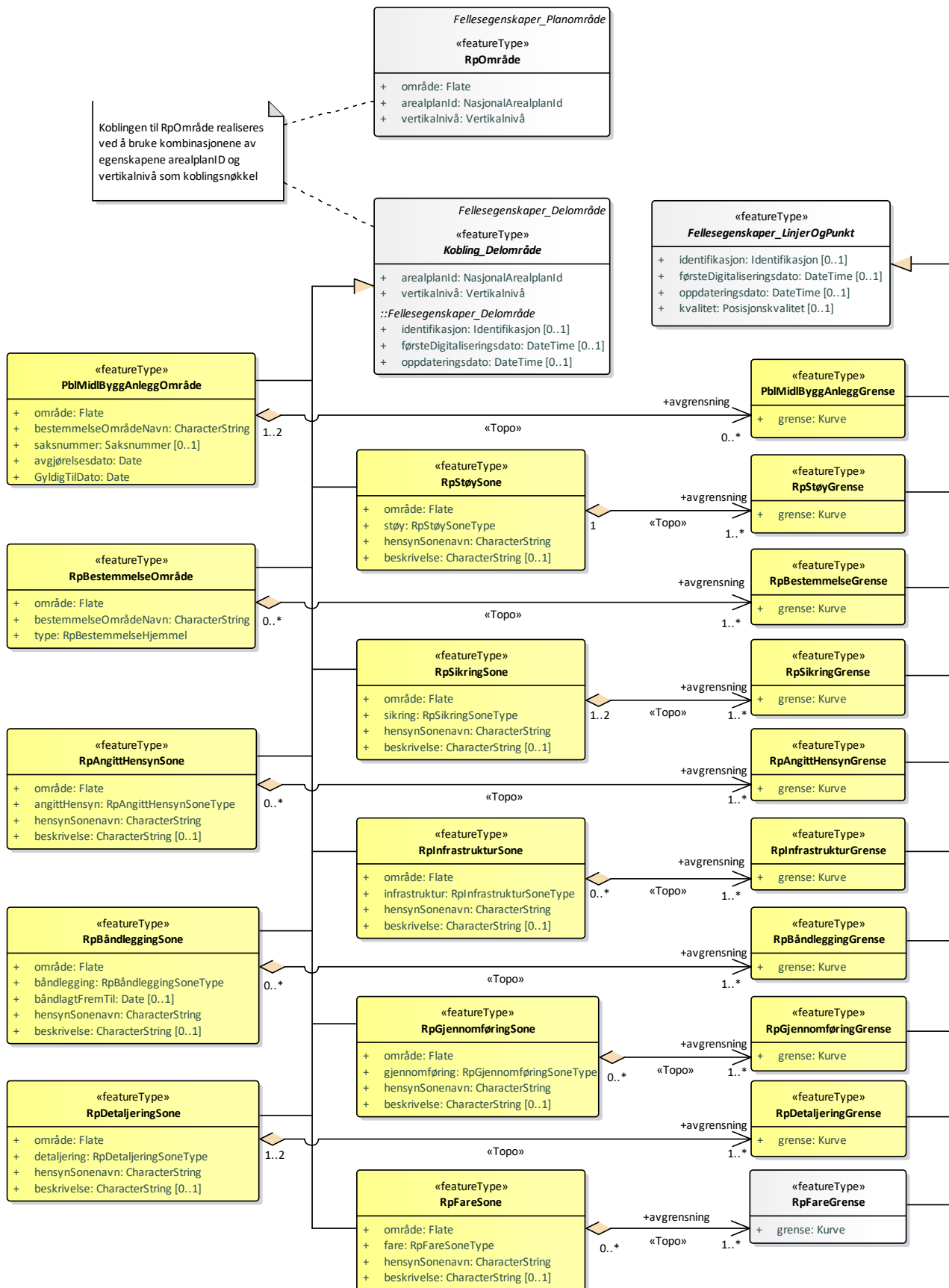
Koblingen mellom planområde og planens delområder ivaretas ved å bruke kombinasjonen nasjonalarealplanId og vertikalnivå som koblingsnøkkel, se Figur 3 og 5. Planobjektene for arealformål arver denne nøkkelen fra «Kobling_Delområde».



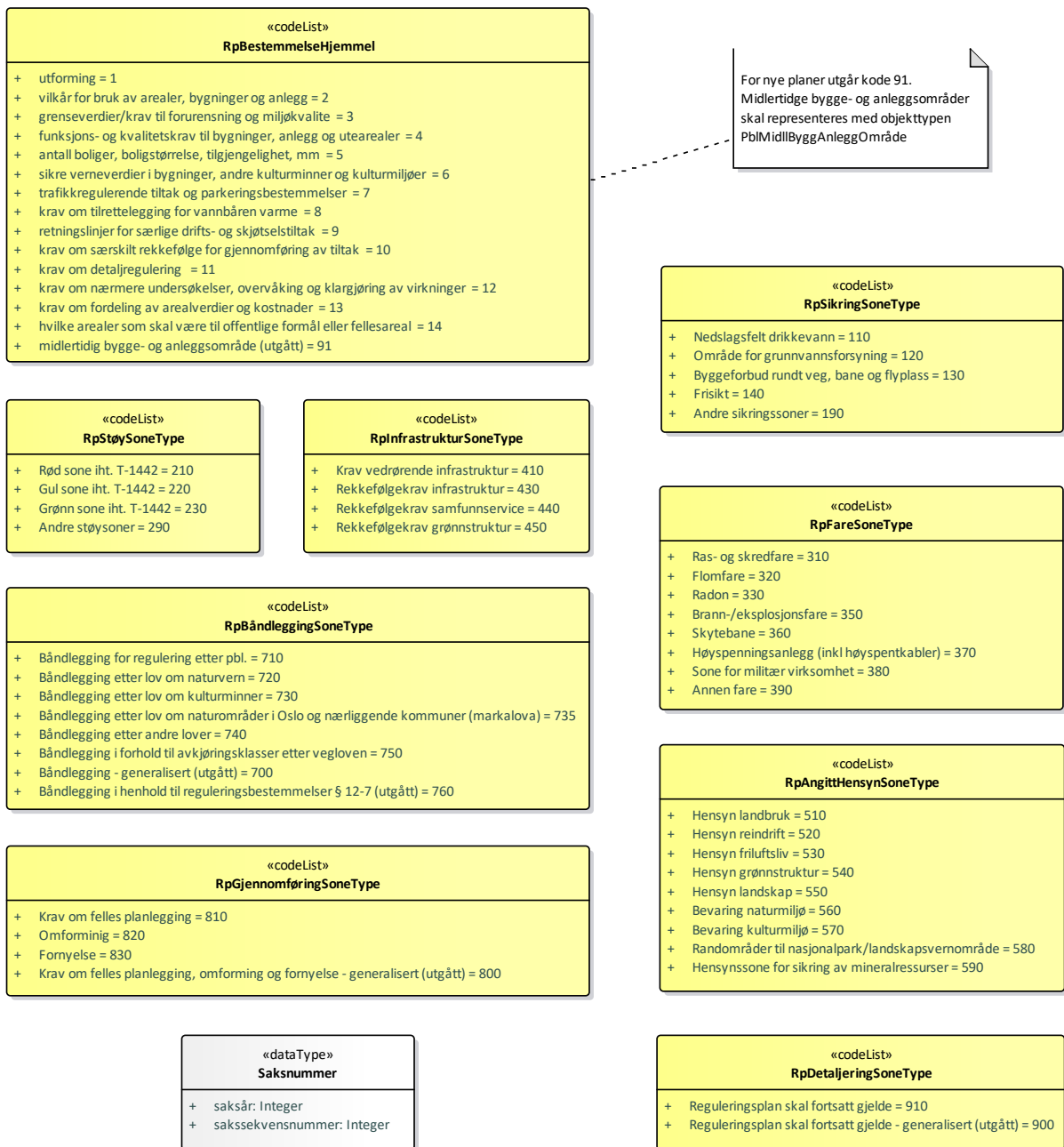
Figur 5 – Arealformål

4.1.2.5 Bestemmelser/hensyn

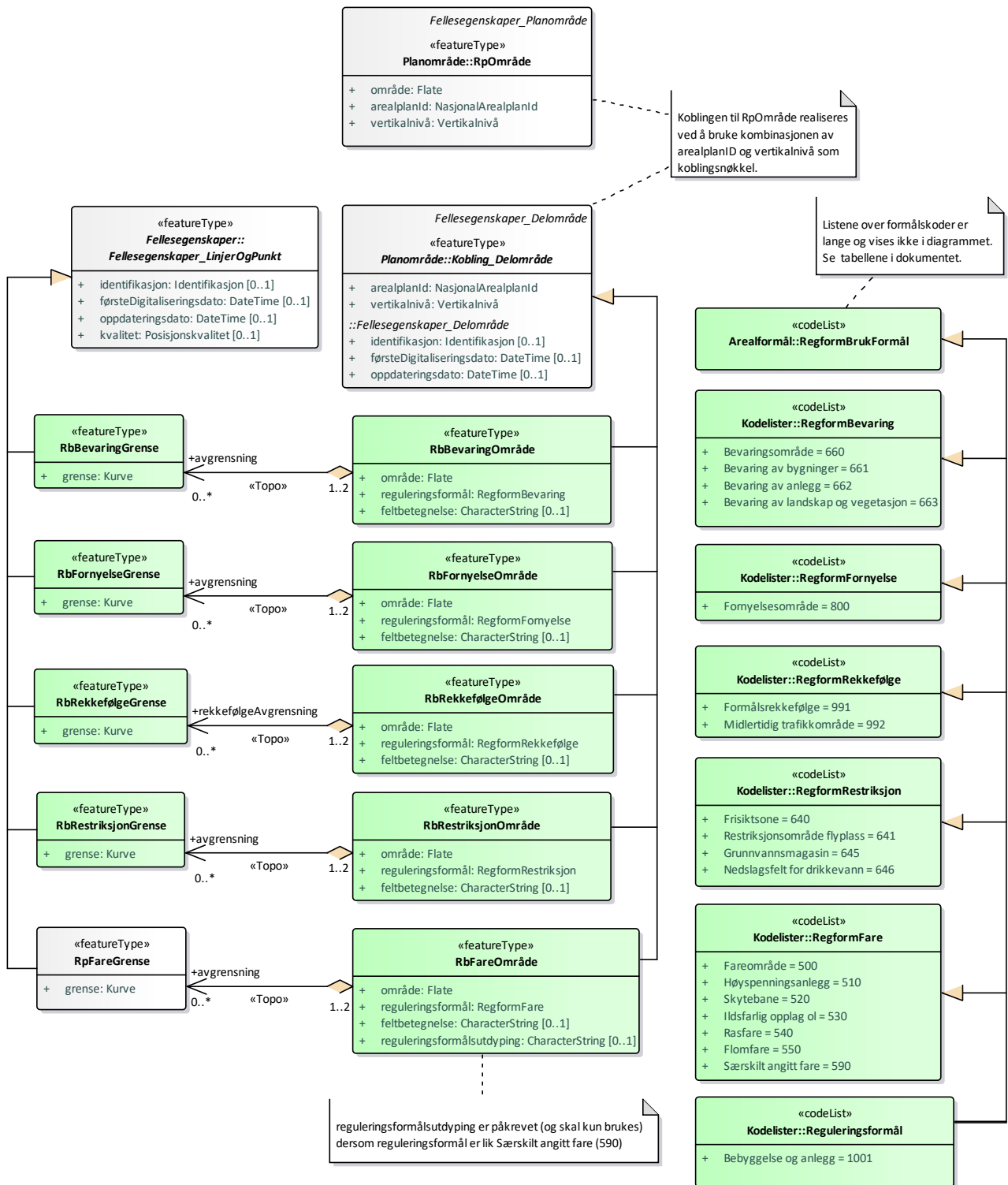
Koplingen mellom planområde og planens delområder ivaretas ved å bruke kombinasjonen nasjonalarealplanId og vertikalnivå som koblingsnøkkel, se Figur 3, 6 og 8. Planobjektene i dette kapittelet arver denne nøkkelen fra «Kobling_Delområde».



Figur 6 - Bestemmelser og hensyn, gjeldende pbl.



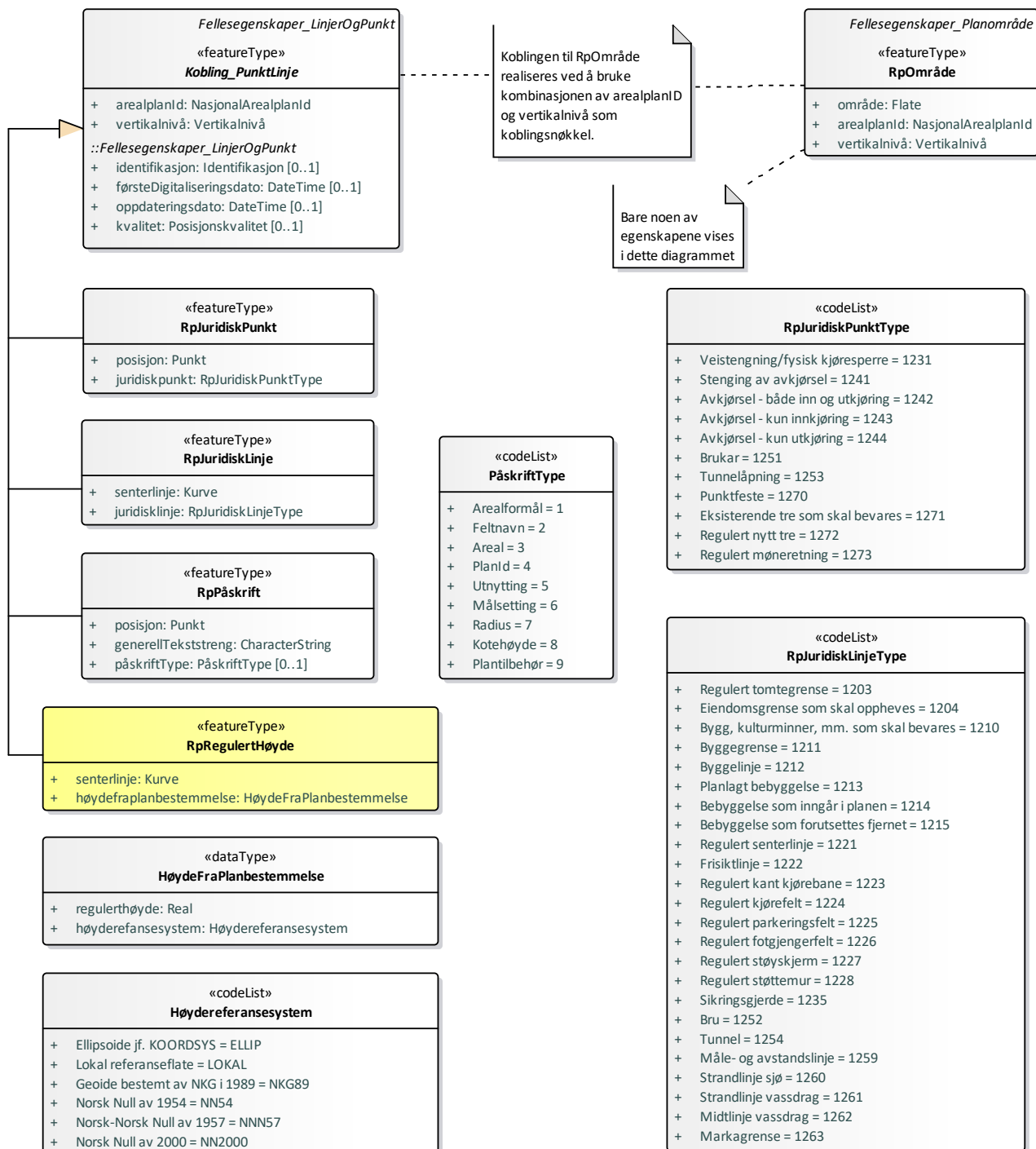
Figur 7 - Bestemmelser og hensyn - kodelister



Figur 8 - Bestemmelser og hensyn, tidligere pbl (1985 og eldre)

4.1.2.6 Juridiske punkt, linjer og påskrift

Koplingen mellom planområde og planens delområder ivaretas ved å bruke kombinasjonen nasjonalarealplanId og vertikalnivå som koblingsnøkkel, se Figur 3 og 9. Planobjektene i dette kapittelet arver denne nøkkelen fra «Kobling_PunktLinje».



Figur 9 - Juridiske punkt, linjer og påskrift

4.1.3 Tekstlig beskrivelse av applikasjonsskjema

Ikke tatt med i denne produktspesifikasjonen. Den finnes i SOSI Plan 4.5.2 i SOSI Del 2 Generell objektkatalog.

4.2 Rasterbaserte data

Produktspesifikasjonen beskriver ikke rasterdata.

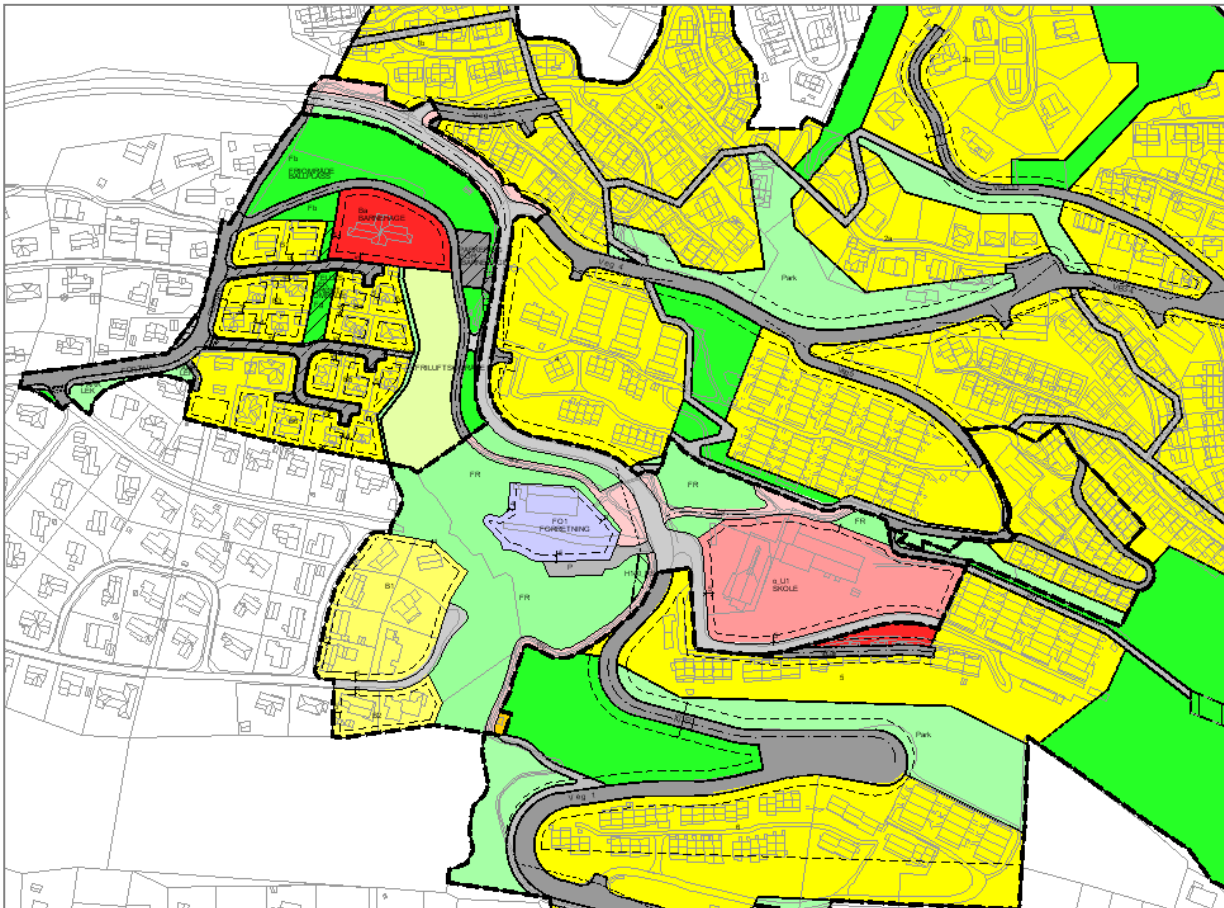
4.3 SOSI-format realisering og ytterligere kriterier

Forklaring til forkortelsene i overskriften:

- Kolonnen merket (-) viser hvor mange ganger en egenskap minst må forekomme (minimumskardinalitet).
- Kolonnen merket (+) viser hvor mange ganger en egenskap maksimalt kan forekomme (maksimumskardinalitet)
- Dersom det i (-)-kolonnen står B, betyr det at minimumskardinaliteten er betinget. Betingelsen er gitt i kolonnen Restriksjon.

4.3.1 Planområde

Figur 10 viser planområder med basiskart, arealformål og annet planinnhold. Utsnittet viser plan etter ny lov omgitt av planer etter eldre lovverk.

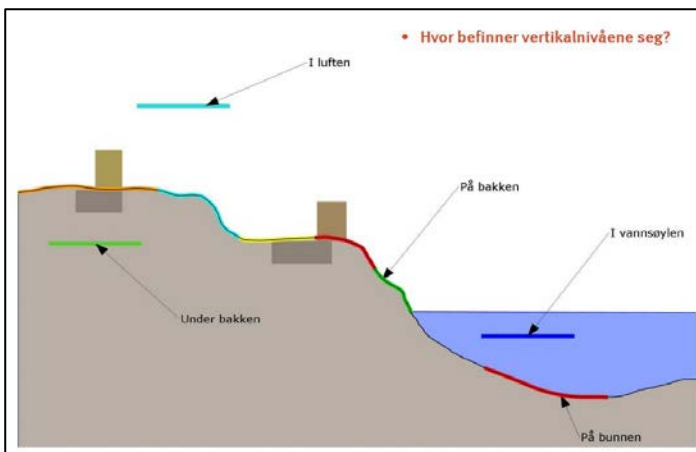


Figur 10 - Eksempel på reguleringsplan etter pbl. 1985

Reguleringsplaner kan omfatte flere helt eller delvis geografisk sammenfallende vertikallnivå. Planområdene for ulike vertikallnivåene vil derfor ikke nødvendigvis være sammenfallende.

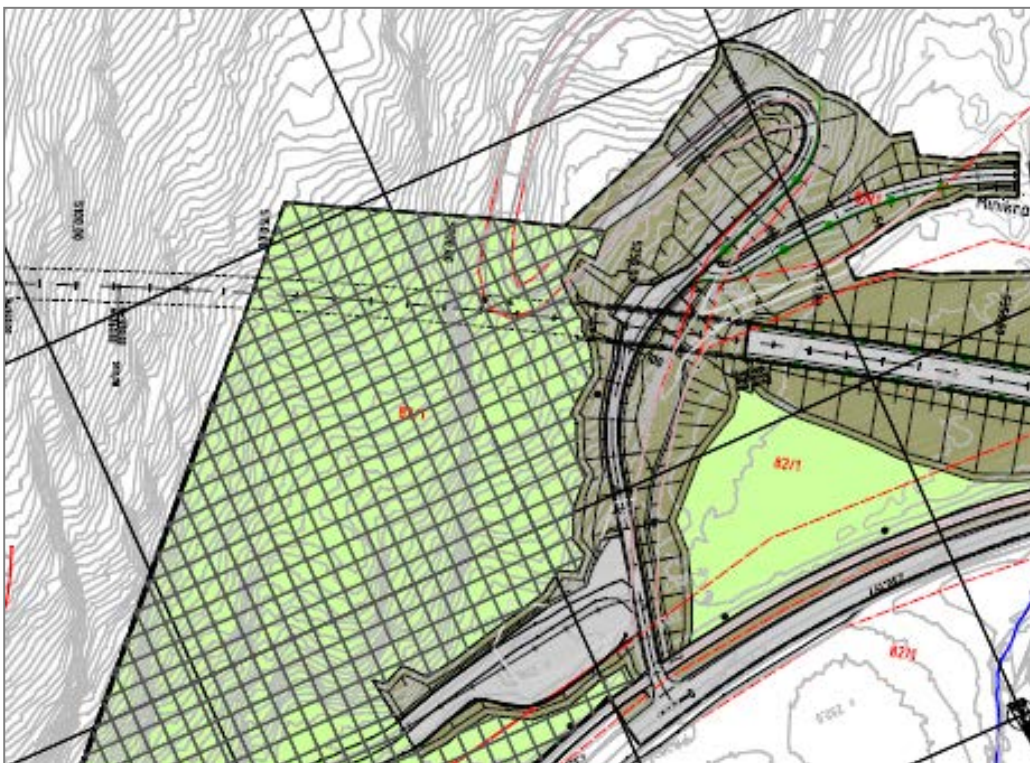
Tillatte vertikallnivå er:

- under grunnen,
- på grunnen/vannoverflaten,
- over grunnen,
- på bunnen
- i vannsøylen.

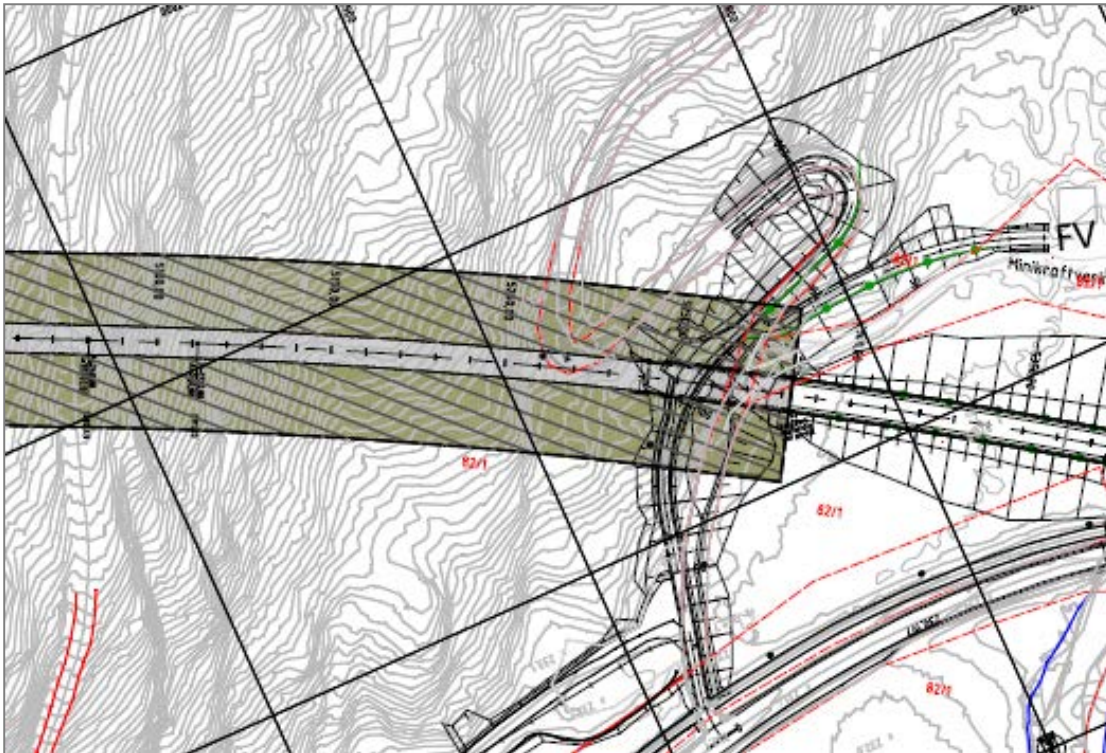


Figur 11 - Skisse som viser vertikalnivåene i terrenget. Fra Bergen kommune v/E. Leivestad

Eksempelet under viser del av planområde på planens to vertikalnivåer med tilhørende planinnhold. For denne planen er vertikalnivå 2 "På bakken" (figur 12) praktisert sammen med vertikalnivå 1 - "Under bakken" (figur 13).



Figur 12 -Vertikalnivå 2 "På bakken"



Figur 13 - Vertikalnivå 1 "Under bakken"(er illustrert som tunnel her)

4.3.1.1 RpGrense

Definisjon fra SOSI generell objektkatalog

grense for regulerings- og bebyggelsesplan/områderegulering eller detaljregulering (pbl. 1985 §§ 22 og 24 og 28-2, eller pbl. §§ 12-1, 12-2 og 12-3)

Definert i standard	Egenskapsnavn	SOSI-navn	Verdi	Datatype	-	+	Restriksjon
	Geometri	KURVE,BUEP					
Plan 4.5.2		..OBJTYPE	RpGrense		1	1	
Generelle typer 4.5	førsteDigitaliseringsdato	..FØRSTEDIGITALISERINGS DATO		DATOTID	0	1	
Generelle typer 4.5	oppdateringsdato	..OPPDATERINGSDATO		DATOTID	0	1	
Generelle typer 4.5	posisjonskvalitet	..KVALITET		*	0	1	
Generelle typer 4.5	målemetode	...MÅLEMETODE		H2	1	1	
Generelle typer 4.5	nøyaktighet	...NØYAKTIGHET		H6	0	1	
Generelle typer 4.5	identifikasjon	..IDENT		*	0	1	
Generelle typer 4.5	lokalid	...LOKALID		T100	1	1	
Generelle typer 4.5	navnerom	...NAVNEROM		T100	1	1	
Generelle typer 4.5	versjonid	...VERSJONID		T100	0	1	

Avgrensner

RpOmråde

4.3.1.2 RpOmråde

Definisjon fra SOSI generell objektkatalog

område for regulerings- og bebyggelsesplan/områderegulering, eller detaljregulering, jf. pbl. 1985 §§ 22 og 24 og 28-2, eller pbl. §§ 12-1, 12-2 og 12-3

Definert i standard	Egenskapsnavn	SOSI-navn	Verdi	Datatype	-	+	Restriksjon
	Geometri	FLATE					
Plan 4.5.2		..OBJTYPE	RpOmråde		1	1	
Plan 4.5.2	nasjonalArealPlanId	..NASJONALAREALPLANID		*	1	1	Bare ett av subelementene LANDKODE eller KOMM skal

Definert i standard	Egenskapsnavn	SOSI-navn	Verdi	Datatype	-	+	Restriksjon
							benyttes
ABAS 4.5.2	Landkode	...LANDKODE	NO	T2	0	1	LANDKODE skal bare benyttes på planer vedtatt av departementet
ABAS 4.5.2	Kommunennummer	...KOMM		H4	0	1	
Plan 4.5.2	Planidentifikasjon	...PLANID		T16	1	1	
Plan 4.5.2	Plantype	..PLANTYPE	30, 31, 32, 33, 34, 35	H2	1	1	
Plan 4.5.2	Planstatus	..PLANSTAT		H1	1	1	
Plan 4.5.2	Vertikalnivå	..VERTNIV		H1	1	1	
Plan 4.5.2	lovreferanseType	..LOVREFERANSE		H1	1	1	
Plan 4.5.2	Planbestemmelse	..PLANBEST	1,2,3, 4	H1	1	1	
Plan 4.5.2	Plannavn	..PLANNAVN		T120	0	1	Ikke påkrevet for PLANSTAT 1
Plan 4.5.2	Ikrafttredelsesdato	..IKRAFT		DATO	0	1	Ikke påkrevet for PLANSTAT 1 og 2
Plan 4.5.2	lovreferanseBeskrivelse	..LOVREFBESKRIVELSE		T120	0	1	
Plan 4.5.2	forslagsstillerType	..FORSLAGSSTILLERTYPE		H1	0	1	
Plan 4.5.2	vedtakEndeligPlanDato	..VEDTAKENDELIGPLANDATO		DATO	0	1	
Plan 4.5.2	Kunngjøringsdato	..KUNNGJØRINGSDATO		DATO	0	1	
Plan 4.5.2	opprinnelig planID	..OPPRINNELIGPLANID		T16	0	1	
Plan 4.5.2	opprinnelig administrativ enhet	..OPPRINNELIGADMINISTRATIVE NHET		T4	0	1	
Generelle typer 4.5	førsteDigitaliseringsdato	..FØRSTEDIGITALISERINGSDATO		DATOTID	0	1	
Generelle typer 4.5	oppdateringsdato	..OPPDATERINGSDATO		DATOTID	0	1	
Generelle typer 4.5	identifikasjon	..IDENT		*	0	1	
Generelle typer 4.5	lokallid	...LOKALID		T100	1	1	
Generelle typer 4.5	navnerom	...NAVNEROM		T100	1	1	
Generelle typer 4.5	versjonid	...VERSJONID		T100	0	1	

Avgrenses av
RpGrense

4.3.2 Arealformål

4.3.2.1 RbFormålOmråde

Definisjon fra SOSI generell objektkatalog

område for reguleringsformål i regulerings- og bebyggelsesplan (pbl. 1985 § 25 første ledd)

Definert i standard	Egenskapsnavn	SOSI-navn	Verdi	Datatype	-	+	Restriksjon
	Geometri	FLATE					
Plan 4.5.2		..OBJTYPE	RbFormålOmråde		1	1	
Plan 4.5.2	nasjonalArealPlanId	..NASJONALAREALPLANID		*	1	1	Bare ett av subelementene LANDKODE eller KOMM skal benyttes
ABAS 4.5.2	Landkode	...LANDKODE	NO	T2	0	1	LANDKODE skal bare benyttes på planer vedtatt av departementet
ABAS 4.5.2	Kommunennummer	...KOMM		H4	0	1	
Plan 4.5.2	Planidentifikasjon	...PLANID		T16	1	1	
Plan 4.5.2	Reguleringsformål	..REGFORM	Se kodeliste	H3	1	1	Kun de kodeverdiene som i kodelista er angitt for RbFormålOmråde kan benyttes.

Definert i standard	Egenskapsnavn	SOSI-navn	Verdi	Datatype	-	+	Restriksjon
Plan 4.5.2	reguleringsformålsutdyping	..REGFORMUTDYP		T100	0	1	reguleringsformålsutdyping er påkrevet dersom reguleringsformål er lik 199, 299, 398, 399, 459, 469, 631, 699, 790, 990, eller 999. Reguleringsformålsutdyping skal kun brukes i disse tilfellene.
Plan 4.5.2	vertikalnivå	..VERTNIV		H1	1	1	
Plan 4.5.2	feltbetegnelse	..FELTNAV		T20	0	1	
Plan 4.5.2	utnytting	..UTNYTT		*	0	1	
Plan 4.5.2	utnyttingstype	..UTNTYP	1, 2, 3, 4, 5, 6, 7	H2	1	1	1) utnyttingstype 1, 2, eller 3 benyttes kun ved planer der grad av utnytting er angitt i henhold til byggeforskrift 87 2) utnyttingstype 4, 5, 6 eller 7 benyttes kun for eldre planer
Plan 4.5.2	utnyttingstall	..UTNTALL		D10	0	1	
Plan 4.5.2	utnyttingstall_minimum	..UTNTALL_MIN		D10	0	1	
Plan 4.5.2	uteoppholdsareal	..UTEAREAL		H3	0	1	
Plan 4.5.2	byggverkbestemmelse	..BYGGVERK		H1	0	1	
Plan 4.5.2	avkjørselsbestemmelse	..AVKJ		H1	0	1	
Generelle typer 4.5	førsteDigitaliseringsdato	..FØRSTEDIGITALISERINGS DATO		DATOTID	0	1	
Generelle typer 4.5	oppdateringsdato	..OPPDATERINGSDATO		DATOTID	0	1	
Generelle typer 4.5	identifikasjon	..IDENT		*	0	1	
Generelle typer 4.5	lokalid	..LOKALID		T100	1	1	
Generelle typer 4.5	navnerom	..NAVNEROM		T100	1	1	
Generelle typer 4.5	versjonid	..VERSJONID		T100	0	1	

Avgrensens av
RpFormålGrense

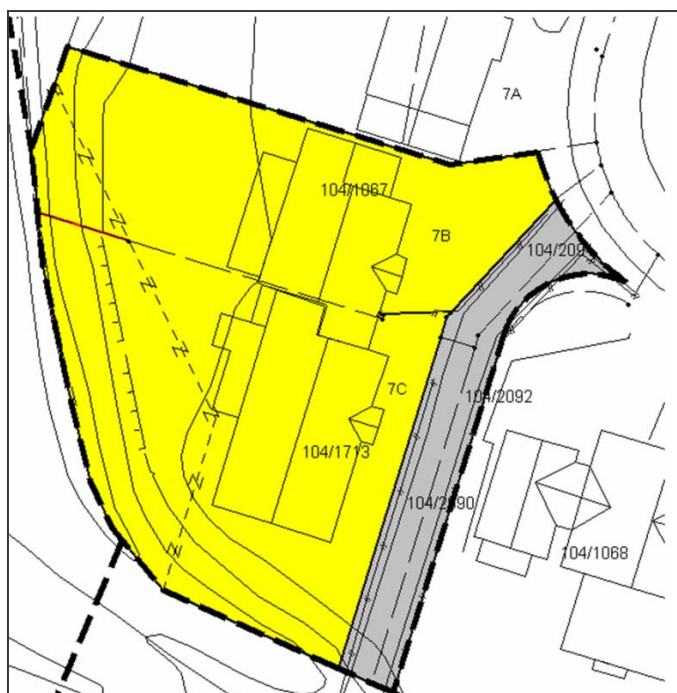
Eksempel på reguleringsplan med formålsområder, utarbeidet etter pbl. 1985.

Eksempel på SOSI-koding:

```
.KURVE
..OBJTYPE RpFormålGrense

.FLATE
..OBJTYPE RbFormålOmråde
..NASJONALAREALPLANID
...KOMM 0713
...PLANID 20090001
..REGFORM 110
..VERTNIV 2
..UTNYTT
...UTNTYP 1
...UTNTALL 1

.FLATE
..OBJTYPE RbFormålOmråde
..NASJONALAREALPLANID
...KOMM 0713
...PLANID 20090001
..REGFORM 310
..VERTNIV 2
```



4.3.2.2 RpArealformålOmråde

Definisjon fra SOSI generell objektkatalog

område med arealformål i reguleringsplan (pbl. § 12-5)

Definert i standard	Egenskapsnavn	SOSI-navn	Verdi	Datatype	-	+	Restriksjon
	Geometri	FLATE					
Plan 4.5.2		..OBJTYPE	RpArealfor målOmråde		1	1	
Plan 4.5.2	nasjonalArealPlanId	..NASJONALAREALPLANID		*	1	1	Bare ett av subelementene LANDKODE eller KOMM skal benyttes
ABAS 4.5.2	landkode	...LANDKODE	NO	T2	0	1	LANDKODE skal bare benyttes på planer vedtatt av departementet
ABAS 4.5.2	kommunennummer	...KOMM		H4	0	1	
Plan 4.5.2	planidentifikasjon	...PLANID		T16	1	1	
Plan 4.5.2	arealformål	..RPAREALFORMÅL		H4	1	1	
Plan 4.5.2	vertikalnivå	..VERTNIV		H1	1	1	
Plan 4.5.2	eierformType	..EIERFORM		H1	1	1	
Plan 4.5.2	utnytting	..UTNYTT		*	0	N	Utnytt kan benyttes flere ganger for formål i gruppe 1 og 2 (gjelder fra 01.07.2018)
Plan 4.5.2	utnyttingstype	...UTNTYP	10, 11, 15, 16, 17, 18	H2	1	1	
Plan 4.5.2	utnyttingstall	...UTNTALL		D10	0	1	
Plan 4.5.2	utnyttingstall_minimum	...UTNTALL_MIN		D10	0	1	
Plan 4.5.2	beskrivelse	..BESKRIVELSE		T120	0	1	Beskrivelse er påkrevet om arealformål har følgende verdier: 1169, 1390, 1490, 1500, 1560, 1590, 1690, 1800, 1900, 2061, 2180, 2190, 2800, 2900, 3800, 3900, 4010, 4800, 4900, 5900, 6800, 6900 For andre arealformål er beskrivelse IKKE tillatt.
Plan 4.5.2	feltbetegnelse	..FELTNAVN		T20	0	1	Påkrevet for planer vedtatt etter 01.07.2018
Plan 4.5.2	uteoppholdsareal	..UTEAREAL		H3	0	1	
Plan 4.5.2	byggverkbestemmelse	..BYGGVERK		H1	0	1	
Plan 4.5.2	avkjørselsbestemmelse	..AVKJ		H1	0	1	
Generelle typer 4.5	førsteDigitaliseringsdato	..FØRSTEDIGITALISERINGS DATO		DATOTID	0	1	
Generelle typer 4.5	oppdateringsdato	..OPPDATERINGSDATO		DATOTID	0	1	
Generelle typer 4.5	identifikasjon	..IDENT		*	0	1	
Generelle typer 4.5	lokalId	...LOKALID		T100	1	1	
Generelle typer 4.5	navnerom	...NAVNEROM		T100	1	1	
Generelle typer 4.5	versjonId	...VERSJONID		T100	0	1	

Avgrenses av

RpFormålGrense

Eksempel på reguleringsplan med formålsområder, utarbeidet etter pbl. 2008.

Eksempel på SOSI-koding:

.KURVE 7:

..OBJTYPE RpFormålGrense

..FØRSTEDIGITALISERINGSDATO 20100514

..KVALITET 82

.FLATE 62:

..OBJTYPE RpArealformålOmråde

..RPAREALFORMÅL 3040

..NASJONALAREALPLANID

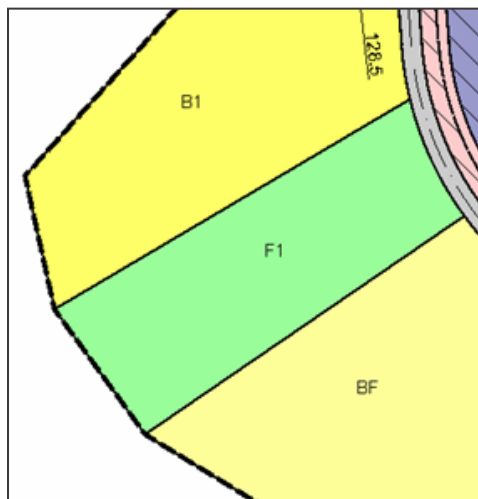
...KOMM 0713

...PLANID 20090001

..VERTNIV 2

..EIERFORM 1

..FELTNAV N F1



4.3.2.3 RpFormålGrense

Definisjon fra SOSI generell objektkatalog

grense for reguleringsformål i regulerings- og bebyggelsesplan/områderegulering og detaljregulering (pbl. 1985 § 25 første ledd, eller pbl. § 12-5)

Definert i standard	Egenskapsnavn	SOSI-navn	Verdi	Datatype	-	+	Restriksjon
	Geometri	KURVE,BUEP					
Plan 4.5.2		..OBJTYPE	RpFormålGrense		1	1	
GenerelleTyper 4.5	førsteDigitaliseringsdato	..FØRSTEDIGITALISERINGSDATO		DATOTID	0	1	
Generelle typer 4.5	oppdateringsdato	..OPPDATERINGSDATO		DATOTID	0	1	
Generelle typer 4.5	posisjonskvalitet	..KVALITET		*	0	1	
Generelle typer 4.5	målemetode	...MÅLEMETODE		H2	1	1	
Generelle typer 4.5	nøyaktighet	...NØYAKTIGHET		H6	0	1	
Generelle typer 4.5	identifikasjon	..IDENT		*	0	1	
Generelle typer 4.5	lokalId	...LOKALID		T100	1	1	
Generelle typer 4.5	navnerom	...NAVNEROM		T100	1	1	
Generelle typer 4.5	versjonId	...VERSJONID		T100	0	1	

Avgrenser

RbFormålOmråde, RpArealformålOmråde

4.3.3 Bestemmelser/hensyn

4.3.3.1 RbBevaringGrense

Definisjon fra SOSI generell objektkatalog

grense for bevaring i regulerings- og bebyggelsesplan (pbl. 1985 § 25 første ledd, nr. 6)

Definert i standard	Egenskapsnavn	SOSI-navn	Verdi	Datatype	-	+	Restriksjon
	Geometri	KURVE,BUEP					
Plan 4.5.2		..OBJTYPE	RbBevaringGrense		1	1	
GenerelleTyper 4.5	førsteDigitaliseringsdato	..FØRSTEDIGITALISERINGSDATO		DATOTID	0	1	
Generelle typer 4.5	oppdateringsdato	..OPPDATERINGSDATO		DATOTID	0	1	
Generelle typer 4.5	posisjonskvalitet	..KVALITET		*	0	1	
Generelle typer 4.5	målemetode	...MÅLEMETODE		H2	1	1	
Generelle typer 4.5	nøyaktighet	...NØYAKTIGHET		H6	0	1	
Generelle typer 4.5	identifikasjon	..IDENT		*	0	1	
Generelle typer 4.5	lokalId	...LOKALID		T100	1	1	
Generelle typer 4.5	navnerom	...NAVNEROM		T100	1	1	
Generelle typer 4.5	versjonId	...VERSJONID		T100	0	1	

Avgrenser

RbBevaringOmråde

4.3.3.2 RbBevaringOmråde

Definisjon fra SOSI generell objektkatalog

område for bevaring i regulerings- og bebyggelsesplan (pbl. 1985 § 25 første ledd, nr. 6)

Definert i standard	Egenskapsnavn	SOSI-navn	Verdi	Datatype	-	+	Restriksjon
	Geometri	FLATE					
Plan 4.5.2		..OBJTYPE	RbBevaring Område		1	1	
Plan 4.5.2	nasjonalArealPlanId	..NASJONALAREALPLANID		*	1	1	Bare ett av subelementene LANDKODE eller KOMM skal benyttes
ABAS 4.5.2	landkode	...LANDKODE	NO	T2	0	1	LANDKODE skal bare benyttes på planer vedtatt av departementet
ABAS 4.5.2	kommunennummer	...KOMM		H4	0	1	
Plan 4.5.2	planidentifikasjon	...PLANID		T16	1	1	
Plan 4.5.2	reguleringsformål	..REGFORM	660, 661, 662, 663	H3	1	1	Kun de kodeverdiene som i kodelista er angitt for RbBevaringOmråde kan benyttes.
Plan 4.5.2	vertikalnivå	..VERTNIV		H1	1	1	
Plan 4.5.2	feltbetegnelse	..FELTNAV		T20	1	1	
Generelle typer 4.5	førsteDigitaliseringsdato	..FØRSTEDIGITALISERINGS DATO		DATOTID	0	1	
Generelle typer 4.5	oppdateringsdato	..OPPDATERINGSDATO		DATOTID	0	1	
Generelle typer 4.5	identifikasjon	..IDENT		*	0	1	
Generelle typer 4.5	lokalld	...LOKALID		T100	1	1	
Generelle typer 4.5	navnerom	...NAVNEROM		T100	1	1	
Generelle typer 4.5	versjonld	...VERSJONID		T100	0	1	

Avgrensnes av

RbBevaringGrense

Eksempel på reguleringsplan med bevaringsområde, utarbeidet etter pbl. 1985

Eksempel på SOSI-koding:

KURVE

..OBJTYPE RbBevaringGrense

.FLATE

..OBJTYPE RbBevaringOmråde

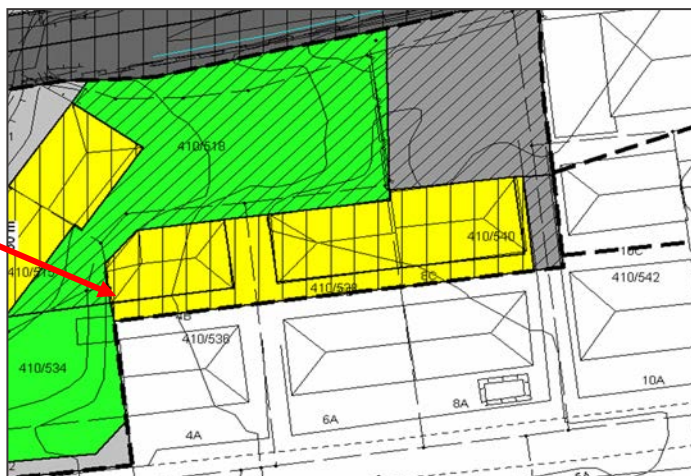
..NASJONALAREALPLANID

...KOMM 0713

...PLANID 20090001

..REGFORM 661

..VERTNIV 2



4.3.3.3 RbFareOmråde

Definisjon fra SOSI generell objektkatalog

område med fare i regulerings- og bebyggelsesplan (pbl. 1985 § 25 første ledd, nr. 5)

Definert i standard	Egenskapsnavn	SOSI-navn	Verdi	Datatype	-	+	Restriksjon
	Geometri	FLATE					
Plan 4.5.2		..OBJTYPE	RbFareOmr åde		1	1	

Definert i standard	Egenskapsnavn	SOSI-navn	Verdi	Datatype	-	+	Restriksjon
Plan 4.5.2	nasjonalArealPlanId	..NASJONALAREALPLANID		*	1	1	Bare ett av subelementene LANDKODE eller KOMM skal benyttes
ABAS 4.5.2	Landkode	...LANDKODE	NO	T2	0	1	LANDKODE skal bare benyttes på planer vedtatt av departementet
ABAS 4.5.2	kommunennummer	...KOMM		H4	0	1	
Plan 4.5.2	planidentifikasjon	...PLANID		T16	1	1	
Plan 4.5.2	reguleringsformål	..REGFORM	500, 510, 520, 530, 540, 550, 590	H3	1	1	Kun de kodeverdiene som i kodelista er angitt for RbFareområde kan benyttes.
Plan 4.5.2	vertikalnivå	..VERTNIV		H1	1	1	
Plan 4.5.2	feltbetegnelse	..FELTNAV		T20	1	1	
Plan 4.5.2	reguleringsformålsutdyping	..REGFORMUTDYP		T100	0	1	reguleringsformålsutdyping er påkrevet (og skal kun brukes) dersom reguleringsformål er lik Særskilt angitt fare (590)
Generelle typer 4.5	førsteDigitaliseringsdato	..FØRSTEDIGITALISERINGS DATO		DATOTID	0	1	
Generelle typer 4.5	oppdateringsdato	..OPPDATERINGS DATO		DATOTID	0	1	
Generelle typer 4.5	identifikasjon	..IDENT		*	0	1	
Generelle typer 4.5	lokalId	...LOKALID		T100	1	1	
Generelle typer 4.5	navnerom	...NAVNEROM		T100	1	1	
Generelle typer 4.5	versjonId	...VERSJONID		T100	0	1	

Avgrenses av
RpFareGrense

4.3.3.4 RbFornyelseGrense

Definisjon fra SOSI generell objektkatalog

grense for fornyelse i regulerings- og bebyggelsesplan (pbl. 1985 § 25 første ledd nr. 8)

Definert i standard	Egenskapsnavn	SOSI-navn	Verdi	Datatype	-	+	Restriksjon
	Geometri	KURVE,BUEP					
Plan 4.5.2		..OBJTYPE	RbFornyelseGrense		1	1	
Generelle typer 4.5	førsteDigitaliserings dato	..FØRSTEDIGITALISERINGS DATO		DATOTID	0	1	
Generelle typer 4.5	oppdateringsdato	..OPPDATERINGS DATO		DATOTID	0	1	
Generelle typer 4.5	posisjonskvalitet	..KVALITET		*	0	1	
Generelle typer 4.5	målemetode	...MÅLEMETODE		H2	1	1	
Generelle typer 4.5	nøyaktighet	...NØYAKTIGHET		H6	0	1	
Generelle typer 4.5	identifikasjon	..IDENT		*	0	1	
Generelle typer 4.5	lokalId	...LOKALID		T100	1	1	
Generelle typer 4.5	navnerom	...NAVNEROM		T100	1	1	
Generelle typer 4.5	versjonId	...VERSJONID		T100	0	1	

Avgrenser

RbFornyelseOmråde

4.3.3.5 RbFornyelseOmråde

Definisjon fra SOSI generell objektkatalog

område for fornyelse i regulerings- og bebyggelsesplan (pbl. § 25 første ledd nr. 8)

Definert i standard	Egenskapsnavn	SOSI-navn	Verdi	Datatype	-	+	Restriksjon
	Geometri	FLATE					
Plan 4.5.2		..OBJTYPE	RbFornyelse Område		1	1	
Plan 4.5.2	nasjonalArealPlanId	..NASJONALAREALPLANID		*	1	1	Bare ett av

Definert i standard	Egenskapsnavn	SOSI-navn	Verdi	Datatype	-	+	Restriksjon
							subelementene LANDKODE eller KOMM skal benyttes
ABAS 4.5.2	Landkode	...LANDKODE	NO	T2	0	1	LANDKODE skal bare benyttes på planer vedtatt av departementet
ABAS 4.5.2	kommunennummer	...KOMM		H4	0	1	
Plan 4.5.2	planidentifikasjon	...PLANID		T16	1	1	
Plan 4.5.2	reguleringsformål	..REGFORM	800	H3	1	1	Kun de kodeverdiene som i kodelista er angitt for RbFornylseOmråde kan benyttes
Plan 4.5.2	vertikalnivå	..VERTNIV		H1	1	1	
Plan 4.5.2	feltbetegnelse	..FELTNAV		T20	1	1	
Generelle typer 4.5	førsteDigitaliseringsdato	..FØRSTEDIGITALISERINGS DATO		DATOTID	0	1	
Generelle typer 4.5	oppdateringsdato	..OPPDATERINGSDATO		DATOTID	0	1	
Generelle typer 4.5	identifikasjon	..IDENT		*	0	1	
Generelle typer 4.5	lokalld	...LOKALID		T100	1	1	
Generelle typer 4.5	navnerom	...NAVNEROM		T100	1	1	
Generelle typer 4.5	versjonld	...VERSJONID		T100	0	1	

Avgrens av

RbFornylseGrense

4.3.3.6 RbRekkefølgeGrense

Definisjon fra SOSI generell objektkatalog

grense for formålsrekkefølge i regulerings- og bebyggelsesplan (pbl. 1985 § 25 andre ledd, § 26 og § 28-2)

Definert i standard	Egenskapsnavn	SOSI-navn	Verdi	Datatype	-	+	Restriksjon
	Geometri	KURVE,BUEP					
Plan 4.5.2		..OBJTYPE	RbRekkefølgeGrense			1	1
GenerelleTyper 4.5	førsteDigitaliseringsdato	..FØRSTEDIGITALISERINGS DATO		DATOTID	0	1	
Generelle typer 4.5	oppdateringsdato	..OPPDATERINGSDATO		DATOTID	0	1	
Generelle typer 4.5	posisjonskvalitet	..KVALITET		*	0	1	
Generelle typer 4.5	målemetode	...MÅLEMETODE		H2	1	1	
Generelle typer 4.5	nøyaktighet	...NØYAKTIGHET		H6	0	1	
Generelle typer 4.5	identifikasjon	..IDENT		*	0	1	
Generelle typer 4.5	lokalld	...LOKALID		T100	1	1	
Generelle typer 4.5	navnerom	...NAVNEROM		T100	1	1	
Generelle typer 4.5	versjonld	...VERSJONID		T100	0	1	

Avgrenser

RbRekkefølgeOmråde

4.3.3.7 RbRekkefølgeOmråde

Definisjon fra SOSI generell objektkatalog

område med formålsrekkefølge i regulerings- og bebyggelsesplan (pbl. 1985 § 25 andre ledd, § 26 og § 28-2)

Definert i standard	Egenskapsnavn	SOSI-navn	Verdi	Datatype	-	+	Restriksjon
	Geometri	FLATE					
Plan 4.5.2		..OBJTYPE	RbRekkefølgeOmråde			1	1
Plan 4.5.2	nasjonalArealPlanld	..NASJONALAREALPLANID		*	1	1	Bare ett av subelementene LANDKODE eller KOMM skal benyttes

Definert i standard	Egenskapsnavn	SOSI-navn	Verdi	Datatype	-	+	Restriksjon
ABAS 4.5.2	landkode	...LANDKODE	NO	T2	0	1	LANDKODE skal bare benyttes på planer vedtatt av departementet
ABAS 4.5.2	kommunennummer	...KOMM		H4	0	1	
Plan 4.5.2	planidentifikasjon	...PLANID		T16	1	1	
Plan 4.5.2	reguleringsformål	..REGFORM	991, 992	H3	1	1	Kun de kodeverdiene som i kodelista er angitt for RbRekkefølgeOmråde kan benyttes.
Plan 4.5.2	vertikalnivå	..VERTNIV		H1	1	1	
Plan 4.5.2	feltbetegnelse	..FELTNAV		T20	1	1	
Generelle typer 4.5	førsteDigitaliseringsdato	..FØRSTEDIGITALISERINGS DATO		DATOTID	0	1	
Generelle typer 4.5	oppdateringsdato	..OPPDATERINGS DATO		DATOTID	0	1	
Generelle typer 4.5	identifikasjon	..IDENT		*	0	1	
Generelle typer 4.5	lokallid	...LOKALID		T100	1	1	
Generelle typer 4.5	navnerom	...NAVNEROM		T100	1	1	
Generelle typer 4.5	versjonid	...VERSJONID		T100	0	1	

Avgrens av

RbRekkefølgeGrense

4.3.3.8 RbRestriksjonGrense

Definisjon fra SOSI generell objektkatalog

grense for restriksjon i regulerings- og bebyggelsesplan (pbl. 1985 § 25 første ledd nr. 6, § 26 og § 28-2)

Definert i standard	Egenskapsnavn	SOSI-navn	Verdi	Datatype	-	+	Restriksjon
	Geometri	KURVE,BUEP					
Plan 4.5.2		..OBJTYPE	RbRestriksjonGrense		1	1	
GenerelleTyper 4.5	førsteDigitaliseringsdato	..FØRSTEDIGITALISERINGS DATO		DATOTID	0	1	
Generelle typer 4.5	oppdateringsdato	..OPPDATERINGS DATO		DATOTID	0	1	
Generelle typer 4.5	posisjonskvalitet	..KVALITET		*	0	1	
Generelle typer 4.5	målemetode	...MÅLEMETODE		H2	1	1	
Generelle typer 4.5	nøyaktighet	...NØYAKTIGHET		H6	0	1	
Generelle typer 4.5	identifikasjon	..IDENT		*	0	1	
Generelle typer 4.5	lokallid	...LOKALID		T100	1	1	
Generelle typer 4.5	navnerom	...NAVNEROM		T100	1	1	
Generelle typer 4.5	versjonid	...VERSJONID		T100	0	1	

Avgrenser

RbRestriksjonOmråde

4.3.3.9 RbRestriksjonOmråde

Definisjon fra SOSI generell objektkatalog

område med restriksjon i regulerings- og bebyggelsesplan (pbl. 1985 § 25 første ledd nr. 6, § 26 og § 28-2)

Definert i standard	Egenskapsnavn	SOSI-navn	Verdi	Datatype	-	+	Restriksjon
	Geometri	FLATE					
Plan 4.5.2		..OBJTYPE	RbRestriksjonOmråde		1	1	
Plan 4.5.2	nasjonalArealPlanId	..NASJONALAREALPLANID		*	1	1	Bare ett av subelementene LANDKODE eller KOMM skal benyttes
ABAS 4.5.2	landkode	...LANDKODE	NO	T2	0	1	LANDKODE skal bare benyttes på planer vedtatt av departementet
ABAS 4.5.2	kommunennummer	...KOMM		H4	0	1	

Definert i standard	Egenskapsnavn	SOSI-navn	Verdi	Datatype	-	+	Restriksjon
Plan 4.5.2	planidentifikasjon	...PLANID		T16	1	1	
Plan 4.5.2	reguleringsformål	..REGFORM	640, 641, 645, 646	H3	1	1	Kun de kodeverdiene som i kodelista er angitt for RbRestriksjonOmråde kan benyttes.
Plan 4.5.2	vertikalnivå	..VERTNIV		H1	1	1	
Plan 4.5.2	feltbetegnelse	..FELTNAV		T20	1	1	
Generelle typer 4.5	førsteDigitaliseringsdato	..FØRSTEDIGITALISERINGS DATO		DATOTID	0	1	
Generelle typer 4.5	oppdateringsdato	..OPPDATERINGSDATO		DATOTID	0	1	
Generelle typer 4.5	identifikasjon	..IDENT		*	0	1	
Generelle typer 4.5	lokalId	...LOKALID		T100	1	1	
Generelle typer 4.5	navnerom	...NAVNEROM		T100	1	1	
Generelle typer 4.5	versjonId	...VERSJONID		T100	0	1	

Avgrenses av
RbRestriksjonGrense

4.3.3.10 PblMidlByggAnleggGrense

Definisjon fra SOSI generell objektkatalog

grense for bestemmelsesområde for midlertidig bygge- og anlegg, jfr. pbl. § 12-7 nr. 1.

Definert i standard	Egenskapsnavn	SOSI-navn	Verdi	Datatype	-	+	Restriksjon
	Geometri	KURVE,BUEP					
Plan 4.5.2		..OBJTYPE	PblMidlByggAnlegg Grense		1	1	
Generelle typer 4.5	førsteDigitaliseringsdato	..FØRSTEDIGITALISERINGS DATO		DATOTID	0	1	
Generelle typer 4.5	oppdateringsdato	..OPPDATERINGSDATO		DATOTID	0	1	
Generelle typer 4.5	posisjonskvalitet	..KVALITET		*	0	1	
Generelle typer 4.5	målemetode	...MÅLEMETODE		H2	1	1	
Generelle typer 4.5	nøyaktighet	...NØYAKTIGHET		H6	0	1	
Generelle typer 4.5	identifikasjon	..IDENT		*	0	1	
Generelle typer 4.5	lokalId	...LOKALID		T100	1	1	
Generelle typer 4.5	navnerom	...NAVNEROM		T100	1	1	
Generelle typer 4.5	versjonId	...VERSJONID		T100	0	1	

Avgrenser

PblMidlByggAnleggOmråde

4.3.3.11 PblMidlByggAnleggOmråde

Definisjon fra SOSI generell objektkatalog

Midlertidig bygge- og anleggsområde er i utgangspunktet et bestemmelsesområde, men av hensyn til å kunne forvalte området uavhengig av resten av planen, håndteres det som et eget objekt. Hjemmel for bruk av areal til ulike formål over tid er pbl. § 12-7 nr. 1 om bruk av arealer. I planens bestemmelser skal det klart angis hvilken hendelse eller hvilket tidspunkt det midlertidige bygge- og anleggsområdet opphører. Når det midlertidige bygge- og anleggsområdet har opphørt, skal det ikke lenger inngå i planen.

Definert i standard	Egenskapsnavn	SOSI-navn	Verdi	Datatype	-	+	Restriksjon
	Geometri	FLATE					
Plan 4.5.2		..OBJTYPE	PblMidlByggAnleggOmråde		1	1	
Plan 4.5.2	nasjonalArealPlanId	...NASJONALAREALPLANID		*	1	1	Bare ett av subelementene LANDKODE eller KOMM skal benyttes
ABAS 4.5.2	landkode	...LANDKODE	NO	T2	0	1	LANDKODE skal bare benyttes på planer vedtatt av departementet
ABAS 4.5.2	kommunennummer	...KOMM		H4	0	1	

Definert i standard	Egenskapsnavn	SOSI-navn	Verdi	Datatype	-	+	Restriksjon
Plan 4.5.2	planidentifikasjon	...PLANID		T16	1	1	
	bestemmelseOmrådeNavn	..BESTEMMELSEOMRÅVN		T20	1	1	
Plan 4.5.2	saksnummer	..SAKSNUMMER	*	*	0	1	
Plan 4.5.2	saksår	...SAKSÅR		H4	1	1	
	sakssekvensnummer	...SAKSSEKVENSNUMMER		H6	1	1	
	avgjørelsesdato	..AVGJDATO		DATO	1	1	
	GyldigTilDato	..GYLDIGTILDATO		DATO	1	1	
Plan 4.5.2	vertikalnivå	..VERTNIV		H1	1	1	
Generelle typer 4.5	førsteDigitaliseringsdato	..FØRSTEDIGITALISERINGS DATO		DATOTID	0	1	
Generelle typer 4.5	oppdateringsdato	..OPPDATERINGSDATO		DATOTID	0	1	
Generelle typer 4.5	identifikasjon	..IDENT		*	0	1	
Generelle typer 4.5	lokallid	...LOKALID		T100	1	1	
Generelle typer 4.5	navnerom	...NAVNEROM		T100	1	1	
Generelle typer 4.5	versjonid	...VERSJONID		T100	0	1	

Avgrensning av

PblMidlByggAnleggGrense

4.3.3.12 RpAngittHensynGrense

Definisjon fra SOSI generell objektkatalog

grense for hensynssone i reguleringsplan (pbl § 12-6, jf. § 11-8)

Definert i standard	Egenskapsnavn	SOSI-navn	Verdi	Datatype	-	+	Restriksjon
	Geometri	KURVE,BUEP					
Plan 4.5.2		..OBJTYPE	RpAngittHensynGrense			1	1
Generelle typer 4.5	førsteDigitaliseringsdato	..FØRSTEDIGITALISERINGS DATO		DATOTID	0	1	
Generelle typer 4.5	oppdateringsdato	..OPPDATERINGSDATO		DATOTID	0	1	
Generelle typer 4.5	posisjonskvalitet	..KVALITET		*	0	1	
Generelle typer 4.5	målemetode	...MÅLEMETODE		H2	1	1	
Generelle typer 4.5	nøyaktighet	...NØYAKTIGHET		H6	0	1	
Generelle typer 4.5	identifikasjon	..IDENT		*	0	1	
Generelle typer 4.5	lokallid	...LOKALID		T100	1	1	
Generelle typer 4.5	navnerom	...NAVNEROM		T100	1	1	
Generelle typer 4.5	versjonid	...VERSJONID		T100	0	1	

Avgrensning av

RpAngittHensynSone

4.3.3.13 RpAngittHensynSone

Definisjon fra SOSI generell objektkatalog

områder med hensynssone i reguleringsplan (pbl. § 12-6, jf. § 11-8)

Definert i standard	Egenskapsnavn	SOSI-navn	Verdi	Datatype	-	+	Restriksjon
	Geometri	FLATE					
Plan 4.5.2		..OBJTYPE	RpAngittHensynSone			1	1
Plan 4.5.2	nasjonalArealPlanId	..NASJONALAREALPLANID		*	1	1	Bare ett av subelementene LANDKODE eller KOMM skal benyttes
ABAS 4.5.2	landkode	...LANDKODE	NO	T2	0	1	LANDKODE skal bare benyttes på planer vedtatt av departementet
ABAS 4.5.2	kommunennummer	...KOMM		H4	0	1	
Plan 4.5.2	planidentifikasjon	...PLANID		T16	1	1	
Plan 4.5.2	angittHensyn	..RPANGITTHENSYN		H3	1	1	
Plan 4.5.2	hensynSonenavn	..HENSYNSONENAVN		T10	1	1	

Definert i standard	Egenskapsnavn	SOSI-navn	Verdi	Datatype	-	+	Restriksjon
Plan 4.5.2	beskrivelse	..BESKRIVELSE		T120	0	1	
Plan 4.5.2	vertikalnivå	..VERTNIV		H1	1	1	
Generelle typer 4.5	førsteDigitaliseringsdato	..FØRSTEDIGITALISERINGS DATO		DATOTID	0	1	
Generelle typer 4.5	oppdateringsdato	..OPPDATERINGSDATO		DATOTID	0	1	
Generelle typer 4.5	identifikasjon	..IDENT		*	0	1	
Generelle typer 4.5	lokallid	...LOKALID		T100	1	1	
Generelle typer 4.5	navnerom	...NAVNEROM		T100	1	1	
Generelle typer 4.5	versjonid	...VERSJONID		T100	0	1	

Avgrenses av

RpAngittHensynGrense

4.3.3.14 RpBestemmelseGrense

Definisjon fra SOSI generell objektkatalog

grense for bestemmelse illustrert på kart (pbl. § 12-7 nr. 1 til 14)

Definert i standard	Egenskapsnavn	SOSI-navn	Verdi	Datatype	-	+	Restriksjon
	Geometri	KURVE,BUEP					
Plan 4.5.2		..OBJTYPE	RpBestemmelseGrense		1	1	
GenerelleTyper 4.5	førsteDigitaliseringsdato	..FØRSTEDIGITALISERINGS DATO		DATOTID	0	1	
Generelle typer 4.5	oppdateringsdato	..OPPDATERINGSDATO		DATOTID	0	1	
Generelle typer 4.5	posisjonskvalitet	..KVALITET		*	0	1	
Generelle typer 4.5	målemetode	...MÅLEMETODE		H2	1	1	
Generelle typer 4.5	nøyaktighet	...NØYAKTIGHET		H6	0	1	
Generelle typer 4.5	identifikasjon	..IDENT		*	0	1	
Generelle typer 4.5	lokallid	...LOKALID		T100	1	1	
Generelle typer 4.5	navnerom	...NAVNEROM		T100	1	1	
Generelle typer 4.5	versjonid	...VERSJONID		T100	0	1	

Avgrenser

RpBestemmelseOmråde

4.3.3.15 RpBestemmelseOmråde

Definisjon fra SOSI generell objektkatalog

område for bestemmelse illustrert på kart (pbl. § 12-7 nr. 1 til 14)

Definert i standard	Egenskapsnavn	SOSI-navn	Verdi	Datatype	-	+	Restriksjon
	Geometri	FLATE					
Plan 4.5.2		..OBJTYPE	RpBestemmelseOmråde		1	1	
Plan 4.5.2	nasjonalArealPlanId	..NASJONALAREALPLANID		*	1	1	Bare ett av subelementene LANDKODE eller KOMM skal benyttes
ABAS 4.5.2	landkode	...LANDKODE	NO	T2	0	1	LANDKODE skal bare benyttes på planer vedtatt av departementet
ABAS 4.5.2	kommunennummer	...KOMM		H4	0	1	
Plan 4.5.2	planidentifikasjon	...PLANID		T16	1	1	
Plan 4.5.2	bestemmelseOmrådeNavn	..BESTEMMELSEOMR NAV N		T20	1	1	
Plan 4.5.2	rpBestemmelseHjemmel	..RPBESTEMMELSEHJEMM EL		H2	1	1	
Plan 4.5.2	vertikalnivå	..VERTNIV		H1	1	1	
Generelle typer 4.5	førsteDigitaliseringsdato	..FØRSTEDIGITALISERINGS DATO		DATOTID	0	1	
Generelle typer 4.5	oppdateringsdato	..OPPDATERINGSDATO		DATOTID	0	1	
Generelle typer 4.5	identifikasjon	..IDENT		*	0	1	

Definert i standard	Egenskapsnavn	SOSI-navn	Verdi	Datatype	-	+	Restriksjon
Generelle typer 4.5	lokallid	...LOKALID		T100	1	1	
Generelle typer 4.5	navnerom	...NAVNEROM		T100	1	1	
Generelle typer 4.5	versjonld	...VERSJONID		T100	0	1	

Avgrenses av

RpBestemmelseGrense

4.3.3.16 RpBåndleggingGrense

Definisjon fra SOSI generell objektkatalog

grense for hensynssone for båndlegging i reguleringsplan (pbl. § 12-6, jf. § 11-8 tredje ledd bokstav d)

Definert i standard	Egenskapsnavn	SOSI-navn	Verdi	Datatype	-	+	Restriksjon
	Geometri	KURVE,BUEP					
Plan 4.5.2		..OBJTYPE	RpBåndlegging Grense		1	1	
Generelle typer 4.5	førsteDigitaliseringsdato	..FØRSTEDIGITALISERINGSDATO		DATOTID	0	1	
Generelle typer 4.5	oppdateringsdato	..OPPDATERINGSDATO		DATOTID	0	1	
Generelle typer 4.5	posisjonskvalitet	..KVALITET		*	0	1	
Generelle typer 4.5	målemetode	...MÅLEMETODE		H2	1	1	
Generelle typer 4.5	nøyaktighet	...NØYAKTIGHET		H6	0	1	
Generelle typer 4.5	identifikasjon	..IDENT		*	0	1	
Generelle typer 4.5	lokallid	...LOKALID		T100	1	1	
Generelle typer 4.5	navnerom	...NAVNEROM		T100	1	1	
Generelle typer 4.5	versjonld	...VERSJONID		T100	0	1	

Avgrenser

RpBåndleggingSone

4.3.3.17 RpBåndleggingSone

Definisjon fra SOSI generell objektkatalog

område for hensynssone for båndlegging i reguleringsplan (pbl. § 12-6, jf. § 11-8 tredje ledd bokstav d)

Definert i standard	Egenskapsnavn	SOSI-navn	Verdi	Datatype	-	+	Restriksjon
	Geometri	FLATE					
Plan 4.5.2		..OBJTYPE	RpBåndleggingSone		1	1	
Plan 4.5.2	nasjonalArealPlanId	..NASJONALAREALPLANID		*	1	1	Bare ett av subelementene LANDKODE eller KOMM skal benyttes
ABAS 4.5.2	landkode	...LANDKODE	NO	T2	0	1	LANDKODE skal bare benyttes på planer vedtatt av departementet
ABAS 4.5.2	kommunennummer	...KOMM		H4	0	1	
Plan 4.5.2	planidentifikasjon	...PLANID		T16	1	1	
Plan 4.5.2	båndlegging	..RPBÅNDLEGGING	710, 720, 730, 735, 740, 750	H3	1	1	
Plan 4.5.2	båndlagtFremTil	..BÅNDLAGTFREMTIL		DATO	0	1	
Plan 4.5.2	hensynSonenavn	..HENSYNSONENAVN		T10	1	1	
Plan 4.5.2	beskrivelse	..BESKRIVELSE		T120	0	1	
Plan 4.5.2	vertikalnivå	..VERTNIV		H1	1	1	
Generelle typer 4.5	førsteDigitaliseringsdato	..FØRSTEDIGITALISERINGS DATO		DATOTID	0	1	
Generelle typer 4.5	oppdateringsdato	..OPPDATERINGSDATO		DATOTID	0	1	
Generelle typer 4.5	identifikasjon	..IDENT		*	0	1	
Generelle typer 4.5	lokallid	...LOKALID		T100	1	1	
Generelle typer 4.5	navnerom	...NAVNEROM		T100	1	1	
Generelle typer 4.5	versjonld	...VERSJONID		T100	0	1	

Avgrenses av

RpBåndleggingGrense

4.3.3.18 RpDetaljingGrense

Definisjon fra SOSI generell objektkatalog

grense for videreføring av reguleringsplan (pbl. § 11-8 tredje ledd bokstav f, jf. § 12-6)

Definert i standard	Egenskapsnavn	SOSI-navn	Verdi	Datatype	-	+	Restriksjon
	Geometri	KURVE,BUEP					
Plan 4.5.2		..OBJTYPE	RpDetaljingGrense		1	1	
Generelle typer 4.5	førsteDigitaliseringsdato	..FØRSTEDIGITALISERINGSDATO		DATOTID	0	1	
Generelle typer 4.5	oppdateringsdato	..OPPDATERINGSDATO		DATOTID	0	1	
Generelle typer 4.5	posisjonskvalitet	..KVALITET		*	0	1	
Generelle typer 4.5	målemetode	...MÅLEMETODE		H2	1	1	
Generelle typer 4.5	nøyaktighet	...NØYAKTIGHET		H6	0	1	
Generelle typer 4.5	identifikasjon	..IDENT		*	0	1	
Generelle typer 4.5	lokallid	...LOKALID		T100	1	1	
Generelle typer 4.5	navnerom	...NAVNEROM		T100	1	1	
Generelle typer 4.5	versjonld	...VERSJONID		T100	0	1	

Avgrensninger

RpDetaljingSone

4.3.3.19 RpDetaljingSone

Definisjon fra SOSI generell objektkatalog

videreføring av reguleringsplan (pbl. § 11-8 tredje ledd bokstav f, jf. § 12-6). Kan kun benyttes i områderegulering.

Definert i standard	Egenskapsnavn	SOSI-navn	Verdi	Datatype	-	+	Restriksjon
	Geometri	FLATE					
Plan 4.5.2		..OBJTYPE	RpDetaljingSone		1	1	
Plan 4.5.2	nasjonalArealPlanId	..NASJONALAREALPLANID		*	1	1	Bare ett av subelementene LANDKODE eller KOMM skal benyttes
ABAS 4.5.2	landkode	...LANDKODE	NO	T2	0	1	LANDKODE skal bare benyttes på planer vedtatt av departementet
ABAS 4.5.2	kommunennummer	...KOMM		H4	0	1	
Plan 4.5.2	planidentifikasjon	...PLANID		T16	1	1	
Plan 4.5.2	detaljing	..RPDETALJERING	910	H3	1	1	
Plan 4.5.2	hensynSonenavn	..HENSYNSONENAVN		T10	1	1	
Plan 4.5.2	beskrivelse	..BESKRIVELSE		T120	0	1	
Plan 4.5.2	vertikalnivå	..VERTNIV		H1	1	1	
Generelle typer 4.5	førsteDigitaliseringsdato	..FØRSTEDIGITALISERINGS DATO		DATOTID	0	1	
Generelle typer 4.5	oppdateringsdato	..OPPDATERINGSDATO		DATOTID	0	1	
Generelle typer 4.5	identifikasjon	..IDENT		*	0	1	
Generelle typer 4.5	lokallid	...LOKALID		T100	1	1	
Generelle typer 4.5	navnerom	...NAVNEROM		T100	1	1	
Generelle typer 4.5	versjonld	...VERSJONID		T100	0	1	

Avgrensninger av

RpDetaljingGrense

4.3.3.20 RpFareGrense

Definisjon fra SOSI generell objektkatalog

grense for fare i regulerings- og bebyggelsesplan/områderegulering og detaljregulering (pbl. 1985 § 25 første ledd, nr. 5, eller pbl. § 12-5)

Definert i standard	Egenskapsnavn	SOSI-navn	Verdi	Datatype	-	+	Restriksjon
	Geometri	KURVE,BUEP					

Definert i standard	Egenskapsnavn	SOSI-navn	Verdi	Datatype	-	+	Restriksjon
Plan 4.5.2		..OBJTYPE	RpFareGrense		1	1	
Generelle typer 4.5	førsteDigitaliseringsdato	..FØRSTEDIGITALISERINGSDATO		DATOTID	0	1	
Generelle typer 4.5	oppdateringsdato	..OPPDATERINGSDATO		DATOTID	0	1	
Generelle typer 4.5	posisjonskvalitet	..KVALITET		*	0	1	
Generelle typer 4.5	målemetode	...MÅLEMETODE		H2	1	1	
Generelle typer 4.5	nøyaktighet	...NØYAKTIGHET		H6	0	1	
Generelle typer 4.5	identifikasjon	..IDENT		*	0	1	
Generelle typer 4.5	lokalld	...LOKALID		T100	1	1	
Generelle typer 4.5	navnerom	...NAVNEROM		T100	1	1	
Generelle typer 4.5	versjonld	...VERSJONID		T100	0	1	

Avgrensener

RbFareOmråde, RpFareSone

4.3.3.21 RpFareSone

Definisjon fra SOSI generell objektkatalog

område for hensynssone faresone (pbl. § 12-6, jf. § 11-8 tredje ledd bokstav a)

Definert i standard	Egenskapsnavn	SOSI-navn	Verdi	Datatype	-	+	Restriksjon
	Geometri	FLATE					
Plan 4.5.2		..OBJTYPE	RpFareSone		1	1	
Plan 4.5.2	nasjonalArealPlanId	..NASJONALAREALPLANID		*	1	1	Bare ett av subelementene LANDKODE eller KOMM skal benyttes
ABAS 4.5.2	landkode	...LANDKODE	NO	T2	0	1	LANDKODE skal bare benyttes på planer vedtatt av departementet
ABAS 4.5.2	kommunennummer	...KOMM		H4	0	1	
Plan 4.5.2	planidentifikasjon	...PLANID		T16	1	1	
Plan 4.5.2	fare	..RPFARE	310, 320, 330, 350, 360, 370, 380, 390	H3	1	1	
Plan 4.5.2	hensynSonenavn	..HENSYNSONENAVN		T10	1	1	
Plan 4.5.2	beskrivelse	..BESKRIVELSE		T120	0	1	
Plan 4.5.2	vertikalnivå	..VERTNIV		H1	1	1	
Generelle typer 4.5	førsteDigitaliseringsdato	..FØRSTEDIGITALISERINGS DATO		DATOTID	0	1	
Generelle typer 4.5	oppdateringsdato	..OPPDATERINGSDATO		DATOTID	0	1	
Generelle typer 4.5	identifikasjon	..IDENT		*	0	1	
Generelle typer 4.5	lokalld	...LOKALID		T100	1	1	
Generelle typer 4.5	navnerom	...NAVNEROM		T100	1	1	
Generelle typer 4.5	versjonld	...VERSJONID		T100	0	1	

Avgrensnes av

RpFareGrense

4.3.3.22 RpGjennomføringGrense

Definisjon fra SOSI generell objektkatalog

grense for hensynssone for gjennomføringszone i reguleringsplan (pbl. § 12-6, jf. § 11-8 tredje ledd bokstav e)

Definert i standard	Egenskapsnavn	SOSI-navn	Verdi	Datatype	-	+	Restriksjon
	Geometri	KURVE,BUEP					
Plan 4.5.2		..OBJTYPE	RpGjennomføringGrense		1	1	
Generelle typer 4.5	førsteDigitaliseringsdato	..FØRSTEDIGITALISERINGSDATO		DATOTID	0	1	
Generelle typer 4.5	oppdateringsdato	..OPPDATERINGSDATO		DATOTID	0	1	
Generelle typer 4.5	posisjonskvalitet	..KVALITET		*	0	1	
Generelle typer 4.5	målemetode	...MÅLEMETODE		H2	1	1	
Generelle typer 4.5	nøyaktighet	...NØYAKTIGHET		H6	0	1	
Generelle typer 4.5	identifikasjon	..IDENT		*	0	1	

Generelle typer 4.5	lokalld	...LOKALID		T100	1	1	
Generelle typer 4.5	navnerom	...NAVNEROM		T100	1	1	
Generelle typer 4.5	versjonld	...VERSJONID		T100	0	1	

Avgrensener

RpGjennomføringSone

4.3.3.23 RpGjennomføringSone

Definisjon fra SOSI generell objektkatalog

område for hensynssone for gjennomføringszone i reguleringsplan (pbl. § 12-6, jf. § 11-8 tredje ledd bokstav e)

Definert i standard	Egenskapsnavn	SOSI-navn	Verdi	Datatype	-	+	Restriksjon
	Geometri	FLATE					
Plan 4.5.2		..OBJTYPE	RpGjennomføringSone		1	1	
Plan 4.5.2	nasjonalArealPlanId	..NASJONALAREALPLANID		*	1	1	Bare ett av subelementene LANDKODE eller KOMM skal benyttes
ABAS 4.5.2	landkode	...LANDKODE	NO	T2	0	1	LANDKODE skal bare benyttes på planer vedtatt av departementet
ABAS 4.5.2	kommunennummer	...KOMM		H4	0	1	
Plan 4.5.2	planidentifikasjon	...PLANID		T16	1	1	
Plan 4.5.2	gjennomføring	..RPGJENNOMFØRING	810, 820, 830	H3	1	1	
Plan 4.5.2	hensynSonenavn	..HENSYNSONENAVN		T10	1	1	
Plan 4.5.2	beskrivelse	..BESKRIVELSE		T120	0	1	
Plan 4.5.2	vertikalnivå	..VERTNIV		H1	1	1	
Generelle typer 4.5	førsteDigitaliseringsdato	..FØRSTEDIGITALISERINGS DATO		DATOTID	0	1	
Generelle typer 4.5	oppdateringsdato	..OPPDATERINGS DATO		DATOTID	0	1	
Generelle typer 4.5	identifikasjon	..IDENT		*	0	1	
Generelle typer 4.5	lokalld	...LOKALID		T100	1	1	
Generelle typer 4.5	navnerom	...NAVNEROM		T100	1	1	
Generelle typer 4.5	versjonld	...VERSJONID		T100	0	1	

Avgrensener av

RpGjennomføringGrense

4.3.3.24 RplInfrastrukturGrense

Definisjon fra SOSI generell objektkatalog

grense for hensynssone med særlige krav til infrastruktur i reguleringsplan (pbl. § 12-6, jf. § 11-8 tredje ledd bokstav b)

Definert i standard	Egenskapsnavn	SOSI-navn	Verdi	Datatype	-	+	Restriksjon
	Geometri	KURVE,BUEP					
Plan 4.5.2		..OBJTYPE	RplInfrastrukturGrense		1	1	
GenerelleTyper 4.5	førsteDigitaliseringsdato	..FØRSTEDIGITALISERINGS DATO		DATOTID	0	1	
Generelle typer 4.5	oppdateringsdato	..OPPDATERINGS DATO		DATOTID	0	1	
Generelle typer 4.5	posisjonskvalitet	..KVALITET		*	0	1	
Generelle typer 4.5	målemetode	...MÅLEMETODE		H2	1	1	
Generelle typer 4.5	nøyaktighet	...NØYAKTIGHET		H6	0	1	
Generelle typer 4.5	identifikasjon	..IDENT		*	0	1	
Generelle typer 4.5	lokalld	...LOKALID		T100	1	1	
Generelle typer 4.5	navnerom	...NAVNEROM		T100	1	1	
Generelle typer 4.5	versjonld	...VERSJONID		T100	0	1	

Avgrensener

RplInfrastrukturSone

4.3.3.25 RplInfrastrukturSone

Definisjon fra SOSI generell objektkatalog

område for hensynssone med særlige krav til infrastruktur i reguleringsplan (pbl. § 12-6, jf. § 11-8 tredje ledd bokstav b)

Definert i standard	Egenskapsnavn	SOSI-navn	Verdi	Datatype	-	+	Restriksjon
	Geometri	FLATE					
Plan 4.5.2		..OBJTYPE	RpInfrastrukturSone		1	1	
Plan 4.5.2	nasjonalArealPlanId	..NASJONALAREALPLANID		*	1	1	Bare ett av subelementene LANDKODE eller KOMM skal benyttes
ABAS 4.5.2	Landkode	...LANDKODE	NO	T2	0	1	LANDKODE skal bare benyttes på planer vedtatt av departementet
ABAS 4.5.2	kommunennummer	...KOMM		H4	0	1	
Plan 4.5.2	planidentifikasjon	...PLANID		T16	1	1	
Plan 4.5.2	infrastruktur	..RPINFRASTRUKTUR	410, 430, 440, 450	H3	1	1	
Plan 4.5.2	hensynSonenavn	..HENSYNSONENAVN		T10	1	1	
Plan 4.5.2	beskrivelse	..BESKRIVELSE		T120	0	1	
Plan 4.5.2	vertikalnivå	..VERTNIV		H1	1	1	
Generelle typer 4.5	førsteDigitaliseringsdato	..FØRSTEDIGITALISERINGS DATO		DATOTID	0	1	
Generelle typer 4.5	oppdateringsdato	..OPPDATERINGSDATO		DATOTID	0	1	
Generelle typer 4.5	identifikasjon	..IDENT		*	0	1	
Generelle typer 4.5	lokalId	...LOKALID		T100	1	1	
Generelle typer 4.5	navnerom	...NAVNEROM		T100	1	1	
Generelle typer 4.5	versjonId	...VERSJONID		T100	0	1	

Avgrensning av

RpInfrastrukturGrense

4.3.3.26 RpSikringGrense

Definisjon fra SOSI generell objektkatalog

grense for hensynssone for sikringssone i reguleringsplan (pbl. § 12-6, jf. § 11-8 tredje ledd bokstav a)

Definert i standard	Egenskapsnavn	SOSI-navn	Verdi	Datatype	-	+	Restriksjon
	Geometri	KURVE,BUEP					
Plan 4.5.2		..OBJTYPE	RpSikringGrense		1	1	
Generelle typer 4.5	førsteDigitaliseringsdato	..FØRSTEDIGITALISERINGS DATO		DATOTID	0	1	
Generelle typer 4.5	oppdateringsdato	..OPPDATERINGSDATO		DATOTID	0	1	
Generelle typer 4.5	posisjonskvalitet	...KVALITET		*	0	1	
Generelle typer 4.5	målemetode	...MÅLEMETODE		H2	1	1	
Generelle typer 4.5	nøyaktighet	...NØYAKTIGHET		H6	0	1	
Generelle typer 4.5	identifikasjon	..IDENT		*	0	1	
Generelle typer 4.5	lokalId	...LOKALID		T100	1	1	
Generelle typer 4.5	navnerom	...NAVNEROM		T100	1	1	
Generelle typer 4.5	versjonId	...VERSJONID		T100	0	1	

Avgrensning av

RpSikringSone

4.3.3.27 RpSikringSone

Definisjon fra SOSI generell objektkatalog

område for hensynssone for sikringssone i reguleringsplan (pbl. § 12-6, jf. § 11-8 tredje ledd bokstav a)

Definert i standard	Egenskapsnavn	SOSI-navn	Verdi	Datatype	-	+	Restriksjon
	Geometri	FLATE					
Plan 4.5.2		..OBJTYPE	RpSikringSone		1	1	
Plan 4.5.2	nasjonalArealPlanId	..NASJONALAREALPLANID		*	1	1	Bare ett av subelementene

Definert i standard	Egenskapsnavn	SOSI-navn	Verdi	Datatype	-	+	Restriksjon
							LANDKODE eller KOMM skal benyttes
ABAS 4.5.2	landkode	...LANDKODE	NO	T2	0	1	LANDKODE skal bare benyttes på planer vedtatt av departementet
ABAS 4.5.2	kommunennummer	...KOMM		H4	0	1	
Plan 4.5.2	planidentifikasjon	...PLANID		T16	1	1	
Plan 4.5.2	sikring	..RPSIKRING	110, 120, 130, 140, 190	H3	1	1	
Plan 4.5.2	hensynSonenavn	..HENSYNSONENAVN		T10	1	1	
Plan 4.5.2	beskrivelse	..BESKRIVELSE		T120	0	1	
Plan 4.5.2	vertikalnivå	..VERTNIV		H1	1	1	
Generelle typer 4.5	førsteDigitaliseringsdato	..FØRSTEDIGITALISERINGS DATO		DATOTID	0	1	
Generelle typer 4.5	oppdateringsdato	..OPPDATERINGS DATO		DATOTID	0	1	
Generelle typer 4.5	identifikasjon	..IDENT		*	0	1	
Generelle typer 4.5	lokallid	...LOKALID		T100	1	1	
Generelle typer 4.5	navnerom	...NAVNEROM		T100	1	1	
Generelle typer 4.5	versjonid	...VERSJONID		T100	0	1	

Avgrensens av

RpSikringGrense

4.3.3.28 RpStøyGrense

Definisjon fra SOSI generell objektkatalog

grense for hensynssone for støysone i reguleringsplan (pbl. § 12-6, jf. § 11-8 tredje ledd bokstav a)

Definert i standard	Egenskapsnavn	SOSI-navn	Verdi	Datatype	-	+	Restriksjon
	Geometri	KURVE,BUEP					
Plan 4.5.2		..OBJTYPE	RpStøyGrense			1	1
Generelle typer 4.5	førsteDigitaliseringsdato	..FØRSTEDIGITALISERINGS DATO		DATOTID	0	1	
Generelle typer 4.5	oppdateringsdato	..OPPDATERINGS DATO		DATOTID	0	1	
Generelle typer 4.5	posisjonskvalitet	..KVALITET		*	0	1	
Generelle typer 4.5	målemetode	...MÅLEMETODE		H2	1	1	
Generelle typer 4.5	nøyaktighet	...NØYAKTIGHET		H6	0	1	
Generelle typer 4.5	identifikasjon	..IDENT		*	0	1	
Generelle typer 4.5	lokallid	...LOKALID		T100	1	1	
Generelle typer 4.5	navnerom	...NAVNEROM		T100	1	1	
Generelle typer 4.5	versjonid	...VERSJONID		T100	0	1	

Avgrensens

RpStøySone

4.3.3.29 RpStøySone

Definisjon fra SOSI generell objektkatalog

område for hensynssone for støysone i reguleringsplan (pbl. § 12-6, jf. § 11-8 tredje ledd bokstav a)

Definert i standard	Egenskapsnavn	SOSI-navn	Verdi	Datatype	-	+	Restriksjon
	Geometri	FLATE					
Plan 4.5.2		..OBJTYPE	RpStøySone			1	1
Plan 4.5.2	nasjonalArealPlanId	..NASJONALAREALPLANID		*	1	1	Bare ett av subelementene LANDKODE eller KOMM skal benyttes
ABAS 4.5.2	Landkode	...LANDKODE	NO	T2	0	1	LANDKODE skal bare benyttes på planer vedtatt av departementet
ABAS 4.5.2	kommunennummer	...KOMM		H4	0	1	

Definert i standard	Egenskapsnavn	SOSI-navn	Verdi	Datatype	-	+	Restriksjon
Plan 4.5.2	planidentifikasjon	...PLANID		T16	1	1	
Plan 4.5.2	Støy	..RPSTØY	210, 220, 230, 290	H3	1	1	
Plan 4.5.2	hensynSonenavn	..HENSYNSONENAVN		T10	1	1	
Plan 4.5.2	Beskrivelse	..BESKRIVELSE		T120	0	1	
Plan 4.5.2	Vertikalnivå	..VERTNIV		H1	1	1	
Generelle typer 4.5	førsteDigitaliseringsdato	..FØRSTEDIGITALISERINGS DATO		DATOTID	0	1	
Generelle typer 4.5	oppdateringsdato	..OPPDATERINGSDATO		DATOTID	0	1	
Generelle typer 4.5	identifikasjon	..IDENT		*	0	1	
Generelle typer 4.5	lokalld	...LOKALID		T100	1	1	
Generelle typer 4.5	navnerom	...NAVNEROM		T100	1	1	
Generelle typer 4.5	versjonld	...VERSJONID		T100	0	1	

Avgrænses av
RpStøyGrense

4.3.4 Juridiske punkt og linjer og påskrift

4.3.4.1 RpJuridiskLinje

Definisjon fra SOSI generell objektkatalog

linje for juridisk bindende tilleggsinformasjon (pbl. 1985 §§ 25 og 26 og 28-2, eller pbl. §§ 12-2, 12-3, 12-5 og 12-7)

Definert i standard	Egenskapsnavn	SOSI-navn	Verdi	Datatype	-	+	Restriksjon
	Geometri	KURVE,BUEP					
Plan 4.5.2		..OBJTYPE	RpJuridiskLinje		1	1	
Plan 4.5.2	nasjonalArealPlanld	..NASJONALAREALPLANID		*	1	1	Bare ett av subelementene LANDKODE eller KOMM skal benyttes
ABAS 4.5.2	landkode	...LANDKODE	NO	T2	0	1	LANDKODE skal bare benyttes på planer vedtatt av departementet
ABAS 4.5.2	kommunennummer	...KOMM		H4	0	1	
Plan 4.5.2	planidentifikasjon	...PLANID		T16	1	1	
Plan 4.5.2	juridisklinje	..RPJURLINJE		H4	1	1	
Plan 4.5.2	vertikalnivå	..VERTNIV		H1	1	1	
Generelle typer 4.5	førsteDigitaliseringsdato	..FØRSTEDIGITALISERINGS DATO		DATOTID	0	1	
Generelle typer 4.5	oppdateringsdato	..OPPDATERINGSDATO		DATOTID	0	1	
Generelle typer 4.5	posisjonskvalitet	..KVALITET		*	0	1	
Generelle typer 4.5	målemetode	...MÅLEMETODE		H2	1	1	
Generelle typer 4.5	nøyaktighet	...NØYAKTIGHET		H6	0	1	
Generelle typer 4.5	identifikasjon	..IDENT		*	0	1	
Generelle typer 4.5	lokalld	...LOKALID		T100	1	1	
Generelle typer 4.5	navnerom	...NAVNEROM		T100	1	1	
Generelle typer 4.5	versjonld	...VERSJONID		T100	0	1	

4.3.4.2 RpJuridiskPunkt

Definisjon fra SOSI generell objektkatalog

punkt for juridisk bindende tilleggsinformasjon (pbl. 1985 §§ 25 og 26 og 28-2, eller pbl. §§ 12-2, 12-3, 12-5, og 12-7)

Definert i standard	Egenskapsnavn	SOSI-navn	Verdi	Datatype	-	+	Restriksjon
	Geometri	SYMBOL,PUNKT					
Plan 4.5.2		..OBJTYPE	RpJuridiskPunkt		1	1	
Plan 4.5.2	nasjonalArealPlanld	..NASJONALAREALPLANID		*	1	1	Bare ett av subelementene

							LANDKODE eller KOMM skal benyttes
ABAS 4.5.2	landkode	...LANDKODE	NO	T2	0	1	LANDKODE skal bare benyttes på planer vedtatt av departementet
ABAS 4.5.2	kommunennummer	...KOMM		H4	0	1	
Plan 4.5.2	planidentifikasjon	...PLANID		T16	1	1	
Plan 4.5.2	juridiskpunkt	..RPJURPUNKT		H4	1	1	
Plan 4.5.2	vertikalnivå	..VERTNIV		H1	1	1	
Generelle typer 4.5	førsteDigitaliserings dato	..FØRSTEDIGITALISERINGS DATO		DATOTID	0	1	
Generelle typer 4.5	oppdateringsdato	..OPPDATERINGSDATO		DATOTID	0	1	
Generelle typer 4.5	posisjonskvalitet	..KVALITET		*	0	1	
Generelle typer 4.5	målemetode	...MÅLEMETODE		H2	1	1	
Generelle typer 4.5	nøyaktighet	...NØYAKTIGHET		H6	0	1	
Generelle typer 4.5	identifikasjon	..IDENT		*	0	1	
Generelle typer 4.5	lokalld	...LOKALID		T100	1	1	
Generelle typer 4.5	navnerom	...NAVNEROM		T100	1	1	
Generelle typer 4.5	versjonld	...VERSJONID		T100	0	1	

4.3.4.3 RpPåskrift

Definisjon fra SOSI generell objektkatalog

supplerende tekst til regulerings- og bebyggelsesplan/områderegulering og detaljregulering (pbl. 1985 §§ 25 og 26 og 28-2, eller pbl. §§ 12-2, 12-3, 12-5 og 12-7)

Definert i standard	Egenskapsnavn	SOSI-navn	Verdi	Datatype	-	+	Restriksjon
	Geometri	TEKST,PUNKT					
Plan 4.5.2		..OBJTYPE	RpPåskrift		1	1	
Plan 4.5.2	nasjonalArealPlanId	..NASJONALAREALPLANID		*	1	1	Bare ett av subelementene LANDKODE eller KOMM skal benyttes
ABAS 4.5.2	landkode	...LANDKODE	NO	T2	0	1	LANDKODE skal bare benyttes på planer vedtatt av departementet
ABAS 4.5.2	kommunennummer	...KOMM		H4	0	1	
Plan 4.5.2	planidentifikasjon	...PLANID		T16	1	1	
Plan 4.5.2	vertikalnivå	..VERTNIV		H1	1	1	
Generelle typer 4.5	generellTekststreng	..STRENG		T70	1	1	
Plan 4.5.2	påskriftType	..RPPÅSKRIFTTYPE		H1	0	1	
GenerelleTyper 4.5	førsteDigitaliseringsdato	..FØRSTEDIGITALISERINGS DATO		DATOTID	0	1	
Generelle typer 4.5	oppdateringsdato	..OPPDATERINGSDATO		DATOTID	0	1	
Generelle typer 4.5	posisjonskvalitet	..KVALITET		*	0	1	
Generelle typer 4.5	målemetode	...MÅLEMETODE		H2	1	1	
Generelle typer 4.5	nøyaktighet	...NØYAKTIGHET		H6	0	1	
Generelle typer 4.5	identifikasjon	..IDENT		*	0	1	
Generelle typer 4.5	lokalld	...LOKALID		T100	1	1	
Generelle typer 4.5	navnerom	...NAVNEROM		T100	1	1	
Generelle typer 4.5	versjonld	...VERSJONID		T100	0	1	

4.3.4.4 RpRegulertHøyde

Definisjon fra SOSI generell objektkatalog

linje for bestemmelse om regulert høyde (bestemmelse om utforming illustrert på kart, pbl. § 12-7 nr. 1)

Definert i standard	Egenskapsnavn	SOSI-navn	Verdi	Datatype	-	+	Restriksjon
	Geometri	KURVE					
Plan 4.5.2		..OBJTYPE	RpRegulertHøyde		1	1	
Plan 4.5.2	nasjonalArealPlanId	..NASJONALAREALPLANID		*	1	1	Bare ett av

Definert i standard	Egenskapsnavn	SOSI-navn	Verdi	Datatype	-	+	Restriksjon
							subelementene LANDKODE eller KOMM skal benyttes
ABAS 4.5.2	Landkode	...LANDKODE	NO	T2	0	1	LANDKODE skal bare benyttes på planer vedtatt av departementet
ABAS 4.5.2	kommunennummer	...KOMM		H4	0	1	
Plan 4.5.2	planidentifikasjon	...PLANID		T16	1	1	
Plan 4.5.2	bestemmelse om høydeverdier gitt i planbestemmelser	..HØYDEFRAPLANBEST		*	1	1	
Plan 4.5.2	regulertHøyde	...REGULERTHØYDE		D7.2	1	1	
Generelle typer 4.5	høyde-Referanse	...HØYDE-REF		T6	0	1	
Plan 4.5.2	vertikalnivå	..VERTNIV		H1	1	1	
GenerelleTyper 4.5	førsteDigitaliserings dato	..FØRSTEDIGITALISERINGS DATO		DATOTID	0	1	
Generelle typer 4.5	oppdateringsdato	..OPPDATERINGSDATO		DATOTID	0	1	
Generelle typer 4.5	posisjonskvalitet	..KVALITET		*	0	1	
Generelle typer 4.5	målemetode	...MÅLEMETODE		H2	1	1	
Generelle typer 4.5	nøyaktighet	...NØYAKTIGHET		H6	0	1	
Generelle typer 4.5	identifikasjon	..IDENT		*	0	1	
Generelle typer 4.5	lokalId	...LOKALID		T100	1	1	
Generelle typer 4.5	navnerom	...NAVNEROM		T100	1	1	
Generelle typer 4.5	versjonId	...VERSJONID		T100	0	1	

4.3.5 Basisegenskaper

4.3.5.1 avkjørselsbestemmelse AVKJ

planbestemmelse om avkjørsel (pbl. 1985 §§ 25 og 26 første ledd, og pbl. § 12-7 nr. 7, jf. 11-10 nr. 4)

Merknad: Angir om avkjørsel til formålsområde tillates eller ikke tillates, eller om det i plan / bestemmelser er tillatt avkjørsel via annet formål enn vei (via gangvei, turvei e.l.). I sistnevnte situasjon knyttes egenskapen til det formålsområde det er tillatt å passere

Fullstendig kodeliste fra objektkatalogen

SOSI-navn syntaksdefinisjon	Kodenavn	Definisjon/Forklaring	Kode
.DEF ..AVKJ H1			
	Avkjørsel tillatt		1
	Avkjørsel ikke tillatt		2

4.3.5.2 beskrivelse BESKRIVELSE

beskrivelse kan benyttes der loven gir anledning til detaljering, for eks, "andre anlegg", men der lov/forskrift ikke definerer detaljeringen i form av spesifikke arealformål

SOSI-navn syntaksdefinisjon
.DEF ..BESKRIVELSE T120

4.3.5.3 bestemmelseOmrådeNavn BESTEMMELSEOMRNAV

planbestemmelse knyttet til navngitt område

SOSI-navn syntaksdefinisjon
.DEF ..BESTEMMELSEOMRNAV T20

4.3.5.4 byggverkbestemmelse BYGGVERK

planbestemmelse om bygningers plassering, utforming mv. (pbl 1985 § 20-4 andre ledd bokstav a og § 26 første ledd og § 28-2, samt pbl. §§ 11-10 nr. 1 12-7 nr. 1 og 2)

Fullstendig kodeliste fra objektkatalogen

SOSI-navn syntaksdefinisjon	Kodenavn	Definisjon/Forklaring	Kode
.DEF ..BYGGVERK H1			
	Fastsatt plassering		1
	Fastsatt høyde		2
	Fastsatt plassering/høyde		3
	Fastsatt møneretning		4
	Fastsatt plassering/møneretning		5
	Fastsatt plassering/høyde/møneretning		6
	Fastsatt utforming		7

4.3.5.5 båndlagtFremTil BÅNDLAGTFREMTIL

planbestemmelsen om midlertidig båndlagt i påvente av vedtak etter pbl., eller særlov, med angivelse av hvilke rådighetsbegrensinger som gjelder inntil det er utarbeidet et nytt forvaltningsgrunnlag for arealet (pbl. § 12-6, jf. § 11-8 tredje ledd bokstav d)

SOSI-navn syntaksdefinisjon
.DEF ..BÅNDLAGTFREMTIL DATO

4.3.5.6 eierformType EIERFORM

planbestemmelse om arealet skal brukes av det offentlige, eller være fellesarealer for flere eiendommer (pbl. § 12-7 nr. 14). Annen eierform er standardverdi hvis ingen av de to andre eiertyperne er angitt.

Fullstendig kodeliste fra objektkatalogen

SOSI-navn syntaksdefinisjon	Kodenavn	Definisjon/Forklaring	Kode
.DEF ..EIERFORM H1			
	Offentlig formål		1
	Felles		2
	Annen eierform		3

4.3.5.7 feltbetegnelse FELTNAVNAV

navn/betegnelse på formålsfelt innen regulerings- og bebyggelsesplan (pbl. 1985 § 25 første ledd og § 12-5)

SOSI-navn syntaksdefinisjon
.DEF ..FELTNAVNAV T20

4.3.5.8 forslagsstillerType FORSLAGSSTILLERTYPE

om forslagsstiller er privat eller offentlig planmyndighet

Fullstendig kodeliste fra objektkatalogen

SOSI-navn syntaksdefinisjon	Kodenavn	Definisjon/Forklaring	Kode
.DEF ..FORSLAGSSTILLERTYPE H1			
	offentlig		1
	privat		2

4.3.5.9 hensynSonenavn HENSYNSONENAVNAV

identifikasjon av hensynssone (pbl. § 12-6, jf. § 11-8)

SOSI-navn syntaksdefinisjon
.DEF ..HENSYNSONENAVNAV T10

4.3.5.10 høyde-Referanse HØYDE-REF

(Kilde: Generelle typer 4.5) referanseflate som er utgangspunktet for høydene

Fullstendig kodeliste fra objektkatalogen

SOSI-navn syntaksdefinisjon	Kodenavn	Definisjon/Forklaring	Kode
.DEF ..HØYDE-REF T6			
	Ellipsoide jf. KOORDSYS		ELLIP
	Lokal referanseflate		LOKAL
	Geoide bestemt av NKG i 1989		NKG89
	Norsk Null av 1954	Denne er identisk med NN1954	NN54
	Nord-Norsk Null av 1957	For nyere data er denne gått ut av bruk. Er erstattet av NN54.	NNN57
	Norsk Null av 2000	Nytt felles nordisk vertikalt datum, basert på Normal Amsterdams Peil.	NN2000
	Lokalt nett, Oslo		101
	Lokalt nett, Bærum		102
	Lokalt nett, Asker		103
	Lokalt nett, Lillehammer		104
	Lokalt nett, Drammen		105
	Lokalt nett, Bergen/Askøy		106
	Lokalt nett, Trondheim		107
	Lokalt nett, Bodø		108
	Lokalt nett, Kristiansund		109
	Lokalt nett, Ålesund		110

4.3.5.11 ikrafttredelsesdato IKRAFT

dato for ikrafttredelse av planer (pbl. 1985 §§ 18, 19-1 sjette ledd, 20-1 andre ledd, 22 og 28-2, samt pbl. §§ 8-4, 8-5, 11-6, 11-15, 11-16, 12-4, 12-12 og 12-13)

SOSI-navn syntaksdefinisjon
.DEF
..IKRAFT DATO

4.3.5.12 kommunenummer KOMM

(Kilde: ABAS 4.5.2) nummerering av kommuner i henhold til SSB sin offisielle liste

Merknad:

Det presiseres at kommune alltid skal ha 4 siffer, dvs. eventuelt med ledende null. Kommune benyttes for kopling mot en rekke andre registre som også benytter 4 siffer. [Kodelisten er lang, og tas ikke med her. Se SOSI del 1, Generelle typer.](#)

Fullstendig kodeliste fra objektkatalogen.

For innhold se ABAS 4.5.2

SOSI-navn syntaksdefinisjon	Kodenavn	Definisjon/Forklaring	Kode
.DEF			
..KOMM H4			

4.3.5.13 kunngjøringsdato KUNNGJØRINGSDATO

dato når endelig vedtatt arealplan eller planbestemmelse ble kunngjort, pbl. §§6-3, 8-5 siste ledd, 11-15 tredje ledd og 12-12 siste ledd

SOSI-navn syntaksdefinisjon
.DEF
..KUNNGJØRINGSDATO DATO

4.3.5.14 landkode LANDKODE

(Kilde: ABAS 4.5.2) alfanummerisk kode for land som definert i ISO 3166 Codes for the representation of names of countries and their subdivisions.

Lovlige kodeverdier for egenskapen brukt på objekttypen RbBevaringOmråde

SOSI-navn syntaksdefinisjon	Kodenavn	Definisjon/Forklaring	Kode
.DEF			
..LANDKODE T2			
	Norway		NO

4.3.5.15 lovreferanseBeskrivelse LOVREFBESKRIVELSE

tekstlig beskrivelse av hvilken lov planen er vedtatt med hjemmel i

SOSI-navn syntaksdefinisjon
.DEF
..LOVREFBESKRIVELSE T120

4.3.5.16 lovreferanseType LOVREFERANSE

kode for hvilken lov planen er vedtatt etter

Fullstendig kodeliste fra objektkatalogen

SOSI-navn syntaksdefinisjon	Kodenavn	Definisjon/Forklaring	Kode
.DEF			
..LOVREFERANSE H1			
	Før Bl. 1924	Før bygningsloven av 1924	1
	Bl. 1924	Bygningsloven av 1924	2

SOSI-navn syntaksdefinisjon	Kodenavn	Definisjon/Forklaring	Kode
	Bl. 1965	Bygningsloven av 1965	3
	Pbl.1985	Plan- og bygningsloven av 1985	4
	Pbl. 1985 eller før	Plan- og bygningsloven av 1985 eller før	5
	Pbl. 2008	Plan- og bygningsloven av 2008	6

4.3.5.17 opprinnelig administrativ enhet OPPRINNELIGADMINISTRATIVENHET

administrativ enhet på opprinnelig plan. Brukes kun dersom planen har fått ny NasjonalArealplanid.

SOSI-navn syntaksdefinisjon
..DEF ..OPPRINNELIGADMINISTRATIVENHET T4

4.3.5.18 opprinnelig planID OPPRINNELIGPLANID

planidentifikasjon for opprinnelig plan.

Merknad: Brukes kun dersom planen har fått ny NasjonalArealplanid.

SOSI-navn syntaksdefinisjon
..DEF ..OPPRINNELIGPLANID T16

4.3.5.19 planbestemmelse PLANBEST

angir om plan har bestemmelser, i så fall om de er egen tekst, og om de er påført plankartet (pbl. 1985 § 20-4 andre ledd bokstav a til h og § 26/pbl. §§ 12-6 og 12-7)

Lovlige kodeverdier for egenskapen brukt på objekttypen RpOmråde

SOSI-navn syntaksdefinisjon	Kodenavn	Definisjon/Forklaring	Kode
..DEF ..PLANBEST H1			
	Med bestemmelser som egen tekst		1
	Uten bestemmelser		2
	Planbestemmelser fremgår kun av kartet	Planbestemmelser fremgår kun av kartet (bygghøyder mv.)	3
	Planbestemmelser både kart og tekst	Planbestemmelser både på kart og som egen tekst	4

4.3.5.20 planidentifikasjon PLANID

entydig identifikasjon for en plan innen en kommune eller et fylke (pbl. 1985 § 18, § 19-1 sjette ledd, § 20-1 andre og femte ledd og § 22 og § 28-2/pbl. §§ 6-4, og § 12-1, samt kart- og planforskriften § 9, andre og sjette ledd)

Merknad: I de tilfellene der planidentifikasjon ennå ikke er tildelt en plan, benyttes planidentifikasjon = "Forslag"

SOSI-navn syntaksdefinisjon
..DEF ..PLANID T16

4.3.5.21 plannavn PLANNAVN

planens navn (pbl. 1985 § 19-1 sjette ledd, § 20-1 andre ledd og femte ledd og § 22 og § 28-2/pbl. §§ 6-4 og 12-1, samt kart- og planforskriften § 9 sjette ledd)

SOSI-navn syntaksdefinisjon
..DEF ..PLANNAVN T120

4.3.5.22 planstatus PLANSTAT

planens behandling (pbl. 1985 §§ 27-2, 28-1 og 28-2) samt planens virkning (pbl. 1985 §§ 28-2 og 31/pbl. § 12-12)

Fullstendig kodeliste fra objektkatalogen

SOSI-navn	Kodenavn	Definisjon/Forklaring	Kode
-----------	----------	-----------------------	------

syntaksdefinisjon			
.DEF ..PLANSTAT H1			
	Endelig vedtatt arealplan		3
	Opphevet		4
	Utgått/erstattet		5
	Vedtatt plan med utsatt rettsvirkning		6
	Endelig vedtatt plan underlagt tidsbegrensning	Fjernet som følge av lovendring 19. desember 2014, i kraft fra 1. januar 2015. Planer som tidligere har hatt denne status, skal ha planstatus = 3.	7
	Overstyrt		8

4.3.5.23 plantype PLANTYPE

type plan (pbl. 1985 § 22 og § 28-2/pbl. §§ 12-2, 12-3 og 12-14)

Lovlige kodeverdier for egenskapen brukt på objekttypen RpOmråde

SOSI-navn syntaksdefinisjon	Kodenavn	Definisjon/Forklaring	Kode
.DEF ..PLANTYPE H2			
	Eldre reguleringsplan	(skal kun brukes av planer vedtatt etter pbl. 1985 eller før)	30
	Mindre reguleringsendring		31
	Bebyggelsesplan iht. reguleringsplan		32
	Bebyggelsesplan iht. kommuneplanens arealdel		33
	Områderegulering		34
	Detaljregulering		35

4.3.5.24 reguleringsformål REGFORM

type reguleringsformål (pbl. 1985 § 25 første ledd)

Lovlige kodeverdier

SOSI-navn syntaksdefinisjon	Kodenavn	Definisjon/Forklaring	Kode
.DEF ..REGFORM H3			
Brukt på objekttypen RbBevaringOmråde	Bevaringsområde	Bevaring av bygninger og anlegg	660
Brukt på objekttypen RbBevaringOmråde	Bevaring av bygninger		661
Brukt på objekttypen RbBevaringOmråde	Bevaring av anlegg		662
Brukt på objekttypen RbBevaringOmråde	Bevaring av landskap og vegetasjon		663
Brukt av objekttype RbFareOmråde	Fareområde	Fareområde (pbl. 1985 § 25 første ledd nr. 5) (For generalisering)	500
Brukt av objekttype RbFareOmråde	Høyspenningsanlegg		510
Brukt av objekttype RbFareOmråde	Skytebane		520
Brukt av objekttype RbFareOmråde	Ildsfarlig opplag ol	Ildsfarlig opplag og andre innretninger som kan være farlige for allmennheten	530
Brukt av objekttype RbFareOmråde	Rasfare	Område med rasfare	540
Brukt av objekttype RbFareOmråde	Flomfare	Område med flomfare	550
Brukt av objekttype RbFareOmråde	Særskilt angitt fare	område med særskilt angitt fare	590
		Merknad: detaljering må angis som reguleringsformålsutdyping	
Brukt av objekttype	Fornysesområde	Fornysesområde (pbl. 1985 § 25 første ledd nr. 8), (For	800

RbFornyelseOmråde		generalisering)	
Brukt av objekttype RbRekkefølgeOmråde	Formålsrekkefølge		991
Brukt av objekttype RbRekkefølgeOmråde	Midlertidig trafikkområde		992
Brukt av objekttype RbRestriksjonOmråde	Frisiktsone	Frisiktsone ved vei	640
Brukt av objekttype RbRestriksjonOmråde	Restriksjonsområde flyplass	Restriksjonsområde rundt flyplass	641
Brukt av objekttype RbRestriksjonOmråde	Grunnvannsmagasin		645
Brukt av objekttype RbRestriksjonOmråde	Nedslagsfelt for drikkevann		646

Fullstendig kodeliste fra objektkatalogen

SOSI-navn syntaksdefinisjon	Kodenavn	Definisjon/Forklaring	Kode
.DEF ..REGFORM H3			
	Byggeområde	Byggeområde (pbl. 1985 § 25 første ledd nr. 1) (For generalisering)	100
	Boliger	Område for boliger med tilhørende anlegg	110
	Frittliggende småhusbebyggelse		111
	Konsentrert småhusbebyggelse		112
	Blokkbebyggelse		113
	Garasje	Garasjer i boligområder	115
	Forretning	Områder for forretning	120
	Kontor	Områder for kontor	130
	Industri	Områder for industri	140
	Fritidsbebyggelse	Områder for fritidsbebyggelse	150
	Offentlig bebyggelse	Område for offentlige bygninger (stat, fylke, kommune), (for generalisering)	160
	Offentlig bygg - barnehage		162
	Offentlig bygg - undervisning		163
	Offentlig bygg - institusjon		164
	Offentlig bygg - kirke		166
	Offentlig bygg - forsamlingslokale		167
	Offentlig bygg - administrativt bygg		169
	Allmennyttig formål	Område for særskilt angitt Allmennyttig formål. (eieren angis så vidt mulig), (For generalisering)	170
	Allmennyttig formål-barnehage		172
	Allmennyttig formål-undervisning		173
	Allmennyttig formål-institusjon		174
	Allmennyttig formål-kirke		176
	Allmennyttig formål-forsamlingslokale		177
	Allmennyttig formål-administrativt bygg		179
	Herberge og bevertningssted	Område for herberger og bevertningssteder (For generalisering)	180
	Hotell	Hotell med tilhørende anlegg	181
	Beverting		182
	Garasjeanlegg og bensinstasjon	Område for garasjeanlegg/bensinstasjoner (For generalisering)	190
	Garasjeanlegg		191
	Bensinstasjon	Område for garasjeanlegg og bensinstasjoner (For generalisering)	192
	Annet byggeområde	Annet byggeområde. Bruken må spesifiseres i bestemmelsene og må være innenfor rammen av pbl. § 25 første ledd nr. 1. Merknad: detaljering må angis som reguleringsformålsutdyping	199

SOSI-navn syntaksdefinisjon	Kodenavn	Definisjon/Forklaring	Kode
	Landbruksområde	Landbruksområde (pbl. 1985 § 25 første ledd nr. 2) (For generalisering)	200
	Jord- og skogbruk	Område for jord- og skogbruk	210
	Landbruksområde reindrift	Område for reindrift	220
	Gartneri	Område for gartneri	230
	Parsellhage	Område for parsellhager	240
	Annet landbruksområde	Annet landbruksområde. Bruken må spesifiseres i bestemmelsene og må være innenfor rammen av pbl. 1985 § 25. Merknad: detaljering må angis som reguleringsfomålsutdyping	299
	Offentlig trafikkområde	Offentlige trafikkområder (pbl. 1985 § 25 første ledd nr. 3) (For generalisering)	300
	Kjørevei		310
	Gate med fortau		311
	Annen veigrunn		319
	Gang-/sykkelvei		320
	Sykkelvei		321
	Gangvei		322
	Gatetun		330
	Torg		331
	Rasteplass		332
	Parkeringsplass		333
	Kollektivanlegg		340
	Bussterminal		341
	Bussholdeplass		342
	Drosjeholdeplass		343
	Jernbane		350
	Sporvei/forstadsbane		360
	Flyplass med administrasjonsbygg	Flyplass med administrasjonsbygninger	370
	Flyplass/taxebane		371
	Hangarer, verksteder, admin.bygg	Hangarer, verksteder, administrasjonsbygg	372
	Havneområde (landdelen)	Havneområde (anlegg på land)	380
	Kai		381
	Småbåtanlegg (landdelen)	Småbåtanlegg, (anlegg på land)	382
	Trafikkområde i sjø og vassdrag		390
	Skipsled		391
	Havneområde i sjø		392
	Annet trafikkområde i sjø/vassdrag	Annet trafikkområde i sjø/vassdrag. Bruken må spesifiseres i bestemmelsene og må være innenfor rammen av pbl. 1985 § 25 første ledd nr. 3. Merknad: detaljering må angis som reguleringsfomålsutdyping	398
	Annet trafikkområde	Annet trafikkområde (på land). Bruken må spesifiseres i bestemmelsene og må være innenfor rammen av pbl. 1985 § 25 første ledd nr. 3. Merknad: detaljering må angis som reguleringsfomålsutdyping	399
	Offentlig friområde	Offentlig friområde (pbl. 1985 § 25 første ledd nr. 4) (For generalisering)	400
	Park		410
	Turvei		420
	Skiløype		421
	Anlegg for lek		430
	Anlegg for idrett og sport		440
	Leirplass		450
	Annet friområde	Annet friområde. Bruken må spesifiseres i bestemmelsene og må være innenfor rammen av pbl. 1985 § 25 første ledd nr. 4. Merknad:	459

SOSI-navn syntaksdefinisjon	Kodenavn	Definisjon/Forklaring	Kode
		detaljeringsmåling må angis som reguleringsfomålsutdyping	
	Friområde i sjø og vassdrag	Friområde i sjø og vassdrag (for generalisering)	460
	Badeområde		461
	Småbåthavn		462
	Regattabane		463
	Annet friområde i sjø/vassdrag	Må være innenfor rammen av pbl. 1985 § 25 første ledd nr. 4	469
	Spesialområde	Spesialområde (pbl. 1985 § 25 første ledd nr. 6) (For generalisering)	600
	Privat vei		601
	Parkbelte i industriområde		611
	Campingplass		612
	Friluftsområde (på land)	Friluftsområde på land (også turvei / skiløype)	613
	Friluftsområde i sjø/vassdrag	Friluftsområde i sjø/vassdrag	614
	Idrettsanl., ikke offentlig tilgjengelig	Idrettsanlegg som ikke er offentlig tilgjengelig	615
	Golfbane		616
	Grav- og urnelund		617
	Privat småbåtanlegg (landdelen)	Privat småbåtanlegg (anlegg på land)	618
	Privat småbåthavn (sjødelen)	Privat småbåthavn (anlegg på sjø)	619
	Anlegg i grunnen	Område for anlegg i grunnen	620
	Kommunalteknisk virksomhet	Område for anlegg og drift av kommunalteknisk virksomhet	621
	Drikkevannsmagasin		622
	Vann- og avløpsanlegg		623
	Fjernvarmeanlegg	Område for bygging og drift av fjernvarmeanlegg	624
	Anlegg for telekommunikasjon		625
	Anlegg for forsvaret	Øvingsområde med tilhørende anlegg for forsvaret/sivilforsvaret	626
	Anlegg for radionavigasjon	Område og anlegg for drift av radionavigasjonshjelpemidler utenfor flyplass	627
	Fiskebruk		630
	Andre anlegg i vassdrag / sjø	Annet område for anlegg i vassdrag eller i sjøen. Must være innenfor rammen av pbl. 1985 § 25 første ledd nr. 6 Merknad: detaljeringsmåling må angis som reguleringsfomålsutdyping.	631
	Naturvernområde på land		650
	Naturvernområde i sjø/vassdrag		651
	Klimavernsone		652
	Steinbrudd og masseuttak	Områder for steinbrudd og masseuttak	670
	Vesentlige terrengingrep	Andre områder for vesentlige terrengingrep	671
	Spesialområde reindrift		680
	Pelsdyranlegg		681
	Handelsgartneri		685
	Særskilt anlegg	Område for særskilte anlegg (for generalisering)	690
	Taubane		691
	Fornøylespark		692
	Vindkraft	Område for vindkraft	693
	Annet spesialområde	Annet spesialområde. Bruken må spesifiseres i bestemmelsene og må være innenfor rammen av pbl. 1985 § 25 første ledd nr. 6. Merknad: detaljeringsmåling må angis som reguleringsfomålsutdyping.	699
	Fellesområde	Fellesområde (pbl. 1985 § 25 første ledd nr. 7), (For generalisering)	700
	Felles avkjørsel		710
	Felles gangareal		720
	Felles parkeringsplass		730
	Felles lekeareal	Felles lekeareal for barn	750
	Felles gårds plass		760
	Felles garasjeanlegg	Fellesareal for garasjer	770

SOSI-navn syntaksdefinisjon	Kodenavn	Definisjon/Forklaring	Kode
	Felles grøntareal		780
	Annet fellesareal	Annet fellesareal for flere eiendommer	790
	Kombinert formål	Kombinert formål (pbl. 1985 § 25 andre ledd), (For generalisering). Må være innen rammen av pbl. 1985 § 25 andre ledd	900
	Bolig/Forretning	Kombinert formål: Bolig/Forretning	910
	Bolig/Forretning/Kontor	Kombinert formål: Bolig/Forretning/Kontor	911
	Bolig/Kontor	Kombinert formål: Bolig/Kontor	912
	Bolig/Offentlig	Kombinert formål: Bolig/Offentlig	913
	Forretning/Kontor	Kombinert formål: Forretning/Kontor	920
	Forretning/Kontor/Industri	Kombinert formål: Forretning/Kontor/Industri	921
	Forretning/Industri	Kombinert formål: Forretning/Industri	922
	Forretning/Kontor/Offentlig	Kombinert formål: Forretning/Kontor/Offentlig	923
	Forretning/Offentlig	Kombinert formål: Forretning/Offentlig	924
	Kontor/Industri	Kombinert formål: Kontor/Industri	930
	Kontor/Offentlig	Kombinert formål: Kontor/Offentlig	931
	Kontor/Bensinstasjon	Kombinert formål: Kontor/Bensinstasjon	939
	Offentlig/Allmennyttig	Kombinert formål: Offentlig/Allmennyttig	960
	Beverting/Bensinstasjon	Kombinert formål: Veiserviceanlegg (Beverting/Bensinstasjon)	980
	Annet kombinert formål	Annet kombinert formål. Må være innen rammen av pbl. 1985 § 25 andre ledd. Merknad: detaljering må angis som reguleringsformålsutdyping	990
	Unyansert formål	Unyansert formål (kun for eldre planer) Kan kun brukes når andre formål ikke finnes i standarden ved digitalisering/vektorisering av eldre planer. Merknad: detaljering må angis som reguleringsformålsutdyping	999
	Fareområde	Fareområde (pbl. 1985 § 25 første ledd nr. 5) (For generalisering)	500
	Høyspenningsanlegg		510
	Skytebane		520
	Ildsfarlig opplag ol	Ildsfarlig opplag og andre innretninger som kan være farlige for allmenheten	530
	Rasfare	Område med rasfare	540
	Flomfare	Område med flomfare	550
	Særskilt angitt fare	område med særskilt angitt fare Merknad: detaljering må angis som reguleringsformålsutdyping	590
	Frisiktsone	Frisiktsone ved vei	640
	Restriksjonsområde flyplass	Restriksjonsområde rundt flyplass	641
	Grunnvannsmagasin		645
	Nedslagsfelt for drikkevann		646
	Bevaringsområde	Bevaring av bygninger og anlegg	660
	Bevaring av bygninger		661
	Bevaring av anlegg		662
	Bevaring av landskap og vegetasjon		663
	Fornylesområde	Fornylesområde (pbl. 1985 § 25 første ledd nr. 8), (For generalisering)	800
	Formålsrekkefølge		991
	Midlertidig trafikkområde		992

4.3.5.25 reguleringsformålsutdyping REGFORMUTDYP

utdyping av reguleringsformål (pbl. 1985 § 25 første ledd)

SOSI-navn syntaksdefinisjon
..DEF
..REGFORMUTDYP T100

4.3.5.26 regulertHøyde REGULERTHØYDE

tall for kotehøyde ved bestemmelse om regulert høyde (bestemmelse om utforming illustrert på kart, pbl. § 12-7 nr. 1)

SOSI-navn syntaksdefinisjon
.DEF
..REGULERTHØYDE D7.2

4.3.5.27 angitthensyn RPANGITTHENSYN

hensynssone - særlig hensyn med angivelse av interesse (pbl. § 12-6, jf. § 11-8 bokstav c)

Fullstendig kodeliste fra objektkatalogen

SOSI-navn syntaksdefinisjon	Kodenavn	Definisjon/Forklaring	Kode
.DEF			
..RPANGITTHENSYN H3			
	Hensyn landbruk		510
	Hensyn reindrift		520
	Hensyn friluftsliv		530
	Hensyn grønnstruktur		540
	Hensyn landskap		550
	Bevaring naturmiljø		560
	Bevaring kulturmiljø		570
	Randområder til nasjonalpark/landskapsvernområde		580
	Hensyn for sikring av mineralressurser	Kommunen synliggjør mineralressurser som kan være aktuelle for fremtidig utvinning.	590

4.3.5.28 arealformål RPAREALFORMÅL

arealformål - formålet må angis nærmere (pbl. § 12-5)

Fullstendig kodeliste fra objektkatalogen

SOSI-navn syntaksdefinisjon	Kodenavn	Definisjon/Forklaring	Kode
.DEF			
..RPAREALFORMÅL H4			
	Bebyggelse og anlegg		1001
	Boligbebyggelse		1110
	Boligbebyggelse-frittliggende småhusbebyggelse		1111
	Boligbebyggelse-konsentrert småhusbebyggelse		1112
	Boligbebyggelse-blokkbebyggelse		1113
	Garasjeanlegg for bolig-/fritidsbebyggelse		1119
	Fritidsbebyggelse		1120
	Fritidsbebyggelse-frittliggende		1121
	Fritidsbebyggelse-konsentrert		1122
	Fritidsbebyggelse-blokk		1123
	Kolonihage		1124
	Sentrumsformål		1130
	Kjøpesenter		1140
	Forretninger		1150
	Offentlig eller privat tjenesteyting		1160
	Barnehage		1161
	Undervisning		1162
	Forsamlingslokale for religionsutøvelse		1164
	Administrasjon		1166

SOSI-navn syntaksdefinisjon	Kodenavn	Definisjon/Forklaring	Kode
	Kulturinstitusjon		1167
	Helse-/omsorgsinstitusjon		1168
	Annen offentlig eller privat tjenesteyting		1169
	Fritids- og turistformål		1170
	Utleiehytter		1171
	Fornøyelsespark eller temapark		1172
	Campingplass		1173
	Leirplass		1174
	Råstoffutvinning		1200
	Steinbrudd og masseuttak		1201
	Næringsbebyggelse		1300
	Kontor		1310
	Hotell/overnatting		1320
	Bevertning		1330
	Industri		1340
	Lager		1350
	Bensinstasjon/vegserviceanlegg		1360
	Annen næring		1390
	Idrettsanlegg		1400
	Skianlegg		1410
	Skiløypetrasé		1420
	Idrettsstadion		1430
	Nærmiljøanlegg		1440
	Golfbane		1450
	Motorsportanlegg		1460
	Skytebane		1470
	Andre idrettsanlegg		1490
	Andre typer bebyggelse og anlegg		1500
	Godsterminal		1501
	Godslager		1502
	Energianlegg		1510
	Fjernvarmeanlegg		1520
	Vindkraftanlegg		1530
	Vann- og avløpanlegg		1540
	Vannforsyningsanlegg		1541
	Avløpsanlegg		1542
	Renovasjonsanlegg		1550
	Øvrige kommunaltekniske anlegg		1560
	Telekommunikasjonsanlegg		1570
	Småbåtanlegg i sjø og vassdrag	(NB! Ny 1. januar 2011 som erstatter tidligere 6730)	1587
	Småbåtanlegg i sjø og vassdrag med tilhørende strandsone	(NB! Ny 1. januar 2011 som erstatter tidligere 6740)	1588
	Uthus/naust/badephus	(NB! Ny 1. januar 2011 som erstatter tidligere 6750)	1589
	Annen særskilt angitt bebyggelse og anlegg		1590
	Uteoppholdsareal		1600
	Lekeplass		1610
	Gårdsplass		1620
	Parselhage		1630
	Annet uteoppholdsareal		1690
	Grav-og urnelund		1700
	Krematorium		1710
	Nødvendige bygg og anlegg for grav- og urnelund		1730
	Kombinert bebyggelse og anleggsformål		1800

SOSI-navn syntaksdefinisjon	Kodenavn	Definisjon/Forklaring	Kode
	Bolig/forretning		1801
	Bolig/forretning/kontor		1802
	Bolig/tjenesteyting		1803
	Bolig/kontor		1804
	Forretning/kontor		1810
	Forretning/kontor/industri		1811
	Forretning/industri		1812
	Forretning/kontor/tjenesteyting		1813
	Forretning/tjenesteyting		1814
	Næring/tjenesteyting		1824
	Kontor/lager		1825
	Industri/lager		1826
	Kontor/industri		1830
	Kontor/tjenesteyting		1831
	Angitt bebyggelse og anleggsformål kombinert med andre angitte hovedformål		1900
	Samferdselsanlegg og teknisk infrastruktur (arealer)		2001
	Veg		2010
	Kjøreveg		2011
	Fortau		2012
	Torg		2013
	Gatetun		2014
	Gang-/sykkelveg		2015
	Gangveg/gangareal/gågate		2016
	Sykkelanlegg		2017
	Annen veggrunn - tekniske anlegg		2018
	Annen veggrunn - grøntareal		2019
	Bane (nærmere angitt baneformål)		2020
	Trasé for jernbane		2021
	Trasé for sporveg/forstadsbane		2022
	Trasé for taubane		2023
	Stasjons-/terminalbygg		2024
	Holdeplass/plattform		2025
	Leskur/plattformtak		2026
	Tekniske bygg/konstruksjoner		2027
	Annen banegrund - tekniske anlegg		2028
	Annen banegrund - grøntareal		2029
	Lufthavn generelt		2030
	Lufthavn - landings-/taxebane		2031
	Lufthavn - terminalbygg		2032
	Lufthavn- hangarer/administrasjonsbygg		2033
	Landingsplass for helikopter o.a.		2034
	Havn		2040
	Kai		2041
	Havneterminaler		2042
	Havnelager		2043
	Molo		2044
	Navigasjonsinstallasjon		2045
	Hovednett for sykkel		2050
	Kollektivnett		2060
	Trase for nærmere angitt kollektivtransport		2061
	Kollektivknutepunkt		2070
	Kollektivanlegg		2071
	Kollektivterminal		2072
	Kollektivholdeplass		2073

SOSI-navn syntaksdefinisjon	Kodenavn	Definisjon/Forklaring	Kode
	Pendler-/innfartsparkering		2074
	Parkering		2080
	Rasteplass		2081
	Parkeringsplasser		2082
	Parkeringshus/-anlegg		2083
	Teknisk infrastruktur		2101
	Energinett		2110
	Fjernvarmenett		2120
	Vann- og avløpsnett		2140
	Vannforsyningsnett		2141
	Avløpsnett		2142
	Overvannsnett		2143
	Avfallssug		2150
	Telekommunikasjonsnett		2160
	Sikringsanlegg		2170
	Andre tekniske infrastrukturtraseer		2180
	Kombinerte tekniske infrastrukturtraseer		2190
	Kombinerte formål for samferdselsanlegg og/eller teknisk infrastrukturtraseer		2800
	Angitte samferdselsanlegg og/eller teknisk infrastrukturtraseer kombinert med andre angitte hovedformål		2900
	Blågrønnstruktur		3001
	Naturområde - grønnstruktur		3020
	Turdrag		3030
	Turveg		3031
	Friområde		3040
	Badeplass/-område		3041
	Park		3050
	Vegetasjonsskjerm		3060
	Vannspeil		3061
	Overvannstiltak		3100
	Infiltrasjon/fordrøyning/avledning		3110
	Kombinerte grøntstrukturformål		3800
	Angitt grøntstruktur kombinert med andre angitte hovedformål		3900
	Forsvaret		4001
	Ulike typer militære formål		4010
	Skytefelt/øvingssområde		4020
	Forlegning/leir		4030
	Kombinerte militærformål		4800
	Angitt militært formål kombinert med andre angitte hovedformål		4900
	LNFR areal for nødvendige tiltak for landbruk og reindrift og gårdstilknyttet næringsvirksomhet basert på gårdens ressursgrunnlag	<u>(Lagt inn på nytt etter justering av forskrift 1. januar 2011)</u>	5100
	Landbruksformål		5110
	Jordbruk		5111
	Skogbruk		5112
	Seterområde		5113
	Gartneri		5114
	Pelsdyranlegg		5115
	Naturformål av LNFR		5120
	Friluftformål		5130
	Reindriftformål		5140

SOSI-navn syntaksdefinisjon	Kodenavn	Definisjon/Forklaring	Kode
	LNFR areal for spredt bolig- fritids- eller næringsbebyggelse, mv		5200
	Spredt boligbebyggelse		5210
	Spredt fritidsbebyggelse		5220
	Spredt næringsbebyggelse		5230
	Naturvern		5300
	Jordvern		5400
	Særlige landskapshensyn		5500
	Vern av kulturmiljø eller kulturminne		5600
	LNFR formål kombinert med andre angitte hovedformål		5900
	Bruk og vern av sjø og vassdrag med tilhørende strandsone		6001
	Ferdsel		6100
	Ankringsområde		6110
	Opplagsområde		6120
	Riggområde		6130
	Farled		6200
	Hoved-/biled		6211
	Havneområde i sjø		6220
	Småbåthavn		6230
	Bøyehavn		6240
	Fiske		6300
	Fiskeområde		6310
	Låssettingsplasser		6320
	Oppvekstområde for yngel		6330
	Akvakultur		6400
	Akvakulturanlegg i sjø og vassdrag		6410
	Akvakulturanlegg i sjø og vassdrag med tilhørende strandsone		6420
	Fangstbasert levendelagring		6430
	Drikkevann		6500
	Naturområde		6600
	Naturområde i sjø og vassdrag		6610
	Naturområde i sjø og vassdrag med tilhørende strandsone		6620
	Friluftsområde		6700
	Friluftsområde i sjø og vassdrag		6710
	Friluftsområde i sjø og vassdrag med tilhørende strandsone		6720
	Idrett/vannsport		6760
	Badeområde		6770
	Kombinerte formål i sjø og vassdrag med eller uten tilhørende strandsone		6800
	Angitt formål i sjø og vassdrag med eller uten tilhørende strandsone kombinert med andre angitte hovedformål		6900
	Bebyggelse og anlegg - generalisert (utgått)	Ikke tillatt brukt på planer vedtatt iht. SOSI 4.5	1000
	Institusjon (utgått)	Utgår fra SOSI Plan 4.5.2. Erstattes av kodene 1167 Kulturinstitusjon og 1168 Helse-/omsorgsinstitusjon	1163
	Forsamlingslokale (utgått)	Utgår fra SOSI Plan 4.5.2	1165
	Næring/kontor (utgått)	NB! Utgått. Skal ikke benyttes på planer vedtatt etter 1. januar 2011	1820
	Næring/kontor/industri (utgått)	NB! Utgått. Skal ikke benyttes på planer vedtatt etter 1. januar 2011	1821

SOSI-navn syntaksdefinisjon	Kodenavn	Definisjon/Forklaring	Kode
	Næring/industri (utgått)	NB! Utgått. Skal ikke benyttes på planer vedtatt etter 1. januar 2011	1822
	Næring/kontor/tjenesteyting (utgått)	NB! Utgått. Skal ikke benyttes på planer vedtatt etter 1. januar 2011	1823
	Samferdselsanlegg og teknisk infrastruktur (arealer) - generalisert (utgått)	Ikke tillatt brukt på planer vedtatt iht. SOSI 4.5	2000
	Trase for teknisk infrastruktur (utgått)	Utgår fra SOSI Plan 4.5.2. Skal kun brukes på kommuneplan	2100
	Grønnstruktur - generalisert (utgått)	Ikke tillatt brukt på planer vedtatt iht. SOSI 4.5	3000
	Forsvaret - generalisert (utgått)	Ikke tillatt brukt på planer vedtatt iht. SOSI 4.5	4000
	Landbruks-, natur- og friluftsmål samt reindrift (LNFR) - generalisert (utgått)	Ikke tillatt brukt på planer vedtatt iht. SOSI 4.5	5000
	Landbruks-, natur- og friluftsmål samt reindrift (LNFR) (utgått)	NB! Utgått. Skal ikke brukes på planer vedtatt etter 1. januar 2011, jf. justering i kart- og planforskriften	5001
	Bruk og vern av sjø og vassdrag med tilhørende strandsone - generalisert (utgått)	Ikke tillatt brukt på planer vedtatt iht. SOSI 4.5	6000
	Skipsled (utgått)	Utgått. Ikke tillatt brukt i nye planer vedtatt etter SOSI Plan 4.5. "Farled" / 6200 benyttes i stedet.	6210
	Småbåtanlegg i sjø og vassdrag (utgått)	NB! Utgått pr 1. januar 2011, erstattet av kodeverdi 1587.	6730
	Småbåtanlegg i sjø og vassdrag med tilhørende strandsone (utgått)	NB! Utgått pr 1. januar 2011, erstattet av kodeverdi 1588.	6740
	Uthus/naust/badephus (utgått)	NB! Utgått pr 1. januar 2011, erstattet av kodeverdi 1589.	6750

Utgåtte formål er gyldige for planer som er vedtatt, men skal ikke benyttes i nye planer.

4.3.5.29 rpBestemmelseHjemmel RPBESTEMMELSEHJEMMEL

Pbl. § 12-7

Fullstendig kodeliste fra objektkatalogen

SOSI-navn syntaksdefinisjon	Kodenavn	Definisjon/Forklaring	Kode
.DEF ..RPBESTEMMELSE HJEMMEL H2			
	utforming	Pbl. § 12-7 nr. 1 om utforming, herunder estetiske krav, og bruk av arealer, bygninger og anlegg i planområdet	1
	vilkår for bruk av arealer, bygninger og anlegg	Pbl. § 12-7 nr. 2 om vilkår for bruk av arealer, bygninger og anlegg i planområdet, eller forbud mot former for bruk, herunder byggegrenser, for å fremme eller sikre formålet med planen, avveie interesser og ivareta ulike hensyn i eller av hensyn til forhold utenfor planområdet	2
	grenseverdier/krav til forurensning og miljøkvalitet	Pbl. § 12-7 nr. 3 om grenseverdier for tillatt forurensning og andre krav til miljøkvalitet i planområdet, samt tiltak og krav til ny og pågående virksomhet i eller av hensyn til forhold utenfor planområdet for å forebygge eller begrense forurensning)	3
	funksjons- og kvalitetskrav til bygninger, anlegg og utearealer	Pbl. § 12-7 nr. 4 om funksjons- og kvalitetskrav til bygninger, anlegg og utearealer, herunder krav for å sikre hensynet til helse, miljø, sikkerhet, universell utforming og barns særlige behov for leke- og uteoppholdsareal	4
	antall boliger, boligstørrelse, tilgjengelighet, mm	Pbl. § 12-7 nr. 5 om antallet boliger i et område, største og minste boligstørrelse, og nærmere krav til tilgjengelighet og boligens utforming der det er hensiktsmessig for spesielle behov	5
	sikre verneverdier i bygninger, andre kulturminner og	Pbl. § 12-7 nr. 6 om bestemmelser for å sikre verneverdier i bygninger, andre kulturminner, og kulturmiljøer, herunder vern av	6

SOSI-navn syntaksdefinisjon	Kodenavn	Definisjon/Forklaring	Kode
	kulturmiljøer	fasade, materialbruk og interiør, samt sikre naturtyper og annen verdifull natur	
	trafikkregulerende tiltak og parkeringsbestemmelser	Pbl. § 12-7 nr. 7 om trafikkregulerende tiltak og parkeringsbestemmelser for bil og sykkelparkering, herunder øvre og nedre grense for parkeringsdekning	7
	krav om tilrettelegging for vannbåren varme	Pbl. § 12-7 nr. 8 om krav om tilrettelegging for forsyning av vannbåren varme til ny bebyggelse, jf. § 27-5	8
	retningslinjer for særlige drifts- og skjøtselstiltak	Pbl. § 12-7 nr. 9 om retningslinjer for særlige drifts- og skjøtselstiltak innenfor arealformålene nr. 3, 5 og 6 i § 12-5	9
	krav om særskilt rekkefølge for gjennomføring av tiltak	Pbl. § 12-7 nr. 10 om krav om særskilt rekkefølge for gjennomføring av tiltak etter planen, og at utbygging av et område ikke kan finne sted før tekniske anlegg og samfunnstjenester som energiforsyning, transport og vegnett, helse- og sosialtjenester, barnehager, friområder, skoler mv. er tilstrekkelig etablert	10
	krav om detaljregulering	Pbl. § 12-7 nr. 11 om krav om detaljregulering for deler av planområdet eller bestemte typer av tiltak, og retningslinjer for slik plan	11
	krav om nærmere undersøkelser, overvåking og klargjøring av virkninger	Pbl. § 12-7 nr. 12 om krav om nærmere undersøkelser før gjennomføring av planen, samt undersøkelser med sikte på å overvåke og klargjøre virkninger for miljø, helse, sikkerhet, tilgjengelighet for alle, og andre samfunnsinteresser, ved gjennomføring av planen og enkelttiltak i denne	12
	krav om fordeling av arealverdier og kostnader	Pbl. § 12-7 nr. 13 om krav om fordeling av arealverdier og kostnader ved ulike felles tiltak innenfor planområdet i henhold til jordskifteloven § 2 bokstav h, jf. § 5 andre ledd	13
	hvilke arealer som skal være til offentlige formål eller fellesareal	Pbl. § 12-7 nr. 14 om hvilke arealer som skal være til offentlige formål eller fellesareal	14
	Anlegg- og riggområde	Midlertidig bygge- og anleggsområde. Hjemmel til bruk av areal til ulike formål over tid er pbl. § 12-7 nr. 1 om bruk av arealer. I planens bestemmelser må det klart angis hvilken hendelse eller hvilket tidspunkt som gjør at det midlertidige bygge- og anleggsområdet opphører. Koden er tillatt kun på planer vedtatt før 01.07.2018	91

4.3.5.30 båndlegging RPBÅNDLEGGING

hensynssone - båndlegging (pbl. § 12-6, jf. § 11-8 bokstav d)

Fullstendig kodeliste fra objektkatalogen

SOSI-navn syntaksdefinisjon	Kodenavn	Definisjon/Forklaring	Kode
.DEF ..RPBÅNDLEGGING H3			
	Båndlegging - generalisert (utgått)	Ikke tillatt brukt på planer vedtatt iht. SOSI 4.5	700
	Båndlegging for regulering etter pbl.		710
	Båndlegging etter lov om naturvern		720
	Båndlegging etter lov om kulturminner		730
	Båndlegging etter lov om naturområder i Oslo og nærliggende kommuner (markalova)		735
	Båndlegging etter andre lover		740
	Båndlegging i forhold til avkjøringsklasser etter vegloven		750
	Båndlegging i henhold til reguleringsbestemmelser § 12-7	Ikke tillatt brukt på planer vedtatt iht. SOSI 4.5. Feilaktig kommet inn i SOSI.	760

4.3.5.31 detaljering RPDETALJERING

hensynssone - videreføring av gjeldende reguleringsplan (pbl. § 12-6, jf. § 11-8 bokstav f). Kan kun benyttes i områderegulering.

Fullstendig kodeliste fra objektkatalogen

SOSI-navn syntaksdefinisjon	Kodenavn	Definisjon/Forklaring	Kode
.DEF ..RPDETALJERING H3			
	Reguleringsplan skal fortsatt gjelde - generalisert (utgått)	Ikke tillatt brukt på planer vedtatt iht. SOSI 4.5	900
	Reguleringsplan skal fortsatt gjelde		910

4.3.5.32 fare RPFARE

hensynssone - fare (pbl. § 12-6, jf. § 11-8 tredje ledd bokstav a)

Fullstendig kodeliste fra objektkatalogen

SOSI-navn syntaksdefinisjon	Kodenavn	Definisjon/Forklaring	Kode
.DEF ..RPFARE H3			
	Ras- og skredfare		310
	Flomfare		320
	Radon		330
	Brann-/eksplosjonsfare		350
	Skytebane		360
	Høyspenningsanlegg (inkl. høyspentkabler)		370
	Sone for militær virksomhet		380
	Annen fare		390

4.3.5.33 gjennomføring RPGJENNOMFØRING

hensynssone med bestemmelse om at flere eiendommer skal undergis felles planlegging med bruk av særskilte gjennomførings-virkemidler (pbl. § 12-6, jf. § 11-8 bokstav e annet ledd)

Fullstendig kodeliste fra objektkatalogen

SOSI-navn syntaksdefinisjon	Kodenavn	Definisjon/Forklaring	Kode
.DEF ..RPGJENNOMFØRING H3			
	Krav om felles planlegging, omforming og fornyelse - generalisert (utgått)	Ikke tillatt brukt på planer vedtatt iht. SOSI 4.5	800
	Krav om felles planlegging		810
	Omforming		820
	Fornyelse		830

4.3.5.34 infrastruktur RPINFRASTRUKTUR

hensynssone - krav til infrastruktur (pbl. § 12-6, jf. § 11-8 tredje ledd bokstav b)

Fullstendig kodeliste fra objektkatalogen

SOSI-navn syntaksdefinisjon	Kodenavn	Definisjon/Forklaring	Kode
.DEF ..RPINFRASTRUKTUR H3			
	Krav vedrørende infrastruktur		410
	Rekkefølgekrav infrastruktur		430
	Rekkefølgekrav samfunnservice		440
	Rekkefølgekrav grønstruktur		450

4.3.5.35 juridisklinje RPJURLINJE

linje i reguleringsplan, bebyggelsesplan, områderegulering og detaljregulering, jf. pbl. 1985 §§ 25 og 28-2 andre ledd, samt pbl. kap. 12

Fullstendig kodeliste fra objektkatalogen

SOSI-navn syntaksdefinisjon	Kodenavn	Definisjon/Forklaring	Kode
.DEF ..RPJURLINJE H4			
	Regulert tomtegrense		1203
	Eiendomsgrense som skal oppheves		1204
	Bygg, kulturminner, mm. som skal bevares	Bygg som skal bevares (kun bevaringsområder)	1210
	Byggegrense	Grense mellom arealer som kan bebygges og ikke kan bebygges. Må brukes hvis det skal bygges nærmere enn 100 meter fra strandlinjen langs sjø. Merknad: definisjon justert iht. vedtak i SOSI Ag9 20.september 2011 sak 7. Andre setning er tilføyd etter at spørsmålet har vært behandlet i Stortinget i 2017.	1211
	Byggelinje	Eksakt plassering av bygningen (påbudt plassering i eldre planer) Merknad: definisjon justert iht. vedtak i SOSI Ag9 20.september 2011 sak 7	1212
	Planlagt bebyggelse	Omriss av planlagt bebyggelse	1213
	Bebyggelse som inngår i planen	Omriss av eksisterende bebyggelse som inngår i planen	1214
	Bebyggelse som forutsettes fjernet	Omriss av bebyggelse som forutsettes fjernet	1215
	Regulert senterlinje		1221
	Frisiklinje		1222
	Regulert kant kjørebane	Regulert kant kjørebane (benyttes kun der planen fastsetter juridisk bindende plassering, endring må behandles som mindre vesentlig endring)	1223
	Regulert kjørefelt	Regulert kjørefelt (benyttes kun der planen fastsetter juridisk bindende plassering, endring må behandles som mindre vesentlig endring)	1224
	Regulert parkeringsfelt	Regulert parkeringsfelt (benyttes kun der planen fastsetter juridisk bindende plassering, endring må behandles som mindre vesentlig endring)	1225
	Regulert fotgjengerfelt	Regulert fotgjengerfelt (benyttes kun der planen fastsetter juridisk bindende plassering, endring må behandles som mindre vesentlig endring)	1226
	Regulert støyskjerm	Regulert støyskjerm (benyttes kun der planen fastsetter juridisk bindende plassering, endring må behandles som mindre vesentlig endring)	1227
	Regulert støttemur	Regulert støttemur (brukes kun der planen fastsetter juridisk bindende plassering, endring må behandles som mindre vesentlig endring)	1228
	Sikringsgjerde	Regulert sikringsgjerde (brukes kun der planen fastsetter juridisk bindende plassering, endring må behandles som mindre vesentlig endring)	1235
	Bru	Bru (benyttes kun der planen fastsetter juridisk bindende plassering, endring må behandles som mindre vesentlig endring)	1252
	Tunnel	Tunnel (benyttes kun der planen fastsetter juridisk bindende plassering, endring må behandles som mindre vesentlig endring)	1254
	Måle- og avstandslinje		1259
	Strandlinje sjø		1260
	Strandlinje vassdrag		1261
	Midtlinje vassdrag		1262
	Markagrense	Gjelder kun lov om naturområder i Oslo og nærliggende kommuner (markaloven)	1263

4.3.5.36 juridiskpunkt RPJURPUNKT

punkt i regulerings- /bebyggelsesplan/områderegulering/detaljregulering, jf. pbl. 1985 §§ 25 og 28-2 andre ledd, samt pbl. kap. 12

Fullstendig kodeliste fra objektkatalogen

SOSI-navn syntaksdefinisjon	Kodenavn	Definisjon/Forklaring	Kode
.DEF			

..RPJURPUNKT H4			
	Veistengning/fysisk kjøresperre		1231
	Stenging av avkjørsel		1241
	Avkjørsel - både inn og utkjøring		1242
	Avkjørsel - kun innkjøring		1243
	Avkjørsel - kun utkjøring		1244
	Brukar		1251
	Tunnelåpning		1253
	Punkt feste		1270
	Eksisterende tre som skal bevares		1271
	Regulert nytt tre		1272
	Regulert møneretning		1273

4.3.5.37 påskriftType RPPÅSKRIFTTYPE

kode for å angi hva påskrift/nødvendig tekst i plankartet omhandler

Fullstendig kodeliste fra objektkatalogen

SOSI-navn syntaksdefinisjon	Kodenavn	Definisjon/Forklaring	Kode
.DEF ..RPPÅSKRIFTTYPE H1			
	Arealformål		1
	Felt navn		2
	Areal		3
	PlanId		4
	Utnytting		5
	Målsetting		6
	Radius		7
	Kote høyde		8
	Plantilbehør		9

4.3.5.38 sikring RPSIKRING

hensynssone - sikringsone (pbl. § 12-6, jf. § 11-8 tredje ledd bokstav a)

Fullstendig kodeliste fra objektkatalogen

SOSI-navn syntaksdefinisjon	Kodenavn	Definisjon/Forklaring	Kode
.DEF ..RPSIKRING H3			
	Nedslagsfelt drikkevann		110
	Område for grunnvannsforsyning		120
	Byggeforbud rundt veg, bane og flyplass		130
	Frisikt		140
	Andre sikringssoner		190

4.3.5.39 støy RPSTØY

hensynssone - støysoner (pbl. § 12-6, jf. § 11-8 tredje ledd bokstav a)

Fullstendig kodeliste fra objektkatalogen

SOSI-navn syntaksdefinisjon	Kodenavn	Definisjon/Forklaring	Kode
.DEF ..RPSTØY H3			
	Rød sone iht. T-1442		210
	Gul sone iht. T-1442		220
	Grønn sone iht. T-1442		230
	Andre støysoner		290

4.3.5.40 generellTekststreng STRENG

(Kilde: Generelle typer 4.5 4.0) STRENG er definert til lengde på maksimum 70 tegn, noe som for kartformål er tilstrekkelig. SOSI kan imidlertid håndtere lengre tekster, men da må en definere og benytte brukerdefinerte navn.

SOSI-navn syntaksdefinisjon
.DEF
..STRENG T70

4.3.5.41 uteoppholdsareal UTEAREAL

minste uteoppholdsareal (pbl. 1985 § 26 andre ledd og forskrift TEK kap III/pbl. § 12-7 første ledd nr. 4 og gjeldende TEK)

SOSI-navn syntaksdefinisjon
.DEF
..UTEAREAL H3

4.3.5.42 utnyttningstall UTNTALL

tallverdi for grad av utnyttning (pbl. 1985 §§ 20-4 andre ledd bokstav b, 26 første ledd og forskrift TEK kap III, pbl. §12-7 første ledd nr. 5 og gjeldende TEK kap. 5)

SOSI-navn syntaksdefinisjon
.DEF
..UTNTALL D10

4.3.5.43 utnyttningstall_minimum UTNTALL_MIN

tallverdi for minste utnyttingsgrad (pbl. §12-7 første ledd nr 5 og gjeldende TEK kap. 5)
Merknad: Nytt begrep i pbl. 2008.

SOSI-navn syntaksdefinisjon
.DEF
..UTNTALL_MIN D10

4.3.5.44 utnyttningstype UTNTYP

type grad av utnyttning (pbl. 1985 §§ 20-4 annet ledd bokstav b, 26 første ledd og forskrift TEK kap. III, pbl. § 12-7 første ledd nr. 5 og gjeldende TEK kap. 5)

Lovlige kodeverdier for egenskapen brukt på objekttypen RpArealformålOmråde

SOSI-navn syntaksdefinisjon	Kodenavn	Definisjon/Forklaring	Kode
.DEF			
..UTNTYP H2			
	Ikke tillatt å bebygge		10
	Ikke tillatt med ytterligere bebyggelse		11
	BYA	Bebygd areal i kvm etter TEK	15
	%-BYA	Bebygd areal i prosent etter TEK	16
	BRA	Bruksareal i kvm etter TEK	17
	%-BRA	Prosent bruksareal etter TEK	18

Fullstendig kodeliste fra objektkatalogen

SOSI-navn syntaksdefinisjon	Kodenavn	Definisjon/Forklaring	Kode
.DEF			
..UTNTYP H2			
	BYA-87	Tillatt bebygd areal i prosent etter byggeforskrift 1987	1
	BRA-87	Tillatt bruksareal i kvm etter byggeforskrift 1987	2
	TU	Tillatt tomteutnyttelse i prosent	3
	U	Tillatt grad av utnyttning (U). Etter Byggeforskrift 1985 og tidligere	4

SOSI-navn syntaksdefinisjon	Kodenavn	Definisjon/Forklaring	Kode
	F	Tillatt flateutnyttelse i prosent (F-%)	5
	BGA	Brutto gulvareal (BGA i kvm)	6
	BFA	Bebygd flate (BFA i kvm)	7
	Ikke tillatt å bebygge		10
	Ikke tillatt med ytterligere bebyggelse		11
	%-BYA-97	Tillatt bebygd areal i prosent etter byggeforskrift 1997	12
	T-BRA	Tillatt bruksareal i kvm etter byggeforskrift 1997	13
	%-TU	Prosent tomteutnyttelse etter byggeforskrift 1997	14
	BYA	Bebygd areal i kvm etter TEK	15
	%-BYA	Bebygd areal i prosent etter TEK	16
	BRA	Bruksareal i kvm etter TEK	17
	%-BRA	Prosent bruksareal etter TEK	18

4.3.5.45 vedtakEndeligPlanDato VEDTAKENDELIGPLANDATO

dato når arealplanen med tilhørende bestemmelser gjennom statlig, regionalt eller kommunalt vedtak etter plan- og bygningsloven har fått rettsvirkning

SOSI-navn syntaksdefinisjon
.DEF
..VEDTAKENDELIGPLANDATO DATO

4.3.5.46 vertikalnivå VERTNIV

planens eller innholdets beliggenhet i forhold til jordoverflaten (pbl. 1985 §§ 19-1 sjettede ledd, 20-1 andre og femte ledd, 22 og 28-2, pbl. § 12-1 og kart- og planforskriften §9 tredje ledd)

Fullstendig kodeliste fra objektkatalogen

SOSI-navn syntaksdefinisjon	Kodenavn	Definisjon/Forklaring	Kode
.DEF			
..VERTNIV H1			
	Under grunnen (tunnel)		1
	På grunnen/vannoverflate		2
	Over grunnen (bru)		3
	På bunnen (vann/sjø)		4
	I vannsøylen		5

4.3.6 Gruppeegenskaper fra Plan

bestemmelse om høydeverdier gitt i planbestemmelser (HØYDEFRAPLANBEST), nasjonalArealPlanId (NASJONALAREALPLANID), utnyttning (UTNYTT). Egenskapene skal ikke kompaktifiseres.

4.3.6.1 bestemmelse om høydeverdier gitt i planbestemmelser HØYDEFRAPLANBEST

SOSI-navn syntaksdefinisjon	Egenskapsnavn
.DEF	
..HØYDEFRAPLANBEST *	
...REGULERTHØYDE D7.2	regulertHøyde
...HØYDE-REF T6	høyde-Referanse

4.3.6.2 nasjonalArealPlanId NASJONALAREALPLANID

landsdekkende entydig og unikt kjennetegn (identifikasjon) på en arealplan.

Merknad: Bare ett av basiselementene LANDKODE eller KOMM skal benyttes.

SOSI-navn syntaksdefinisjon	Egenskapsnavn
.DEF	
..NASJONALAREALPLANID *	
...LANDKODE T2	landkode
...KOMM H4	kommunennummer
...PLANID T16	planidentifikasjon

4.3.6.3 Saksnummer SAKSNUMMER

unik nøkkel for en sak

SOSI-navn syntaksdefinisjon	Egenskapsnavn
.DEF ..SAKSNUMMER *	
...SAKSÅR H4	saksår
...SAKSSEKVENSNUMMER H6	sakssekvensnummer

4.3.6.4 utnytting UTNYTT

grad av utnytting (pbl. 1985 §§ 20-4 annet ledd bokstav b, 26 første ledd og forskrift TEK kap. III, pbl. §12-7 første ledd nr. 5 og gjeldende TEK kap. 5)

SOSI-navn syntaksdefinisjon	Egenskapsnavn
.DEF ..UTNYTT *	
...UTNTYP H2	utnyttingstype
...UTNTALL D10	utnyttingstall
...UTNTALL_MIN D10	utnyttingstall_minimum

4.3.7.1 Ident IDENT

Unik identifikasjon av et objekt, ivaretatt av den ansvarlige produsent/forvalter, som kan benyttes av eksterne applikasjoner som referanse til objektet.

NOTE1 Denne eksterne objektidentifikasjonen må ikke forveksles med en tematisk objektidentifikasjon, slik som f.eks bygningsnummer.

NOTE 2 Denne unike identifikatoren vil ikke endres i løpet av objektets levetid.

SOSI-navn syntaksdefinisjon	Egenskapsnavn
.DEF ..IDENT*	
...LOKALID T100	lokalld
...NAVNEROM T100	navnerom
...VERSJONID T100	versjonld

4.3.7.2 posisjonskvalitet KVALITET

beskrivelse av kvaliteten på stedfestingen. Denne egenskapen kan kompaktifiseres slik:

..KVALITET <MÅLEMETODE> <NØYAKTIGHET>

SOSI-navn syntaksdefinisjon	Egenskapsnavn
.DEF ..KVALITET *	
...MÅLEMETODE H2	målemetode
...NØYAKTIGHET H6	nøyaktighet

5 Kvalitet

Kvalitetskrav

Fullstendighet: se NPAD del 1, kap. 1.7 Konstruksjon av digital plan.

Logisk konsistens

se NPAD del 1, kap. 1.7 Konstruksjon av digital plan.

Kun de objekttypene, egenskapene og kodelistene som er gitt i kap. 5 Informasjonsmodellen, skal brukes

Stedfestingsnøyaktighet:

6 Datainnsamling

Data ikke angitt

7 Datavedlikehold

7.1 Vedlikeholdsfrekvens

Planforvaltningsbasen holdes kontinuerlig à jour. Uttrekk fra forvaltningsbasen vedlikeholdes ikke, og er bare gyldig på uttrekkstidspunktet.

8 Presentasjonsinformasjon

8.1 Referanse til presentasjonskatalog

Presentasjon i henhold til NPAD Del 2.

9 Leveranseinformasjon

9.1 Identifikasjon av leveranseformat

9.1.1 *Leveranseformat*

Formatnavn

SOSI

Formatversjon

4.5

Produktspesifikasjon

SOSI Plan Produktspesifikasjon Reguleringsplaner

Filstruktur

Data ikke angitt

Språk

NO

Tegnsett

ISO 8859 part10, UTF-8

9.2 Leveransemedium

9.2.1 *Leveransenhet*

For regler om oppdeling i filer og navnsetting av filer, se NPAD del 1 kap. 1.8.1 Navnsetting av plankartfiler.

9.2.2 *Overføringsstørrelse*

Data ikke angitt

9.2.3 *Navn på medium*

Data ikke angitt

9.2.4 *Annen leveranseinformasjon*

Det skal i hodet på SOSI-fila være angitt at datasettet er produsert iht. denne produktspesifikasjonen.

10 Metadata

Metadata for plan er ennå ikke fastsatt, men leveranse av reguleringsplaner bør likevel inneholde informasjon om komplettethet og siste ajourholdsdato.