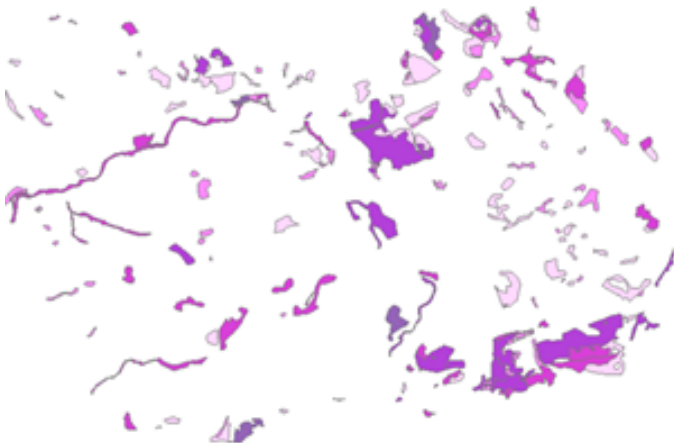


Produktark: Naturtyper - Miljødirektoratets instruks

BESKRIVELSE



Datasettet viser naturtypelokaliteter kartlagt etter Miljødirektoratets instruks. Naturtyper prioritert for kartlegging er rødlistede naturtyper og naturtyper med sentral økosystemfunksjon. Type- og beskrivessystemet Natur i Norge er benyttet for å dokumentere det faglige innholdet. Hver lokalitet er gitt en økologisk kvalitet, basert på tilstand og naturmangfold.

Den enkelte lokalitet består av én naturtype, som er beskrevet i instruksene. Naturtypen har en definisjon i form av én eller flere mulige kartleggingsenheter i NiN, eventuelt i kombinasjon med bestemte beskrivelsesvariabler (Definerende variabler). Lokalitetens økologiske tilstand registreres ved hjelp av et sett med beskrivelsesvariabler som er definert som relevante for den aktuelle naturtypen. Innslag av fremmede arter og spor etter tunge kjøretøy er eksempler på slike variabler. Basert på trinnverdier for variablene og regler i metodikken settes en samlet vurdering av tilstand. Tilsvarende vurderes lokaliteten når det gjelder naturmangfold. Naturmangfold vurderes primært med grunnlag i funn av spesifikke arter og funn av biologisk viktige livsmiljøer. Vurderingen av tilstand og naturmangfold danner grunnlag for å gi lokaliteten en samlet vurdering av økologisk kvalitet; Lokalitetskvalitet. Knyttet til tilstand og naturmangfold er det også gitt tekstlig informasjon.

FORMÅL/BRUKSOMRÅDE

Formålet med datasettet er å bidra til best mulig kunnskapsgrunnlag ved beslutninger om arealbruk,

herunder arealplanlegging og næringsutøvelse.

Datasettet er etablert i tråd med Stortingets behandling av Meld.St. 14 (2015-2016) Natur for livet.

Datasettet er egnet til bruk i alle typer plan- og arealforvaltningsoppgaver, i enkeltsaksbehandling og som grunnlag for beslutninger i næring. Avgrensningene er jevnt over presise, og vurdert faglig presisjon er angitt for hver enkelt lokalitet (nøyaktighetsklasse).

EIER/KONTAKTPERSON

Miljødirektoratet

Datateknisk: Miljødataseksjonen, wms@miljodir.no

Fagekspert: Seksjon for miljøovervåking og kartlegging, post@miljodir.no

DATASETTOPPLØSNING

Målestokktall: 5000

Stedfestingsnøyaktighet (meter):

Stedfestingsnøyaktighet er gitt per lokalitet i egenskapen Nøyaktighetsklasse. De fleste lokalitetene har en stedfestingsnøyaktighet på 5-20 meter.

UTSTREKNINGSINFORMASJON

Utstrekningsbeskrivelse

Norges fastland, definerte kartleggingsområder

KILDER OG METODE

Miljødirektoratet har utviklet en heldigital dataflyt for naturtypedata. Kartlegging organiseres i avgrensede prosjektområder, og det benyttes et spesielt utviklet feltverktøy for å registrere data i felt (NiNapp for IOS). Data synkroniseres fortløpende med sentral database. Ved avsluttet kartlegging setter kartlegger sine data til status for godkjenning, og Miljødirektoratet foretar teknisk og faglig kontroll. I denne fasen kan det være dialog om innhold og kvalitet mellom kartlegger/oppdragsgiver og Miljødirektoratet. Miljødirektoratet godkjenner leveransen ved å sette statusen "Godkjent" på objektene i prosjektet. Dette er også grunnlag for publisering av innleverte data.

AJOURFØRING OG OPPDATERING

Årlig

Status

Kontinuerlig oppdatert

LEVERANSEBESKRIVELSE

Format (versjon)

FGDB, 10.4

GeoJSON, 2.0

Tilgangsrestriksjoner

Åpne data

Lisens: [Norsk lisens for offentlige data \(NLOD\) 2.0](#)

Tjeneste

https://kartkatalog.miljodirektoratet.no/MapService/Details/naturtyper_nin

OBJEKTTYPELISTE

- Naturtype_nin

EGENSKAPSLISTE

- Områdenavn; navn på lokaliteten, et kort stedsnavn er tilstrebet
- Kommune
- NiNID; unik ID per lokalitet
- Naturtype; ensartet type natur prioritert for kartlegging etter Miljødirektoratets instruks
- Lokalitetskvalitet; samlet økologisk kvalitet for en lokalitet av en naturtype, på en skala fra "Svært høy" til "Svært lav kvalitet". Noen få naturtyper har ikke metodikk for å fastsette lokalitetskvalitet, og disse har verdien "Ikke kvalitetsvurdert".
- Tilstand; samlet vurdering av den økologiske tilstanden til en lokalitet, på en skala fra "God" til "Svært redusert"
- Tilstandbeskrivelse; tekstlig beskrivelse av lokalitetens økologiske tilstand
- Naturmangfold; samlet vurdering av lokalitetens naturmangfold, på en skala fra "Stort" til "Lite"
- Naturmangfoldbeskrivelse; tekstlig beskrivelse av lokalitetens naturmangfold
- Hovedøkosystem; angir hvilket hovedøkosystem naturtypen tilhører
- Mosaikk; angir om om naturtypen forekommer i mosaikk med en annen naturtype

- Nøyaktighet; vurdert samsvar mellom kartobjektets avgrensning og naturtypens avgrensning i naturen, på en skala fra 0 til >50 meter
- Usikkerhet; angir usikkerhet i vurderinger, ut over "normal" usikkerhet ved kartlegging av natur
- Usikkerhetsbeskrivelse; nærmere beskrivelse av hva usikkerhet består i
- Kartleggingsdato; kartleggers oppgitte dato for feltkartlegging av lokaliteten (i data for 2018 er datoen satt av systemet)
- Oppdragsgiver; etat/institusjon som har bestilt kartlegging i området hvor lokaliteten er kartlagt
- Kartlegger; navn på person som har kartlagt lokaliteten
- KartleggerFirma; kartleggers firmatilhørighet
- NiNKartleggingsenheter; kartleggingsenheter etter NiN som befinner seg innenfor lokaliteten, i kartleggingsmålestokk 1:5000 eller 1:20000
- NiNBeskrivelsesvariabler; beskrivelsesvariabler etter NiN (eller Miljødirektoratet-variabler) som dokumenterer lokalitetens tilstand og naturmangfold
- Faktaark; lenke til standardisert faktaark for lokaliteten
- Utvalgsriterium; ett eller flere utvalgsriterier som angir hvorfor naturtypen er prioritert for kartlegging
- Areal; lokalitetens areal, hentet fra kartobjekt

LENKER

[Link til metadata i Georange](#)