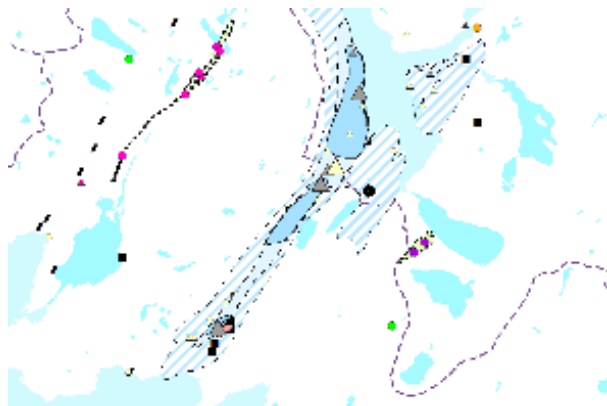


# PRODUKTARK FOR MINERALRESSURSER: INDUSTRI-MINERALER, NATURSTEIN OG METALLER

## BESKRIVELSE



Dataene gir en oversikt over registrerte forekomster av industrimineraler, naturstein og metallressurser. Dataene inneholder både areal- og punktregistreringer, og gir en oversikt over:

- dokumenterte forekomster (verdivurderte arealer; forekomst/deposit),
- prospektive områder (arealer med høy sannsynlighet for funn av økonomisk interessante mineraler; prospekt/prospect),
- provinser (arealer med muligheter for funn av gitte mineraler; provins/province) og registreringer hvor det er observert og/eller analysert forhøyede verdier av økonomisk interessante mineraler. Registreringene kan inneholde lite eller mye informasjon.

De dokumenterte forekomstene inneholder en vurdering av offentlig betydning; internasjonal, nasjonal, regional, lokal, liten eller ingen eller ikke vurdert.

## FORMÅL/BRUKSOMRÅDE

Dataene gir en oversikt over landets forekomster av industrimineraler, naturstein og metaller (malmer), og derigjennom steder i Norge som på kort og lang sikt kan utnyttes som råstoff. Arealer for dokumenterte forekomster og prospekter skal brukes som grunnlag for hensynssoner i kommunenes arealplaner (jf. PBL §11-8, punkt c).

## EIER/KONTAKTPERSON

Norges geologiske undersøkelse.

**Datateknisk:** Bobo Nordahl, bo.nordahl@ngu.no

**Fagekspert:** Henrik Schiellerup,

henrik.schiellerup@ngu.no

Agnes Raaness, agnes.raaness@ngu.no

Håvard Gautneb, havard.gautneb@ngu.no

Kari Aasly, kari.aasly@ngu.no

## DATASETTOPPLØSNING

Målestokkuavhengig.

## UTSTREKNINGSINFORMASJON

### Utstrekningsbeskrivelse

Norge fastland.

## KILDER OG METODE

Datasettet kommer fra NGUs database over mineralforekomster. Databasen er under kontinuerlig oppdatering, og oppdatering av data foregår ved befaringer og detaljerte undersøkelser i felt, samt ved innsamling av data fra rapporter og publikasjoner.

Merk at samme fysiske forekomst kan være registrert med ulikt navn, koordinater og ulik detaljeringsgrad avhengig om man har sett på den med tanke på industrimineral-, naturstein- eller malmperspektiv.

## AJOURFØRING OG OPPDATERING

Data er innsamlet over lang tid. Kvalitet på data, detaljeringsgrad og arealenes størrelse oppdateres fortløpende og vil variere etter tilgang på informasjon og endring i potensial for forekomststypen over tid.

### Status

Datasettet er landsdekkende.



## LEVERANSEBESKRIVELSE

### Format (Versjon)

- ESRI Shape
- ESRI File Geodatabase

### Projeksjoner

UTM sone 32, 33 eller 35 (EUREF89)

UTM sone 32, 33 eller 35 (WGS84)

Geografiske koordinater bredde/lengde (WGS84)

### Tilgangsrestriksjoner

Informasjon tilgjengeligjøres under [Norsk lisens for offentlige data \(NLOD\)](#).

Ved bruk av informasjon fra Norges geologiske undersøkelse (NGU), skal følgende tekst alltid oppgis:

"Inneholder data under Norsk lisens for offentlige data (NLOD) tilgjengeliggjort av Norges geologiske undersøkelse (NGU)".

### Tjeneste

Dataene er tilgjengelig på portalen Mineralressurser: [http://geo.ngu.no/kart/mineralressurser\\_mobil/](http://geo.ngu.no/kart/mineralressurser_mobil/)

## OBJEKTTYPELISTE (VALGFRITT)

- MalmForekomst (flate/punkt)
- IndustrimineralForekomst (flate/punkt)
- NatursteinForekomst (flate/punkt)
- MalmRegistrering (flate/punkt)
- IndustrimineralRegistrering (flate/punkt)
- NatursteinRegistrering (flate/punkt)
- MalmProspekt (flate/punkt)
- IndustrimineralProspekt (flate/punkt)
- NatursteinProspekt (flate/punkt)
- MalmProvins (flate)
- IndustrimineralProvins (flate)
- NatursteinProvins (flate)

## EGENSKAPSLISTE (VALGFRITT)

- antallAnalyser
- datauttaksdato
- faktaark\_URL
- forekomstNummer
- førsteDatafangstdato
- geolBeskrivelse
- historiskViktig

MINERALRESSURSER: INDUSTRIMINERALER, NATURSTEIN  
OG METALLER

- identRastoffobj
- ressursType
- ressursUndertype
- mineralRegistreringType
- målemetode
- navnRastoffobj
- rastoffBetydning
- rastoffReserver
- ressursEstimatstnd
- stedfestingVerifisert
- typeRastoffVirksomhet

## LENKER

- [Produktspesifikasjon Mineralressurser](#)
- [Norsk lisens for offentlige data \(NLOD\)   
http://data.norge.no/nlod/no/](#)

## FORMATBESKRIVELSE:

### ESRI File Geodatabase og ESRI Shape:

De ulike objekttypene er gruppert sammen under følgende inndeling:

#### Forekomst\_flate:

MalmForekomst, IndustrimineralForekomst, NatursteinForekomst

#### Forekomst\_punkt:

MalmForekomst, IndustrimineralForekomst, NatursteinForekomst

#### Registrering\_flate:

MalmRegistrering, IndustrimineralRegistrering, NatursteinRegistrering

#### Registrering\_punkt:

MalmRegistrering, IndustrimineralRegistrering, NatursteinRegistrering

#### Prospekt\_flate:

MalmProspekt, IndustrimineralProspekt, NatursteinProspekt

#### Prospekt\_punkt:

MalmProspekt, IndustrimineralProspekt, NatursteinProspekt



**Provins:** (flate)

MalmProvins, IndustrimineralProvins,  
NatursteinProvins

**Provins** finnes bare som flate.

**Forekomst, Registrering** og **Prospekt** har alltid et punkt, men kan også ha flate-representasjon med eksakt samme innhold.