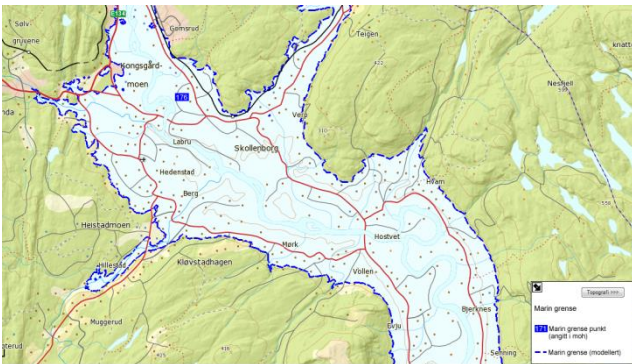
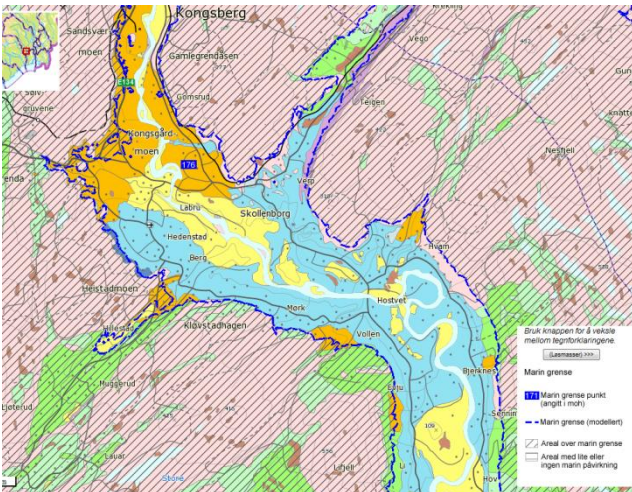


# PRODUKTARK: MARIN GRENSE (MG)

## BESKRIVELSE



### Enkelt kartinnsyn.



### Kartinnsyn med flere tema.

Marin grense (MG) angir det høyeste nivå som havet nådde etter siste istid. Høyden på marin grense vil avhenge av hvor man er i Norge. Noen steder er dette nivået hele 220 m over dagens havnivå. Data for MG består av punktregistreringer, linjer samt polygoner. Linjer og polygoner er modellert fra punktene og en 10 m terrengmodell. Stiplet blå linje angir modellert MG. Arealer med skrå skravur ligger over MG. Arealer med horisontal skravur angis for

enkelte områder der det forventes å ha vært lite eller ingen marin påvirkning.

## FORMÅL/BRUKSOMRÅDE

MG angir høyeste nivået for marint avsatte sedimenter på land. Problemstillinger som involverer slike avsetninger kan utelukkes over MG, hvilket er viktig informasjon i bl.a. offentlig planarbeid. For eksempel kan kvikkleire og skred i hav- og fjordavsetninger, som marin leire, kun forekomme under MG. Videre kan grunnvannskvaliteten under MG være påvirket av relik saltvann, og leire kan begrense utbredelsen av akviferer. Se [link](#) og kartproduktet «mulighet for marin leire» for informasjon om bruk av marin grense og løsmassekart for å avgrense områder der marin leire kan forekomme. [Se også informasjon om landheving og havnivåendringer.](#)

## EIER/KONTAKTPERSON

Norges geologiske undersøkelse.

**Datateknisk:** wmsdrift@ngu.no

**Fagekspert:** Fredrik Høgaas, wmsdrift@ngu.no

## DATASETTOPPLØSNING

**Målestokktall:** 50.000

**Stedfestingsnøyaktighet (meter):** 50

## UTSTREKNINGSINFORMASJON

### Dekningsoversikt

#### Utstrekningsbeskrivelse

Hele fastlands-Norge med øyer langs kysten.

#### Dekningsoversikt

<http://geo.ngu.no/kart/kartkatalog/>  
(velg tema Marin grense)



## KILDER OG METODE

MG registreringene er basert på litteratur, geologiske kart og observasjoner i felt av erfarne geologer. Beskrivelse av hva MG er, av parametere i databasen og usikkerheter knyttet til MG registreringene er gitt i NGU rapport 2012.063 [http://www.ngu.no/upload/Publikasjoner/Rapporter/2012/2012\\_063.pdf](http://www.ngu.no/upload/Publikasjoner/Rapporter/2012/2012_063.pdf)

I 2020 ble det gjennomført en revidering av databaseinnholdet for å klargjøre datasettet til en ny, landsdekkende modellering av MG og tidligere havdekte områder. Dette innbar en kvalitativ vurdering av hver enkelt MG-registrering, for eksempel basert på LiDAR-data, noe som har ført til at flere punkter er blitt utelatt fra den landsdekkende modelleringen.

Terrengmodellen som er benyttet i analysen har oppløsning (rutenettstørrelse) på 10x10 meter, og er hentet fra [hoydedata.no](http://hoydedata.no). Terrengmodellen er generert ut fra de detaljerte laserdata som var tilgjengelig høsten 2020, supplert med høydedata fra 2013-utgaven av DTM10 for områder uten dekning.

## AJOURFØRING OG OPPDATERING

### Status

Datasettet er landsdekkende. Til hver MG-registrering er det inkludert tilknyttet informasjon, for eksempel geologisk beskrivelse, referanse og en vurdering av kvaliteten for registreringene.

## LEVERANSEBESKRIVELSE

### Format (Versjon)

- ESRI Shape
- SOSI
- ESRI File Geodatabase

### Projeksjoner

UTM sone 32, 33 eller 35 (EUREF89)  
UTM sone 32, 33 eller 35 (WGS84)  
Geografiske koordinater bredde/lengde (WGS84)

## Tilgangsrestriksjoner

Informasjon tilgjengeliggjøres under [Norsk lisens for offentlige data \(NLOD\)](#).

Ved bruk av informasjon fra Norges geologiske undersøkelse (NGU), skal følgende tekst alltid oppgis:

"Inneholder data under Norsk lisens for offentlige data (NLOD) tilgjengeliggjort av Norges geologiske undersøkelse (NGU)".

## Tjeneste

<http://geo.ngu.no/mapserver/MarinGrenseWMS3>

Formell beskrivelse av tjenesten (capabilities):

<http://geo.ngu.no/mapserver/MarinGrenseWMS3?REQUEST=GetCapabilities&SERVICE=WMS>

## OBJEKTTYPELISTE

- MarinGrense
- MarinGrenseFlate
- MarinGrensePkt
- Temakartavgrensning
- FiktivDelelinje

## EGENSKAPSLISTE

- marinGrenseRegType
- marinGrenseType
- annetKvTema
- førsteDigitaliseringsdato
- oppdateringsdato
- målemetode
- opphav
- høyde
- navn
- geolBeskrivelse
- datauttaksdato
- geolPavisningstype
- egnetMålestokk
- inklModellering



## LENKER

- [SOSI-standard \(v. 4.0\) Løsmassegeologi](#)
- [Metadata i Geonorge](#)
- SOSI Produktspesifikasjon Marin grense
- [Norsk lisens for offentlige data \(NLOD\)](#)  
<http://data.norge.no/nlod/no/1.0>
- [Produktark for DTM10 Terrengmodell \(UTM33\)](#)