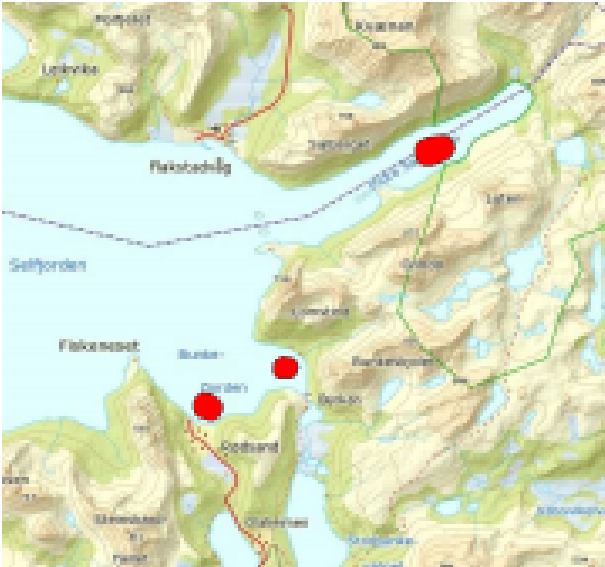


# Produktark: Låsettingsplasser

## BESKRIVELSE



En låsettingsplass er et arealavgrenset område nær strandlinjen hvor fisk oppbevares i not/notinnhengning til den er klar for levering.

En låsettingsplass er definert som en plass nær strandlinjen hvor topografiske og hydrografiske forhold er slik at et notsteng kan låsettes der, dvs fisken kan oppbevares i noten/ innhengningen til den er klar for omsetning.

En låsettingsplass karakteriseres av at den er godt skjermet for vær og vind, ikke har for mye strøm og har tilstrekkelig dybde, oksygen og saltholdighet.

Mer informasjon om Fiskeridirektoratets kartløsningen finnes her:

<http://www.fiskeridir.no/Kart>

## FORMÅL/BRUKSOMRÅDE

Låsettingsplasser blir kartlagt for å ta vare på fiskeriinteressene.

Datasettet er viktig i mange forskjellige sammenhenger i tilknytning til planlegging og forvaltning i kystområdene.

Det brukes ved utarbeidelse av kommunale kystsoneplaner og reguleringsplaner, og også i regionale planer. Det er et viktig tema for arealavveining av interesser ved søknadsbehandling av tiltak i sjø. F.eks kaianlegg, sjøledninger og akvakulturvirksomhet.

## EIER/KONTAKTPERSON

Fiskeridirektoratet

**Datateknisk:** Frances Toynbee, [kart@fiskeridir.no](mailto:kart@fiskeridir.no)

**Fagekspert:** Frances Toynbee, [kart@fiskeridir.no](mailto:kart@fiskeridir.no)

## DATASETTOPPLØSNING

**Målestokktall:** Typisk mellom 1:10 000 og 1:250 000, men kan brukes ut over dette.

## UTSTREKNINGSINFORMASJON

### Utstrekningsbeskrivelse

Hele landet

## KILDER OG METODE

Data blir samlet inn av Fiskeridirektoratets regionkontor basert på intervju med i hovedsak fiskere. Datasettet er under utarbeiding og det vil bli lagt ut data fra nye områder etter hvert.

Låsetting og mellomagringsplasser i Hordaland, Sogn og Fjordane, Møre og Romsdal, Trøndelag, Troms og Finnmark og noen kommuner i Rogaland og i sørnorge.

## AJOURFØRING OG OPPDATERING

Etter behov

### Status

Kontinuerlig oppdatert

## LEVERANSEBESKRIVELSE

### Format (versjon)

GML, 3.2.1

SOSI, 4.5

### Projeksjoner

- EUREF89 UTM sone 32, 2d
- EUREF89 UTM sone 33, 2d
- EUREF89 UTM sone 35, 2d
- EUREF89 / ETRS89-LAEA Europe
- EUREF 89 Geografisk (ETRS 89) 2d

### Tilgangsrestriksjoner

Åpne data

## Tjeneste

Låsettingsplasser WFS:

<https://kartkatalog.geonorge.no/metadata/uuid/81261f68-0895-42fa-ac81-99c6341608fb>

Fiskeridirektoratets WMS:

<https://kartkatalog.geonorge.no/metadata/uuid/e247c30c-4099-42ce-b080-2e8690f2861b>

## OBJEKTTYPELISTE

- Låsettingsplass
- LåsettingsplassGrense

## LENKER

[Link til metadata i Geonorge](#)

[Link til produktspesifikasjon](#)

[Link til tegnregler](#)