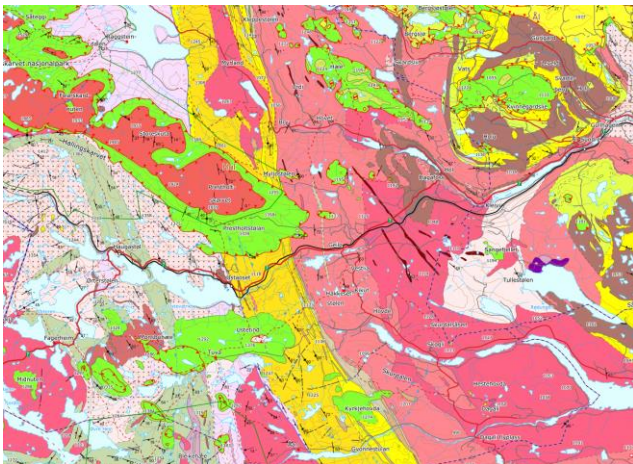




PRODUKTARK: KALKINNHOLD I BERGGRUNN

BESKRIVELSE



Kalkinnhold i berggrunn viser fordeling av ulike bergarter langs økoklinen kalkinnhold (KA), det vil si innplassering av ulike bergarter på en femtrinns skala for 'geologisk rikhet' gitt av trinndelingen av kalkinnhold. Trinnene relaterer seg til basistrinnene i NiN [Lokal Kompleks Miljøvariabel KA Kalkinnhold](#): Svært kalkfattig, Temmelig kalkfattig, Svak intermediaær, Litt kalkrik og Svært kalkrik. Datasettet bygger på en egenskapsanalyse av hovedbergarter i berggrunnsdata 1:250.000.

FORMÅL/BRUKSOMRÅDE

Kartdataene i Berggrunn N250 er hovedsakelig basert på den lands-dekkende, trykte berggrunnsgeologiske kartserien i målestokk 1:250.000. Hele datasettet er senere harmonisert over kartbladgrenser og oppdatert med nyere tilgjengelig kartdata.

Kalkinnhold i berggrunn er en viktig miljøvariabel i norsk natur, som har avgjørende innflytelse på jordsmonn og vegetasjonstyper. Datasettet bør benyttes til prediksjoner i forbindelse med naturtypekartlegging, ikke som oversikt over forekomster av arter.

Berggrunnsdata i målestokkområdet 1:250.000 er beregnet for å gi en regional oversikt. I kommunal planlegging er det som regel behov for mer detaljerte kartdata. Kart i målestokk 1:50.000 eller bedre bør da benyttes.

EIER/KONTAKTPERSON

Norges geologiske undersøkelse.

Datateknisk: Bobo Nordahl, bo.nordahl@ngu.no

Fagekspert: Tom Heldal, tom.heldal@ngu.no

DATASETTOPPLØSNING

Målestokktall: 50.000-250.000

Stedfestingsnøyaktighet (meter): varierer

UTSTREKNINGSINFORMASJON

Utstrekningsbeskrivelse

Hele fastlands-Norge med øyer langs kysten.

Dekningsoversikt

<http://geo.ngu.no/kart/kartkatalog/>
(velg tema Berggrunn)

KILDER OG METODE

Kartene bygger på en samtolkning av feltobservasjoner, geofysiske data, digitale høydemodeller og flybilder, samt analyser av innsamlede prøver.

Kartkvalitet er i hovedsak avhengig av tettheten av feltobservasjoner. I områder hvor større deler av berggrunnen er overdekket av Kvartære løsmasser eller hvor fjellblotninger er vanskelig tilgjengelig (brattskrenter) vil det derfor kunne være avvik mellom kartlagt og faktisk berggrunnsgeologi.

Innsamling av berggrunnsdata er utført på kartgrunnlag av høyere kvalitet (ofte N50). Kartene er konvertert til digital form ved hjelp av skanning og



vektorisering. Nyere kartdata (etter ca. 2015) er oftest tegnet digitalt direkte. Varierende datakvalitet er gjengitt i egenskapene OPPHAV og TEMAKVAL. Objekttyper og egenskaper følger i hovedsak gjeldende SOSI-standard.

Beskrivelse av datasettet og metode for fremstilling er gitt i NGU rapport 2020-003.

AJOURFØRING OG OPPDATERING

Berggrunnsdataene oppdateres sporadisk ettersom nyere kartdata er tilgjengelig.

Status

Datasettet Berggrunn N250 er landsdekkende og harmonisert på tvers av de gamle kartene.

LEVERANSEBESKRIVELSE

Format (Versjon)

- ESRI Shape

Projeksjoner

UTM sone 32, 33 eller 35 (EUREF89)
UTM sone 32, 33 eller 35 (WGS84)
Geografiske koordinater bredde/lengde (WGS84)

Tilgangsrestriksjoner

Informasjon tilgjengelig gjøres under [Norsk lisens for offentlige data \(NLOD\)](#).

Ved bruk av informasjon fra Norges geologiske undersøkelse (NGU), skal følgende tekst alltid oppgis:

"Inneholder data under Norsk lisens for offentlige data (NLOD) tilgjengeliggjort av Norges geologiske undersøkelse (NGU)".

Ved bruk av kartutklipp som figur i rapporter eller vitenskapelige artikler skal i tillegg følgende tekst brukes:

«Kalkinnhold i berggrunn, 1:250 000 harmoniserte berggrunnsdata. Norges geologiske undersøkelse. DAG. MÅNED ÅR. URL - http://geo.ngu.no/kart/berggrunn_mobil/»

Tjeneste

<https://geo.ngu.no/mapserver/BerggrunnOkologiWMS>

OBJEKTTYPELISTE (VALGFRITT)

- BergartFlate

EGENSKAPSLISTE (VALGFRITT)

- tegnforklaring
- hovedbergart
- kalkinnhold_hovedbergart
- tilleggsbergart1
- tilleggsbergart2
- tilleggsbergart3
- kalkinnhold_tilleggsbergart1
- kalkinnhold_tilleggsbergart2
- kalkinnhold_tilleggsbergart3

LENKER

- [Metadata om Berggrunn N250 i Geonorge](#)
- [Norsk lisens for offentlige data \(NLOD\)](#)
<http://data.norge.no/nlod/no>