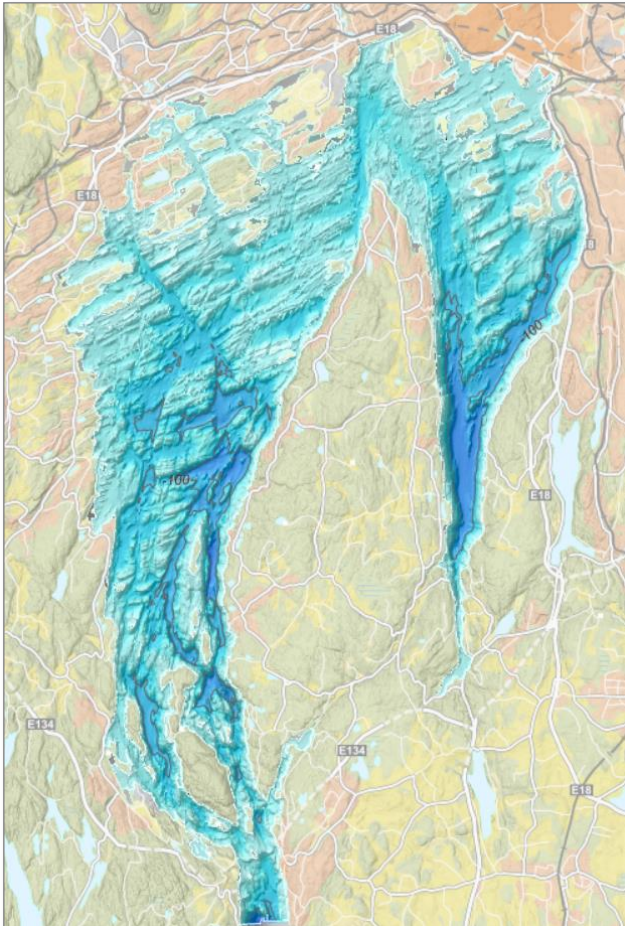


PRODUKTARK: DYBDEFORHOLD I OSLOFJORDEN

DYBDEMOMELL 1-M-GRID

BESKRIVELSE



Blåskala skyggerelieffkart over Oslofjorden.

Dybdemodellen er et regulært batymetri-grid for indre Oslofjord. Grunnlaget for datasettet er detaljerte dybdedata innsamlet ved bruk av interferometrisk sonar og multistråleekkolodd.

FORMÅL/BRUKSOMRÅDE

Dybde henger nøye sammen med geologiske forhold og prosesser, og er en av de viktigste parameterne i det marine miljø. Dybde har mye å si for vanntemperatur, salinitet, lysforhold, strøm, oksygeninnhold osv. som igjen påvirker biologiske og kjemiske prosesser i havet. Dybdeforhold og bunnrelieff har også stor betydning for menneskelige

aktiviteter i sjøen: transport, havbruk, installasjoner på sjøbunnen, utbygging osv.

Datasettet kan benyttes for å presentere dybde og terrengvariasjoner i Oslofjorden for modellering og terrenganalyser, som underlag i areal- og miljøplanlegging, habitatskartlegging, sårbarhetsanalyser osv.

EIER/KONTAKTPERSON

Norges geologiske undersøkelse.

Fagekspert: Aivo Lepland Aivo.lepland@ngu.no

Datateknisk: Aave Lepland, Aave.Lepland@ngu.no

DATASETTOPPLØSNING

Datasettoppløsning: 1 m

Stedfestingsnøyaktighet (meter): 0,2

UTSTREKNINGSINFORMASJON

Utstrekningsbeskrivelse

Indre Oslofjord fra Bunnefjorden til Drøbak

KILDER OG METODE

Data fra Oslofjorden ble samlet inn av Norges geologiske undersøkelse (NGU) og Forsvarets Forskningsinstitutt (FFI) i 2004-2008 som ledd i prosjektet Geologi i Osloregionen (GEOS).

Dybdedata er innsamlet med GeoAcoustics 250 kHz GeoSwath interferometrisk sonar, prosessert vha. GeoSwath og ER Mapper programvare (filtrering, korreksjoner, gridding), og bearbeidet med ESRI ArcGIS verktøy.

Referanse til datasettet:

Havbunn, terrengmodell, Oslofjorden. Norges geologiske undersøkelse [nedlastingsdato]

AJOURFØRING OG OPPDATERING

Dybdemodellen er ferdigstilt og oppdateres ikke.



LEVERANSEBESKRIVELSE

Format

- tiff

Projeksjoner

UTM sone 32N (WGS84)

Tilgangsrestriksjoner

Informasjon tilgjengeligjøres under [Norsk lisens for offentlige data \(NLOD\)](#).

Ved bruk av informasjon fra Norges geologiske undersøkelse (NGU), skal følgende tekst alltid oppgis:

"Inneholder data under Norsk lisens for offentlige data (NLOD) tilgjengeliggjort av Norges geologiske undersøkelse (NGU)".

Tjeneste

<http://geo.ngu.no/mapserver/MarineGrunnkartWMS>

Formell beskrivelse av tjenesten (capabilities):

<http://geo.ngu.no/mapserver/MarineGrunnkartWMS?VERSION=1.3.0&REQUEST=GetCapabilities&SERVICE=WMS&>

Kartvisning

<http://www.mareano.no/kart/mareano.html#maps/5541>

LENKER

- [Les mer om GEOS-prosjektet](#)
- [Metadata i geoNorge](#)
- [Norsk lisens for offentlige data \(NLOD\)](#)