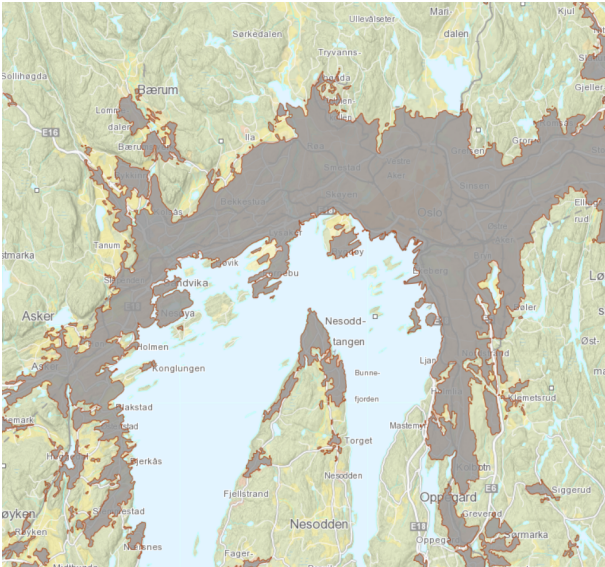


# Produktark: Tettsteder

## BESKRIVELSE



Datasettet viser Tettsteder pr 01.januar for årsversjonen. Tettsteder er geografiske områder som har en dynamisk avgrensning, og antall tettsteder og deres yttergrenser vil endre seg over tid avhengig av byggeaktivitet og befolkningsutvikling.

Et tettsted er en hussamling med minst 200 bosatte og der avstanden mellom husene normalt ikke skal overstige 50 meter. Les mer om fullstendig definisjon av datasettet i produktspesifikasjonen, samt om SSBs tettstedsstatistikk på <http://www.ssb.no/bef tett>.

## FORMÅL/BRUKSOMRÅDE

Dataene brukes i mange analyser som en viktig variabel for å forklare variasjoner i sosiale, miljømessige og demografiske forhold og til statistiske formål for øvrig. Brukere er særlig planleggingsetater og forskningsmiljøer.

Ingen begrensninger på bruk er oppgitt.

## EIER/KONTAKTPERSON

Statistisk sentralbyrå

**Datateknisk:** Svein Reid, Svein.Reid@ssb.no

**Fagekspert:** Even Høydahl, Even.Hoydahl@ssb.no

## DATASETTOPPLØSNING

**Målestokktall:** 20000

## UTSTREKNINGSINFORMASJON

### Utstrekningsbeskrivelse

Hele landet

## KILDER OG METODE

Tettsteder avgrenses ut fra SSBarealbruk, Matrikkelen og andre kilder. Se nærmere beskrivelse her: [www.ssb.no/bef tett](http://www.ssb.no/bef tett).

## AJOURFØRING OG OPPDATERING

Årlig

### Status

Oppdateres årlig med nye årsversjoner

## LEVERANSEBESKRIVELSE

### Format (versjon)

GML, 3.2.1

SOSI, 4.5

Shapefile, 1.0

### Projeksjoner

- EUREF89 UTM sone 33, 2d
- EUREF89 / ETRS89-LAEA Europe
- EUREF 89 Geografisk (ETRS 89) 2d

### Tilgangsrestriksjoner

Åpne data

## EGENSKAPSLISTE

- Tettsteds-id
- Tettstednavn
- Areal
- Totalbefolkning
- Befolkningstetthet
- Statistikkår
- Målemetode
- Nøyaktighet

## LENKER

[Link til metadata i Geonorge](#)

[Link til produktspesifikasjon](#)

[Link til tegnregler](#)

[Link til produktside](#)