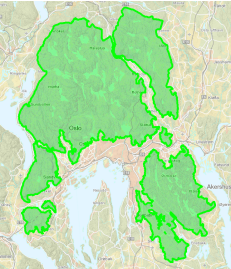


Produktark: Markagrensen

BESKRIVELSE



Datasettet avgrenser område for virkeområdet til lov 6. juni 2009 nr. 35 om naturområder i Oslo og nærliggende kommuner (markaloven) som trådte i kraft 1. september 2009. Markalovens virkeområde er fastsatt i forskrift 4. september 2015 nr. 1032 om justering av markagrensen fastlegger markalovens geografiske virkeområde med tilhørende kart.

Markagrensen forvaltes av og hos Kartverket. Endringer skjer kun ved lovvedtak eller forskriftsendring. Det er lovvedtaket og forskriftvedtak som legges inn i databasen.

Kommunene sender inn forslag til endringer av grensa etter anmodning fra Klima- og miljødepartementet (KLD). KLD godkjenner endringsforslagene. Kartverket mottar geografiske data fra kommunene som KLD har godkjent og oppdaterer datasettet.

Geografiske data som beskriver Markagrensen kodes og forvaltes i henhold til gjeldene versjon av produktspesifikasjonen for Markagrensen.

FORMÅL/BRUKSOMRÅDE

Formålet med datasettet er å fremme og tilrettelegge for friluftsliv, naturopplevelse og idrett. Markagrensen skal sikre grensene til naturområder i Oslo og nærliggende kommuner, herunder gi grunnlag for å bevare et rikt og variert landskap og natur- og kulturmiljø med kulturminner. Det skal samtidig tas hensyn til bærekraftig bruk til andre formål.

Datasettet markagrensen er et tema som skal presenteres i kommuneplanens arealdel og reguleringsplaner som vedrører Marka.

Datasettet skal i arealplanlegging etter plan- og bygningsloven utelukkende brukes i markalovens geografiske virkeområde.

Åpne data

EIER/KONTAKTPERSON

Kartverket

Datateknisk: Jon-Anders Bordal, jon-anders.bordal@kartverket.no

Fagekspert: Jon-Anders Bordal, jon-anders.bordal@kartverket.no

DATASETTOPPLØSNING

UTSTREKNINGSINFORMASJON

Utstrekningsbeskrivelse

Kjekstadmarka, Vardåsmarka, Vestmarka, Krokskogen, Bærumsmarka, Nordmarka, Lillomarka, Romerikåsene, Gje lleråsmarka, Østmarka, Sørmarka

KILDER OG METODE

Datasettet vart etablert etter iverksetting av i Lov 6. juni 2009 nr. 35 om naturområder i Oslo og nærliggende kommuner (markaloven).

Datasettet er ajourført etter at det i statsrådet 4. september 2015 vart fastsett ei forskrift om justering av markagrensa 47 stader i 11 kommunar.

AJOURFØRING OG OPPDATERING

Etter behov

Status

Fullført

LEVERANSEBESKRIVELSE

Format (versjon)

- SOSI, 4.5

Tilgangsrestriksjoner

Andre restriksjoner

LENKER

- [Link til metadata i Geonorge](#)
- [Link til produktside](#)