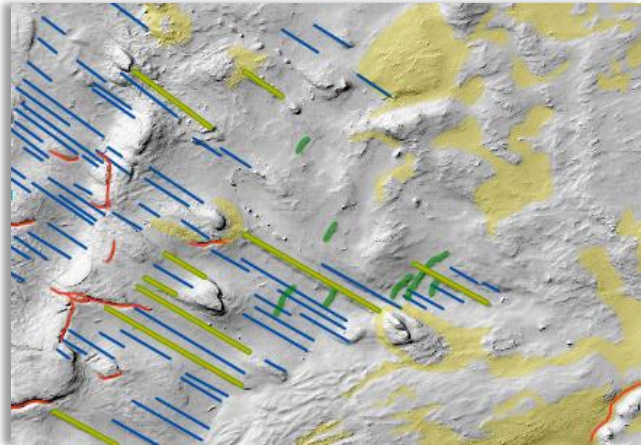


PRODUKTARK: MARINE LANDFORMER

BESKRIVELSE



Enkelt kartinnsyn.

Marine landformer er et datasett som viser geologiske landformer på havbunnen og hvordan disse er dannet. Landformer kan være dannet under påvirkning av isbreer (f.eks. morenerygger), dannet ved utglidninger av sedimenter (skredformer) eller formet av bunnstrømmer (sedimentbølger), mm.

FORMÅL/BRUKSOMRÅDE

Kunnskap om landformer på havbunnen gir oss forståelse av prosessene i det marine miljø, både de som formet havbunnen under og rett etter istiden, og de som påvirker havbunnen i dag.

Datasettet kan anvendes som underlag i overordnet areal- og miljøplanlegging, sårbarhetsanalyser, habitatskartlegging, i forbindelse med installasjoner på sjøbunnen osv.

Detaljnivået på datasettet tilsier bruk innenfor kartmålestokken: 1:10 000 - 1:100 000.

EIER/KONTAKTPERSON

Fagekspert: Frank Jakobsen Frank.Jakobsen@ngu.no

Datateknisk: Aave Lepland, Aave.Lepland@ngu.no

DATASETTOPPLØSNING

Målestokktall: 10 000

Stedfestingsnøyaktighet (meter): 10-100

UTSTREKNINGSINFORMASJON

Utstrekningsbeskrivelse

Norske fjorder og havområder

KILDER OG METODE

Datasettet er tolket og digitalisert av NGU, men grunnlaget for tolkninger er data fra Norges geologiske undersøkelse (NGU), Statens kartverk sjødivisjonen (SKS), Havforskningsinstituttet (HI), Forsvarets Forskningsinstitutt (FFI) og Institutt for Kontinentalsokkelundersøkelser (IKU).

Tolkningen er basert på detaljerte dybde data, observasjoner fra undervannsvideo, sedimentdata og bunnpenetrerende lydprofiler (lett seismikk). Det er forskjell i nøyaktighet og detaljeringsgrad til tolkningene fra sted til sted, avhengig av formålet med de enkelte kartleggingsprosjektene og datagrunnlaget for tolkningene.

Marine landskap er digitalisert og tilrettelagt vha. ArcGIS verktøy. Metodikken er beskrevet i egenskapsfeltene Målemetode og Geopåvisningstype. Temakoder og egenskaper følger i hovedsak SOSI-standard.

Referanse til datasettet:

Marine landformer. Norges geologiske undersøkelse, [nedlastingsdato]

AJOURFØRING OG OPPDATERING

Maringeologisk database ajourholdes og oppdateres fortløpende.



LEVERANSEBESKRIVELSE

Nedlastning

<http://geo.ngu.no/download/order?dataset=710>

Format (Versjon)

- Shape
- SOSI
- ESRI File Geodatabase

Projeksjoner

UTM sone 32, 33 eller 35 (EUREF89)

UTM sone 32, 33 eller 35 (WGS84)

Geografiske koordinater bredde/lengde (WGS84)

Tilgangsrestriksjoner

Informasjon tilgjengeligjøres under [Norsk lisens for offentlige data \(NLOD\)](#).

Ved bruk av informasjon fra Norges geologiske undersøkelse (NGU), skal følgende tekst alltid oppgis:

"Inneholder data under Norsk lisens for offentlige data (NLOD) tilgjengeliggjort av Norges geologiske undersøkelse (NGU)".

Karttjeneste

Datasettet inngår i WMS-tjenesten

MarinTerrengformerWMS2

<http://geo.ngu.no/mapserver/MarinTerrengformerWMS2>

Formell beskrivelse av tjenesten (capabilities):

<http://geo.ngu.no/mapserver/MarinTerrengformerWMS2?VERSION=1.3.0&REQUEST=GetCapabilities&SERVICE=WMS&>

Kartvisning

<http://www.mareano.no/kart/mareano.html#maps/3695>

OBJEKTTYPELISTE

- LosmasseOverflateformLinje
- LosmasseOverflateform

EGENSKAPSLISTE

- datauttaksdato
- geolPavisningstype
- temakvalitet
- målemetode
- nøyaktighet

- medium
- førstedigitaliseringsdato
- oppdateringsdato
- opphav
- kvFormFlatetype
- kvFormLinjetype
- losmasstype

LENKER

- [Les mer om marine landformer](#)
- [Metadata i geoNorge](#)
- [Produktspesifikasjon Landformer \(marin\)](#)
- [Norsk lisens for offentlige data \(NLOD\)](#)
<http://data.norge.no/nlod/no/1.0>