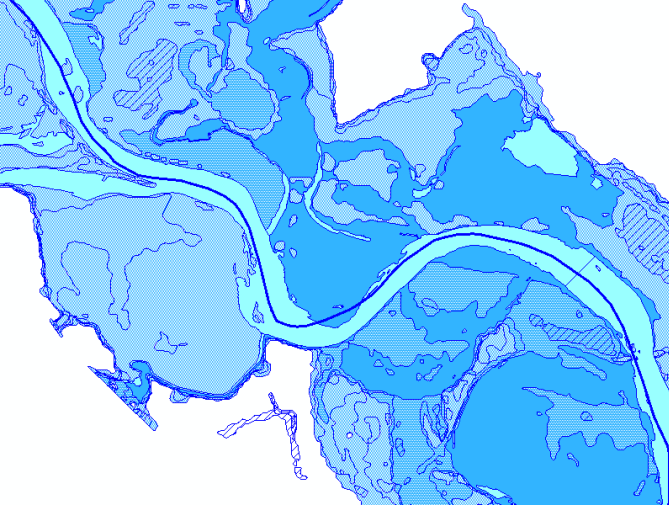


Produktark: Flomsoner

BESKRIVELSE



Flomsoner viser arealer som oversvømmes ved ulike flomstørrelser (gjentaksintervall). Det blir utarbeidet flomsoner for 20-, 200- og 1000-årsflommene. I områder der klimaendringene gir en forventet økning i vannføringen på mer enn 20 %, utarbeides det flomsone for 200-årsflommen i år 2100.

FORMÅL/BRUKSOMRÅDE

Ved arealplanlegging kan flomsoner nyttast til å identifisere område som ikkje bør byggjast ut og for å vurdere aktuelle risikoreduserande tiltak dersom ein ikkje kan unngå utbygging. Retningslinjer 2-2011 Flaum- og skredfare i arealplanar beskriv korleis sikkerhetskrava for byggverk gitt i Byggteknisk forskrift (TEK 17) § 7-2 kan oppfyllest i arealplanleggjing. Ved detaljplanlegging og ved dele- og byggesakshandsaming må ein ta omsyn til at flomsone har avgrensa grannsemd, slik at ein bør ta utgangspunkt i dei utrekna vasstanda og kontrollere terrenghøgda i felt mot desse. Viss det vert planlagt utbygging på dei flaumutsette områda, tilrå det å leggja på ein tryggleiksmargin på dei utrekna vasstandane slik at ein tek omsyn til usikkerheit i datagrunnlaget og berekningar

Ingen begrensninger på bruk er oppgitt.

EIER/KONTAKTPERSON

Norges vassdrags- og energidirektorat

Datateknisk: Ivar Peereboom, iope@nve.no

Fagekspert: Monica Bakkan, mba@nve.no

DATASETTOPPLØSNING

Målestokktall: 1000

UTSTREKNINGSINFORMASJON

Utstrekningsbeskrivelse

Norge

[Dekningsoversikt](#)

KILDER OG METODE

Utarbeidelse av flomsoner omfatter:

- Flomberegning – statistisk analyse av hvor store og hyppige flommer som kan ventes i vassdraget
- Vannlinjeberegning – hydraulisk modellering som beregner vannstander ved ulike flomstørrelser
- Digital terrengmodell – lages på bakgrunn av laserdata
- Flomsoneanalyse – vannlinjer kombineres med en digital terrengmodell i GIS.

AJOURFØRING OG OPPDATERING

Kontinuerlig

Status

Kontinuerlig oppdatert

LEVERANSEBESKRIVELSE

Format (versjon)

GML, 3.2.1

PostGIS, 9.4

SOSI, 4.5

GML, 3.2.1

Projeksjoner

- EUREF89 UTM sone 32, 2d
- EUREF89 UTM sone 33, 2d
- EUREF89 UTM sone 35, 2d
- EUREF89 / ETRS89-LAEA Europe
- EUREF 89 Geografisk (ETRS 89) 2d

Tilgangsrestriksjoner

Åpne data

Tjeneste

<https://gis3.nve.no/map/services/Flomsoner1/MapServer/WmsServer?>

LENKER

[Link til metadata i Geonorge](#)

[Link til produktspesifikasjon](#)

[Link til tegnregler](#)

[Link til produktside](#)