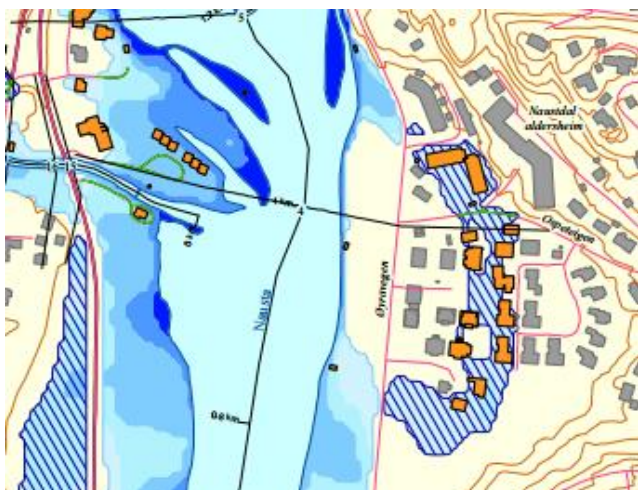


## Produktark: Flomsoner

### BESKRIVELSE



Flomsoner viser arealer som oversvømmes ved ulike flomstørrelser (gjentaksintervall). Det blir utarbeidet flomsoner for 20-, 200- og 1000-årsflommene.

I områder der klimaendringene gir en forventet økning i vannføringen på mer enn 20 %, utarbeides det flomsone for 200-årsflommen i år 2100.

Kartlegging av flomsoner utført i regi av NVE omfatter arealer med størst skadepotensial ved flom. Liste over prioriterte områder for kartlegging ligger på NVEs internettside [www.nve.no](http://www.nve.no).

### FORMÅL/BRUKSOMRÅDE

Formålet med flomsonekartlegging er å gi et grunnlag for vurdering av flomfare til bruk i arealplanlegging. Flomsonene kan benyttes til å identifisere områder som ikke bør bebygges eller hvilke tiltak som kan være aktuelle dersom utbygging ikke kan unngås.

Målgruppen er primært kommunale og private arealplanleggere og saksbehandlere på kommunalt, regionalt og statlig nivå som arbeider med beredskap, arealplan og byggesak. Kartene er et viktig grunnlag i NVEs arbeid med arealplaner, flomsikring, flomvarsling, dam- og vassdragssikkerhet og beredskap generelt.

Flomsonene egner seg til bakgrunnsinformasjon for planlegging, samfunnssikkerhet, beredskap og datagrunnlag for kartløsninger på Internett.

### EIER/KONTAKTPERSON

Norges vassdrags- og energidirektorat.

**Datateknisk:** Ivar Peereboom, [iupe@nve.no](mailto:iupe@nve.no)

**Fagansvarlig:** Eli K. Øydvin, [eko@nve.no](mailto:eko@nve.no)

### DATASETTOPPLØSNING

**Målestokktall:** 1000

### Nøyaktighet

Flomsonene er et sammensatt produkt. Den samlede nøyaktigheten avhenger av usikkerheten i flomberegningen, vannlinjeberegningen og terrengmodellen som benyttes.

### UTSTREKNINGSINFORMASJON

#### Utstrekningsbeskrivelse

Flomsonekartene dekker vassdragsstrekninger i Norge med stort skadepotensial.

#### Dekningsoversikt

Se [Temakart](#).

### KILDER OG METODE

Utarbeidelse av flomsoner omfatter:

- Flomberegning – statistisk analyse av hvor store og hyppige flommer som kan ventes i vassdraget
- Vannlinjeberegning – hydraulisk modellering som beregner vannstander ved ulike flomstørrelser
- Digital terrengmodell – lages på bakgrunn av laserdata
- Flomsoneanalyse – vannlinjer kombineres med en digital terrengmodell i GIS.

## AJOURFØRING OG OPPDATERING

### Status

Flomsonekartene inngår i NVEs program for farekartlegging. Datasettet oppdateres i henhold til gjeldende flomsonekartplan.

## LEVERANSEBESKRIVELSE

### Format

- Shape
- SOSI

### Projeksjoner

EUREF89 UTM sone 31-36.  
WGS84 geografiske koordinater.

### Objekttyper og egenskaper

Lenke til [Objekttyper og egenskaper](#).

### Tilgangsrestriksjoner

Dataene distribueres i henhold til Norsk lisens for offentlige data, ([NLOD](#)). Følgende kilde tekst må benyttes ved publisering av dataene: *Kilde: NVE*.

Dataene kan fritt lastes ned fra [NVEs nedlastingsløsning](#).

### Tjeneste

Datasettet inngår i WMS-tjenesten «Flomsoner»:  
<http://wms3.nve.no/map/services/Flomsoner1/MapServer/WmsServer?>

med beskrivelse «GetCapabilities»:  
<http://wms3.nve.no/map/services/Flomsoner1/MapServer/WMSServer?request=GetCapabilities&service=WMS>

## LENKER

- [Metadata i Geonorge](#)
- [NVEs informasjonsside om flomsonekart](#)
- [NVE Kartkatalog](#)