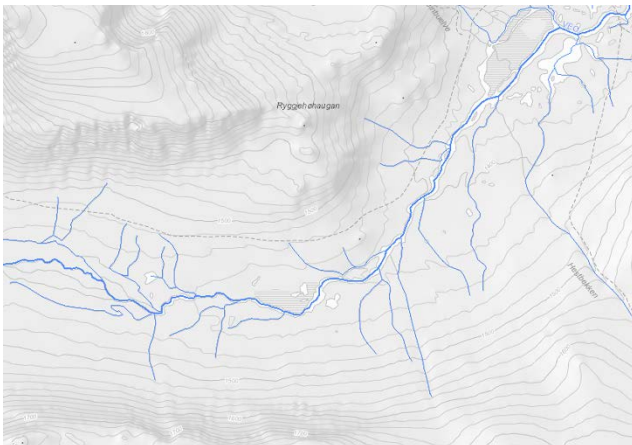


Produktark: Elvenett - ELVIS

BESKRIVELSE



Elvis elvenett med hovedelv.

ELVIS er basert på NVEs nasjonale elvenettverks-database. I ELVIS er alle vassdrags-elementer representert som sammenhengende linjer i et nettverk. Nettverket inneholder informasjon om strømningsretning. Hvert enkelt linjesegment i nettverket har fått tilordnet et unikt nasjonalt løpenummer. Alle linjesegmenter er kodet slik at man kan skille mellom en-streks elver, midtlinjer i elv og midtlinjer i innsjøer. Hver gren i elvenettverket har en unik identifikasjon – elvId. Alle linjesegmenter i samme gren av elvenettet har samme elvId.

De grenene av elvenettet som er grunnlaget for en inndeling i REGINE, dvs. er definert som et nedbørfelt i REGINE, har vassdragsnummeret til nedbørfeltet som koblingsnøkkel, de ender alltid med Z. Disse er betegnet som hovedelv.

FORMÅL/BRUKSOMRÅDE

Elvenettet er godt egnet dersom man skal gjøre oppstrøms- og nedstrøms analyser. Elvenettet kan også brukes som et hjelpemiddel ved generering av hydrologisk korrekte høydemodeller. Elvenettet viser et generalisert bilde av vannsystemet slik det foreligger i N50 kartdata.

Egner seg blant annet til bakgrunnsinformasjon som datagrunnlag for kartløsninger på Internett.

EIER/KONTAKTPERSON

Norges vassdrags- og energidirektorat.

Datateknisk: Ivar Peereboom, iope@nve.no

Fagekspert: Astrid Voksø, avo@nve.no

DATASETTOPPLØSNING

Målestokktall

50 000

Nøyaktighet

ELVIS er avledet fra vanntema i N50 kartdata.

UTSTREKNINGSINFORMASJON

Utstrekningsbeskrivelse

ELVIS er landsdekkende.

Dekningsoversikt

Se [Temakart](#).

KILDER OG METODE

Linjesegmentene i ELVIS er definert og avledet på bakgrunn av vanntema i N50. For alle vassdrags-elementer definert som polygon i vanntema (2-strekselv og innsjøer), er det beregnet en matematisk midtlinje. Midtlinjene er deretter koblet sammen med eksisterende 1-strekselver fra vanntema. Hvert enkelt linjesegment har et unikt løpenummer. ELVIS databasen inneholder koblinger til nasjonale løpenummer i REGINE og Innsjødatabasen.

AJOURFØRING OG OPPDATERING

Status

Versjon 1 ble opprettet fra N50 Kartdata versjon 2002.

Versjon 2 etableres for de vassdrag der N50 er nykonstruert etter 2002. Dette arbeidet ble startet i 2015. pr. 1.5.2017 er ca. 65 % nyetablert.

LEVERANSEBESKRIVELSE

Format

- Shape
- SOSI

Projeksjoner

EUREF89 UTM sone 31-36.

WGS84 geografiske koordinater.

Objekttyper og egenskaper

Lenke til [Objekttyper og egenskaper.](#)

Tilgangsrestriksjoner

Dataene distribueres i henhold til Norsk lisens for offentlige data, ([NLOD](#)). Følgende kildetekst må benyttes ved publisering av dataene: *Kilde: NVE*.

Dataene kan fritt lastes ned fra [NVEs nedlastingsløsning.](#)

Tjeneste

Datasettet inngår i WMS-tjenesten «Elvenett ELVIS»:
<https://gis3.nve.no/map/services/Elvenett1/MapServer/WmsServer?>

med beskrivelse «GetCapabilities»:

<https://gis3.nve.no/map/services/Elvenett1/MapServer/WMSServer?request=GetCapabilities&service=WMS>

Datasettet distribueres med to kartlag: Elvenett og hovedelv.

LENKER

- [Metadata i Geonorge](#)
- [NVEs informasjonsside om elvenett](#)
- [NVEs Kartkatalog](#)