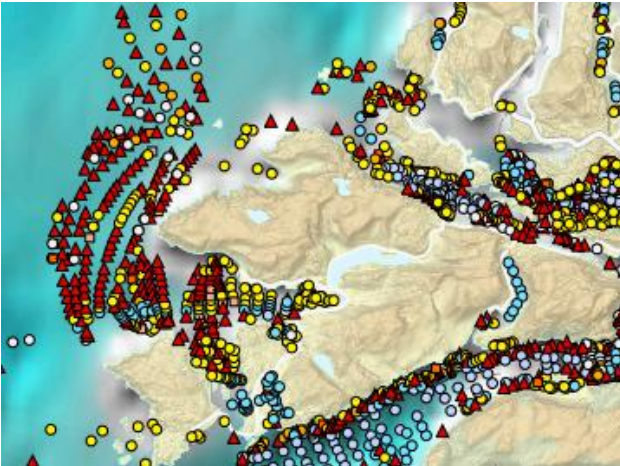


PRODUKTARK: BUNNTYPER FRA SJØMÅLING

BESKRIVELSE



Enkelt kartinnsyn.

Datasettet består av over 62 000 datapunkter fra norske fjorder og kystnære områder. Datapunktene er samlet inn av Kartverket sjødivisjonen i forbindelse med dybdekartlegging. Datapunktene gir indikasjon om hvilken bunntype man kan forvente (for eksempel om det er grovkornige eller finkornige sedimenter).

FORMÅL/BRUKSOMRÅDE

Bunntypen har stor betydning i mange sammenhenger. Fordelingen av sedimenter på bunnen er nært knyttet opp mot de fysiske forholdene og forteller mye om det undersjøiske landskapet, strøm, bølgevasking og sedimentære prosesser.

Detaljnivået på datasettet tilsier bruk innenfor kartmålestokken: 1:5 000 - 1:50 000.

EIER/KONTAKTPERSON

Fagekspert: Heidi Olsen, Heidi.Olsen@ngu.no
Datateknisk: Aave Lepland, Aave.Lepland@ngu.no

DATASETTOPPLØSNING

Målestokktall: 10 000
Stedfestingsnøyaktighet (meter): 100

UTSTREKNINGSINFORMASJON

Utstrekningsbeskrivelse
Norske fjorder og kystområder

KILDER OG METODE

Bunntypeinformasjon er samlet inn ved prøvetaking med fettlodd av øverste laget av sjøbunnen. Data er innsamlet gjennom mange år. Nøyaktighet av både geografisk stedfesting og geologisk informasjon kan være noe usikker. Datapunkter i datasettet er digitalisert fra analoge sjøkart av Kartverket. Norges geologiske undersøkelse (NGU) har viderebehandlet dataene ved å legge inn nye egenskapsfelt, der opprinnelige bunntype- og annen informasjon beskrives med SOSI standard-koder. NGU er offisiell forvalter av bunntypedata.

Referanse til datasettet:

Bunntyper fra sjømåling. Norges geologiske undersøkelse, [nedlastingsdato]

AJOURFØRING OG OPPDATERING

Maringeologisk database ajourholdes og oppdateres fortløpende.

LEVERANSEBESKRIVELSE

Format (Versjon)

- Shape
- SOSI
- ESRI File Geodatabase

Projeksjoner

UTM sone 32, 33 eller 35 (EUREF89)
UTM sone 32, 33 eller 35 (WGS84)
Geografiske koordinater bredde/lengde (WGS84)



Tilgangsrestriksjoner

Informasjon tilgjengeliggjøres under [Norsk lisens for offentlige data \(NLOD\)](#).

Ved bruk av informasjon fra Norges geologiske undersøkelse (NGU), skal følgende tekst alltid oppgis:

"Inneholder data under Norsk lisens for offentlige data (NLOD) tilgjengeliggjort av Norges geologiske undersøkelse (NGU)".

Tjeneste

Datasettet inngår i WMS-tjenesten

MarinBunnsedimenterWMS

<http://geo.ngu.no/mapserver/MarinBunnsedimenterWMS>

Formell beskrivelse av tjenesten (capabilities):

<http://geo.ngu.no/mapserver/MarinBunnsedimenterWMS?VERSION=1.3.0&REQUEST=GetCapabilities&SERVICE=WMS&>

Kartvisning

<http://geo.ngu.no/kart/marin/MARINEKART.html?kart=8&latlon=69,17&zoom=9>

OBJEKTTYPELISTE

- MaringeolObsPkt

EGENSKAPSLISTE

- datauttaksdato
- bunntype
- sedKornstorrelse
- obstype
- målemetode
- dato
- opphav

LENKER

- [Norsk lisens for offentlige data \(NLOD\)](#)
<http://data.norge.no/nlod/no/1.0>