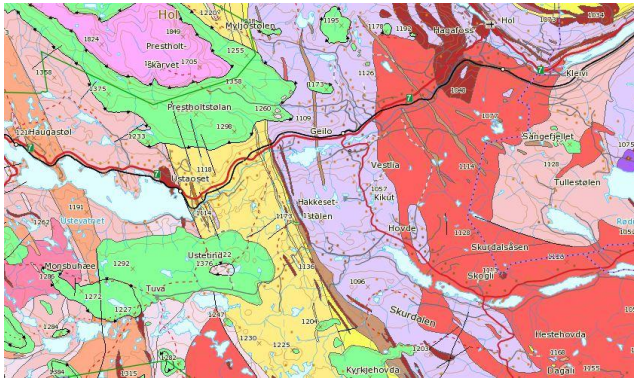


# PRODUKTARK: BERGGRUNN N50

## BESKRIVELSE



Berggrunndataene viser utbredelsen av de forskjellige bergarter på jordens overflate. Datasettet består av polygoner/flater og grenser.

## FORMÅL/BRUKSOMRÅDE

Dataene er basert på den trykte berggrunnsgeologiske kartserien i målestokk 1:50.000.

Kunnskap om berggrunnen spiller en viktig rolle i leting etter og vurdering av ulike typer råmaterialer og naturressurser, samt innen vannforsyning, avfallslagring, areal- og miljøplanlegging, anleggsvirksomhet, alternativ energi og vurdering av naturfarer som jordskjelv og skred.

Berggrunnsdata i målestokkområdet 1:50.000 er velegnet for kommunal planlegging.

## EIER/KONTAKTPERSON

Norges geologiske undersøkelse.

**Datateknisk:** Bobo Nordahl, bo.nordahl@ngu.no

**Fagekspert:** Ane Engvik, ane.engvik@ngu.no

## DATASETTOPPLØSNING

**Målestokktall:** 50.000

**Stedfestingsnøyaktighet (meter):** 50

## UTSTREKNINGSINFORMASJON

### Utstrekningsbeskrivelse

Dekker ca. 56 % av fastlands-Norge.

### Dekningsoversikt

<http://geo.ngu.no/kart/kartkatalog/>  
(velg tema Berggrunn)

## KILDER OG METODE

Kartleggingen bygger på feltobservasjoner, analyser av innsamlede prøver og tolkning av geofysiske data.

Dataene er hovedsakelig basert på den berggrunnsgeologiske kartserien i M 1:50.000. Kartene er konvertert til digital form ved hjelp av skanning og vektorisering. Varierende datakvalitet er gjengitt i egenskapene OPPHAV og TEMAKVAL.

Objekttyper og egenskaper følger i hovedsak gjeldende SOSI-standard.

## AJOURFØRING OG OPPDATERING

### Status

Datasettet Berggrunn N50 utvides med ca. 10 kartblad pr. år og dekker ca. 55 % av landet.

## LEVERANSEBESKRIVELSE

### Format (Versjon)

- ESRI Shape
- SOSI
- ESRI File Geodatabase

### Projeksjoner

UTM sone 32, 33 eller 35 (EUREF89)

UTM sone 32, 33 eller 35 (WGS84)

Geografiske koordinater bredde/lengde (WGS84)

### Tilgangsrestriksjoner

Informasjon tilgjengeliggjøres under [Norsk lisens for offentlige data \(NLOD\)](#).

Ved bruk av informasjon fra Norges geologiske undersøkelse (NGU), skal følgende tekst alltid oppgis:



"Inneholder data under Norsk lisens for offentlige data (NLOD) tilgjengeliggjort av Norges geologiske undersøkelse (NGU)".

### Tjeneste

Datasettet inngår i WMS-tjenesten "Berggrunn":  
<http://geo.ngu.no/mapserver/BerggrunnN50WMS>

Formell beskrivelse av tjenesten (capabilities):  
[http://geo.ngu.no/mapserver/BerggrunnN50WMS?  
VERSION=1.1.1&REQUEST=GetCapabilities&SERVICE  
=WMS&](http://geo.ngu.no/mapserver/BerggrunnN50WMS?VERSION=1.1.1&REQUEST=GetCapabilities&SERVICE=WMS&)

### OBJEKTTYPELISTE (VALGFRITT)

- BergartFlate
- BergartGrense
- Dataavgrensning
- KartbladKant

### EGENSKAPSLISTE (VALGFRITT)

- datauttaksdato
- geolKartnummer
- geolPavisningstype
- kartbladindeks
- målemetode
- rgbfargekode
- tegnforklaring
- temaKvalitet

Det finnes ingen felles tegnforklaring for hele landet for Berggrunn N50. Tegnforklaring kan lages ut i fra farge i egenskapen 'rgbfargekode' og tekst i 'tegnforklaring'.

### LENKER

- [Metadata i geoNorge](#)
- [Produktspesifikasjon](#) (Gir en detaljert beskrivelse av datasettet og hva en dataleveranse kan inneholde)
- [SOSI-standard \(v. 4.0\) Berggrunnsgeologi](#)
- [Norsk lisens for offentlige data \(NLOD\)](#)  
<http://data.norge.no/nlod/no/1.0>