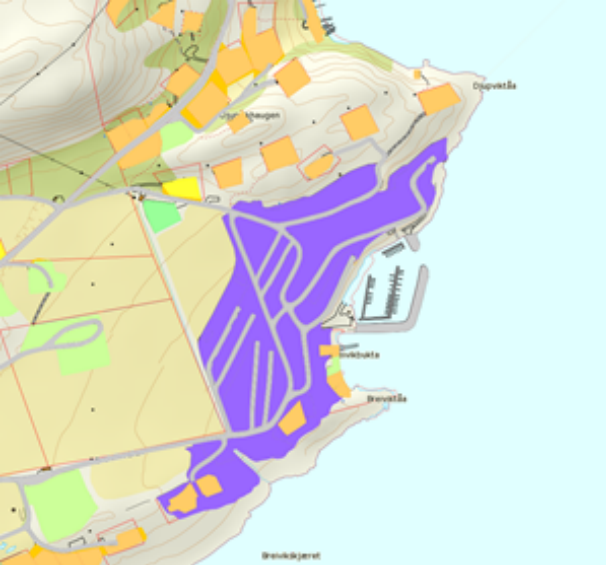


Produktark: Arealbruk

BESKRIVELSE



SsbArealbruk skal være et landsdekkende datasett som gir oversikt over bebyggd og opparbeidet areal og hvordan dette brukes. Datasettet danner deler av grunnlaget for SSBs arealstatistikk.

SsbArealbruk er basert på en rekke digitale kartdata, tilrettelagt og sammensatt slik at det kvalitetsmessig beste datasettet blir valgt ut der det er tilgjengelig, men der slikt datagrunnlag ikke finnes tas datagrunnlag av enklere kvalitet inn.

De avgrensede arealene er klassifisert etter Standard for klassifisering av arealer til statistikkformål.

<http://stabas.ssb.no/ClassificationFrames.asp?ID=8372001&Language=nb>

FORMÅL/BRUKSOMRÅDE

SsbArealbruk er egnet til overvåking av utviklingen sett i relasjon til rådende nasjonale mål og retningslinjer. I tillegg kan den fungere som et informasjonsgrunnlag for utforming av nye nasjonale strategier. Det kan også være et kunnskapsgrunnlag i mer regionalt og lokalt planarbeid, og danne grunnlag for analyser.

EIER/KONTAKTPERSON

Statistisk sentralbyrå

Datateknisk: Svein Reid, svein.reid@ssb.no

Fagekspert: Margrete Steinnes, margrete.steinnes@ssb.no

DATASETTOPPLØSNING

Målestokktall: 5000

UTSTREKNINGSINFORMASJON

KILDER OG METODE

SsbArealbruk blir produsert i et automatisk GIS-system som avgrensner, klassifiserer og setter dataene sammen i et hierarki. Siden metoden er automatisk og det ikke blir gjort manuelle vurderinger av enkeltobjekt er det satt opp generelle kriterier for når en type data skal foretrekkes. Metoden er beskrevet i detalj i

<http://www.ssb.no/natur-og-mi>

[ljo/artikler-og-publikasjoner/arealbruk-og-arealressurser](http://www.ssb.no/natur-og-mi/ljo/artikler-og-publikasjoner/arealbruk-og-arealressurser)

AJOURFØRING OG OPPDATERING

Årlig

Status

Oppdateres årlig

LEVERANSEBESKRIVELSE

Format (versjon)

GML, 3.2.1

SOSI, 4.5

Projeksjoner

- EUREF89 UTM sone 35, 2d
- EUREF89 UTM sone 32, 2d
- EUREF89 UTM sone 33, 2d

Tilgangsrestriksjoner

Norge digitalt-begrenset

EGENSKAPSLISTE

•SsbArealbrukHovedklasse:

Kodeliste (Se produktspesifikasjon for definisjoner) : LandbrukFiske,Beredskap,Boligbebyggelse,Fritidsbebyggelse,GroenneOmr,HelseSosial,IdrettsOmr,KulturReligion,NaeringTjeneste,TeknInfrastr,TransportTelek,Ukl assifisertBeb,UndervisnBhage

•SsbArealbrukKilde : (Se produktspesifikasjon for kodeliste)

•SsbArealbrukUnderklasse: (Se produktspesifikasjon

for kodeliste)

LENKER

[Link til metadata i Geonorge](#)

[Link til produktspesifikasjon](#)

[Link til tegnregler](#)