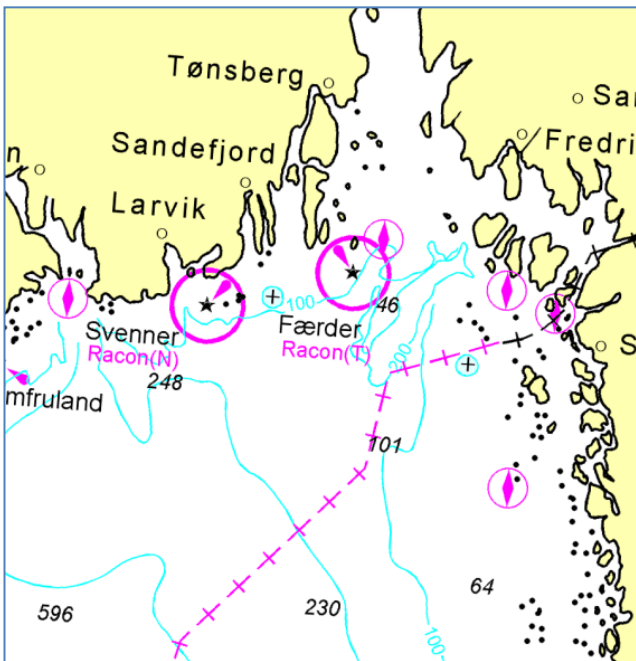


Produktark: KYV_Losbordingsfelt

BESKRIVELSE



Losbordingsfelt er angitt som et geografisk punkt i sjøkartet fastsatt av Kystverket. Bordingsposisjonene angir områder dit fartøy skal gå for å ta om bord los. Bordingsposisjonen kan avvike fra angitt bordingspunkt, etter rådende værforhold, i henhold til losens anvisninger. Bordingsplassene er lokalisert i forhold til de lokale losstasjonene

FORMÅL/BRUKSOMRÅDE

Å gi entydig god informasjon til maritime aktører om hvor fartøy tar om bord los.

EIER/KONTAKTPERSON

Kystverket, Sjøsikkerhetsavdelingen/Senter for LOS/VTS.

Datateknisk: geodataten@kystverket.no

DATASETTOPPLØSNING

Målestokktall: Ikke angitt

Stedfestingsnøyaktighet: Ikke angitt

UTSTREKNINGSINFORMASJON

Utstrekningsbeskrivelse

Norsk territorialfarvann og tilsvarende farvann rundt Svalbard

Dekningsoversikt

Se [Kystverkets kartkatalog](#)

KILDER OG METODE

Ref.: Losloven og Lospliktforskriften

AJOURFØRING OG OPPDATERING

Ved endring i lov og forskrift.

LEVERANSEBESKRIVELSE

Format (Versjon)

- Shape (SOSI 4.0)
- SOSI (SOSI 4.0)
- WMS

Projeksjoner

EUREF89, UTM sone 33 for nasjonale data, lokal UTM sone for regionale data.

Tilgangsrestriksjoner

Ingen. Gratis tilgang for parter i Norge digitalt.

Datasettet inngår i WMS-tjenesten "Kystverkets WMS-tjeneste" for:

<http://kart.kystverket.no/wms.aspx?>

Det er og tilgjengelig via Kystverkets kartløsning på nett – Kystinfo:



<http://kart.kystverket.no/default.aspx?gui=1&lang=2&minX=-1599364&minY=6094636&maxX=2126844&maxY=8607660&layers=133&baselayer=2&visibleOLOverlays>

=

OBJEKTTYPELISTE (VALGFRITT)

Se produktspesifikasjon for datamodell og objektliste

EGENSKAPSLISTE (VALGFRITT)

Se produktspesifikasjon for datamodell og egenskapsliste

LENKER

- [Metadata i Geonorge](#)
- [Produktspesifikasjon](#)
- [Kystinfo](#)