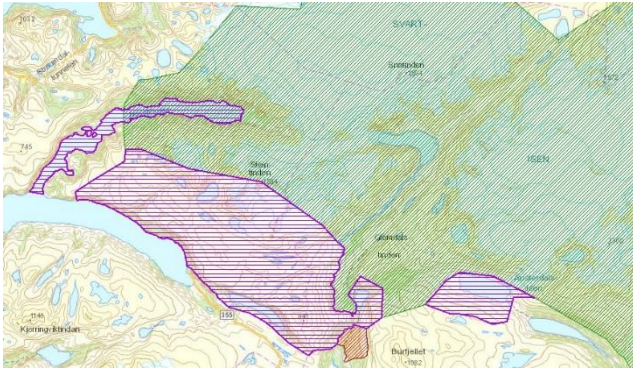


Produktark: Foreslåtte naturvernområder

BESKRIVELSE



Datasettet omfatter områder som er under planlegging og sendt på offentlig høring etter [lov om Naturmangfold](#) - Kapittel V. Områdevern.

Foreslåtte naturvernområder lagres og forvaltes i Naturbase, en nasjonal database for natur- og friluftslivsinformasjon som eies av Miljødirektoratet.

Datasettet har nær sammenheng med datasettet Naturvernområder. Når et verneforslag blir vedtatt, slettes kartobjektet fra Foreslåtte naturvernområder og opprettes isteden i datasett Naturvernområder.

FORMÅL/BRUKSOMRÅDE

Dataene egner seg på alle kart der det er behov for å vise at bestemte områder omfattes av den type beskyttelse som er nevnt i beskrivelsen, for eksempel i planlegging etter plan- og bygningsloven (temakart, kommuneplan, reguleringsplan, byggesaksbehandling).

Dataene egner seg for fremstilling av topografiske kart, tematkart, oversiktskart, veikart, interaktive kart, kartløsninger på internett og til geografiske analyser

På webkart anbefales det at N50 benyttes som bakgrunnskart i målestokksområdet fra 1:1000 til 1:50000.

EIER/KONTAKTPERSON

Miljødirektoratet, Postboks 5672 Sluppen, 7485 Trondheim

Datateknisk: Miljødataseksjonen, wms@miljodir.no

Fagekspert: Tore Opdahl, tore.opdahl@miljodir.no

DATASETTOPPLØSNING

Målestokktall: Varierende (fra 1:5000-1:50000)

UTSTREKNINGSINFORMASJON

Utstrekningsbeskrivelse

Dataene dekker fastlands-Norge, Svalbard, Jan Mayen og mellomliggende sjøområder. I øst grenser data til riksgrensen mot Sverige, Finland og Russland.

Dekningsoversikt

Datasettet er ikke nødvendigvis oppdatert for alle verneplanprosesser. Les mer om dette under [Ajourføring og oppdatering](#).

KILDER OG METODE

Datasettet produseres som en del av arbeidet med å etablere nye verneområder. Leveranseinstruks og veiledninger finnes på Miljødirektoratet sin nettside for å kvalitetssikre arbeidet (<http://kvalitetssikring.miljodirektoratet.no>)

AJOURFØRING OG OPPDATERING

Digitalisering av foreslåtte verneområder og leveranse til Miljødirektoratet gjøres i hovedsak av Fylkesmannen. Når data er teknisk og faglig godkjent av Miljødirektoratet, importeres data til Naturbase.

Status

Det kan forekomme feil og mangler i datasettet. Direktoratet presiserer derfor at publisering av verneforslag i Naturbase ikke er en formell del av verneplanprosessen, jf. saksbehandlingsreglene etter naturvernloven (rundskriv fra Miljøverndepartementet T-3/99). Informasjon om verneforslag i Naturbase er kun en

tilleggsopplysning. Noen ganger finnes det formelle verneforslag for et område, uten at det er publisert i dette datasettet. I slike tilfeller er bruker fullt ut ansvarlig for å innhente ytterligere opplysninger om vernestatus. Henvendelser rettes i så fall til Miljødirektoratet, fylkesmannen i det aktuelle fylke, eller Sysselmannen på Svalbard.

LEVERANSEBESKRIVELSE

Leveres fra: <http://karteksport.miljodirektoratet.no>

Format (Versjon)

- SOSI (SOSI 4.5) – ForeslattVern.sos
- ESRI Geodatabase – ForeslattVern.gdb
- WMS
(<http://wms.miljodirektoratet.no/arcgis/services/vern/mapserver/WMServer?>)

Projeksjoner

UTM sone 29-36 (EUREF89), UTM sone 29-36 (WGS 84)

Tilgangsrestriksjoner

Ingen restriksjoner - [NLOD Norsk lisens for offentlige data](#)

OBJEKTTYPELISTE

- ForeslåttNaturvernområde
- ForeslåttNaturverngrense

EGENSKAPSLISTE

- IDENT (Naturbase ID – f.eks. VF00000012)
- Navn (Navn på foreslått verneområde)
- Verneform (ulike typer vern sortert under forskjellig lovverk og/med tilhørende restriksjoner)
- Verneplan (angir hva slags verneplan området tilhører)
- Faktaark (link til en oppsummert informasjon om området)

LENKER

Lenker til mer informasjon om datasettet på dataleverandørens hjemmeside.

- Datasett: Foreslåtte naturvernområder:
http://kartkatalog.miljodirektoratet.no/Map_catalog_dataset.asp?DatasetID=1
- Metadata Geonorge:
<http://www.geonorge.no/>
- SOSI:
<http://www.kartverket.no/Standarder/SOSI/>
- www.naturbase.no
- Kvalitetssikringsside for foreslåtte naturvernområder i Naturbase:
<http://kvalitetssikring.miljodirektoratet.no/>