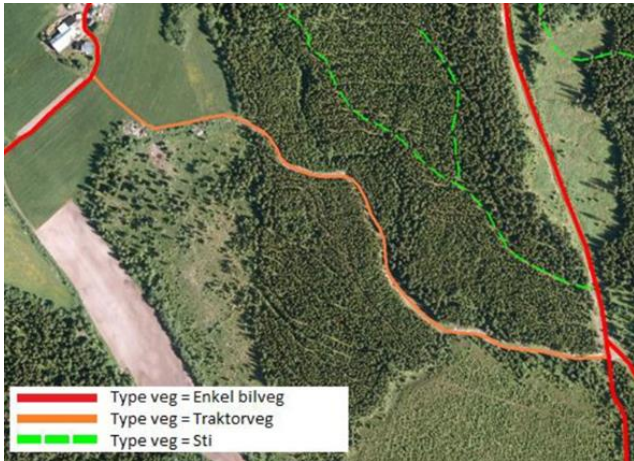


Produktark: FKB-TraktorvegSti

BESKRIVELSE



FKB-TraktorvegSti inneholder senterlinjegeometri for traktorveger, gangveger, stier og andre typer samferdselsnettverk som ikke forvaltes i NVDB/FKB-Vegnett.

FORMÅL/BRUKSOMRÅDE

1. Brukes til kartframstillinger i både stor og liten målestokk.
2. Datasettet skal sammen med FKB-Vegnett kunne brukes til danne et komplett vegnett for kjørende, syklende og gående. Datasettet vil ha varierende grad av nettverkstopologi.

EIER/KONTAKTPERSON

Geovekst er rettighetshaver av FKB-dataene. I kommunene Oslo, Bærum, Stavanger, Bergen og Trondheim er kommunene alene rettighetshaver av FKB-data. Dataene er tilgjengelige gjennom Norge digitalt.

Kontaktperson: Geovekst-sekretariatet v/ Geovekst-sekretariatet@kartverket.no

DATASETTOPPLØSNING

Målestokktall: 1:500 – 1:30000
Stedfestingsnøyaktighet (meter):
0,2 – 2 m

UTSTREKNINGSINFORMASJON

FKB-data er spesifisert i fire standarder (FKB-A, FKB-B, FKB-C og FKB-D). FKB-A er mest detaljert og FKB-D er minst detaljert. Områdedekning for FKB-standardene og dekningskart for de ulike datasettene kan finnes på <http://www.kartverket.no/metadata/>

DATAKILDER OG AJOURFØRING

Dataene har stort sett fotogrammetri (flybilder) som datakilde. For stier er GPS-spor et viktig supplement. Dataene ajourføres fotogrammetrisk gjennom Geovekst kartleggingsprosjekter.

FKB-data vedlikeholdes også gjennom Geovekst forvaltningsavtaler. Her vil datakildene være GPS, eller digitalisering fra planer eller ortofoto. Dataene oppdateres kontinuerlig i kommunene og distribueres i Norge digitalt minst 1 gang pr. år.

I FKB finnes kvalitetskoding på det enkelte kartobjekt som angir dette objektets målemetode og antatte nøyaktighet. Siste distribusjon for det enkelte datasett kan finnes på <http://www.kartverket.no/metadata/>

LEVERANSEBESKRIVELSE

Versjon: FKB-TraktorvegSti 4.5

Formater: SOSI og Shape

Projeksjoner: UTM EUREF89, lokale soner (sone 32, 33 og 35)

Tjenester: FKB-dataene er det mest detaljerte datagrunnlag i Kartverkets basis WMS-tjenester. Denne linken kan benyttes i ulike typer GIS-verktøy for å vise FKB-data. <http://wms.geonorge.no/skwms1/wms.fkb2>

LENKER

Ytterligere detaljer om FKB-data finnes i produktspesifikasjonene: <http://www.kartverket.no/Standarder/SOSI/SOSI-standarden-Del-3/Produktspesifikasjoner-FKB/>