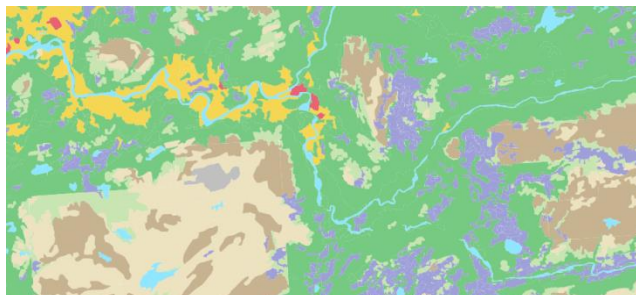


# Produktark: AR250

## BESKRIVELSE



AR250 er et heldekkende datasett som viser landets arealressurser på region og fylkesnivå. Data-settet er egnet for visualisering, men ikke til analyse og presentasjon av arealtall.

Datasettet er fremstilt ved generalisering av mer detaljerte arealressurskart. Under tregrensa er det brukt AR5 i kombinasjon med N50. Over tregrensa er det brukt tolkede satellittbilder i kombinasjon med N50. Arealressursflater mindre enn 100 dekar er som hovedregel slått sammen med tilgrensede områder.

## FORMÅL/BRUKSOMRÅDE

Arealressurskart gir en geografisk oversikt over arealbruk og arealtilstand. Bruksområder kan være overordnet areal- og transportplanlegging, konsekvensutredning, utmarksforvaltning og generell orientering. Datasettet fungerer godt som bakgrunnskart og underlag for andre temakart på bygde- og kommunenivå.

## EIER/KONTAKTPERSON

Norsk institutt for skog og landskap

**Datateknisk:** Seksjonsleder Geomatikk: Ingvild Nystuen, [gisdrift@skogoglandskap.no](mailto:gisdrift@skogoglandskap.no)

**Fagekspert:** Seksjonsleder, Arealressurser: Jostein Frydenlund, [gisdrift@skogoglandskap.no](mailto:gisdrift@skogoglandskap.no)

## DATASETTOPPLØSNING

**Målestokktall:** 250000. Datasettet er tilpasset bruk i målestokker fra 1:100 000 til 1:300 000.

**Stedfestingsnøyaktighet (meter):** 250

## UTSTREKNINGSINFORMASJON

### Utstrekningsbeskrivelse

AR250 dekker Norges hovedland, men ikke Svalbard, Bjørnøya og Jan-Mayen.

### Dekningsoversikt

Ikke tilgjengelig.

## KILDER OG METODE

Under tregrensa er datasettet fremstilt gjennom en maskinell forenkling av informasjon i AR5. I de fleste fjellområdene er datasettet fremstilt gjennom maskinell tolkning av satellittbilder. Disse kildene er deretter slått sammen med elementer fra datasettet N50.

I forenklingen fra AR5 har det blitt satt en minstegrense slik at figurer med samme arealtype, grunnforhold, treslag og skogbonitet mindre enn 100 dekar ikke vises på kartet. Disse blir slått sammen med tilgrensede områder. Dette gjelder innenfor hver av egenskap, men ikke på tvers av dem. I praksis betyr dette at arealfigurer i datasettet ofte er mindre enn minstearealet på 100 dekar.

I enkelte sammenhenger overstyrer arealtype fra N50 arealtype i AR5. Dette gjelder spesielt for områder klassifisert som myr i N50 og skog i AR5.

## AJOURFØRING OG OPPDATERING

AR250 oppdateres omtrentlig hvert tredje år om våren med informasjon fra AR5 og N50 året før.

### Status

Oppdatert med AR5 årsversjon 2013 og siste tilgjengelige N50 i juni 2014.

## LEVERANSEBESKRIVELSE

### Format (Versjon)

- SOSI (4.0)
- SHAPE (SOSI 4.0)
- WMS (1.3.0)

### Projeksjoner

- UTM 31-36, EUREF89
- Geografiske koordinater, EUREF89

WMS-tjenesten støtter også UTM, geografiske koordinater og Web Mercator i WGS84.

### Tilgang:

[Datasettet](#) kan lastes ned i kommunevise filer fra Skog og landskaps nettsider:

[WMS-tjenesten](#) er tilgjengelig fra Skog og landskaps nettsider.

### WMS-Tjeneste

<http://wms.skogoglandskap.no/cgi-bin/ar250?>

### WMS - Get Capabilities:

<http://wms.skogoglandskap.no/cgi-bin/ar250?request=getcapabilities&service=wms>

## OBJEKTTYPELISTE

Arealressursflater

## EGENSKAPSLISTE

*Kartlag med presentasjonsregler*

### Arealtype (ARTYPE)

Temaet 'Arealtype' inneholder 9 grunnleggende arealressursklasser. Temaet er basert på AR5, AR-fjell og N50. Arealfigurene fra AR5 er generalisert.

### Skogbonitet (ARSKOGBON)

Temaet 'Skogbonitet' dekker samme geografiske område som skog (ARTYPE 30) og tresatt myr (ARTYPE60 og ARTRESLAG 31, 32, 33 eller 99). Temaet er basert på egenskapen skogbonitet fra AR5, men med færre klasser og generaliserte arealfigurer.

### Treslag (ARTRESLAG)

Temaet 'Treslag' dekker samme geografiske område som skog (ARTYPE 30) og tresatt myr (ARTYPE60 og

ARTRESLAG 31, 32, 33 eller 99). Temaet er basert på egenskapen treslag fra AR5, men med generaliserte arealfigurer.

### Dyrkbar jord (ARDYRKING)

Temaet 'Dyrkbar jord' er basert på digitalt markslagskart (DMK) og en maskinell oppdatering mot siste årsversjon av AR5. Temaet inneholder en klasse som beskriver dyrkbar jord med generaliserte arealfigurer fra AR5.

### Snaumark (ARVEGET)

Temaet 'Snaumark' dekker samme geografiske område som klasse 50 (Snaumark) i temaet 'Arealtype'. Det er brukt en fordeling i 6 klasser basert på klassifisering av informasjon om vegetasjon fra satellittbilde.

*Kartlag som bare er tilgjengelig i WMS-tjenesten*

### Bonitet

En inndeling av arealressurser i 11 klasser som kombinerer egenskaper fra AR5, satellittbilder og N50. Denne egenskapen er kun tilgjengelig som WMS-tjeneste.

### Myr

Dekker det samme geografiske området som klasse 60 (Myr) i temaet «Arealtype». Kartlaget er kun tilgjengelig i WMS-tjenesten.

*Andre fagegenskaper*

ARKARTSTD: Informasjon om hvilket klassifikasjonssystem som er brukt.

## LENKER

[Fagsider AR250 hos Skog og landskap](#)

[Metadata på Georange](#)

[Kart hos Skog og landskap](#)